

สรุปมติการประชุมคณะกรรมการข้าราชการองค์การบริหารส่วนจังหวัด จังหวัดนราธิวาส (ก.จ.จ.นราธิวาส)
ครั้งที่ ๑๐/๒๕๖๘ เมื่อวันที่ ๒๙ ตุลาคม ๒๕๖๘
ณ ห้องประชุมเล็ก ชั้น ๓ องค์การบริหารส่วนจังหวัดนราธิวาส

ด้วยคณะกรรมการข้าราชการองค์การบริหารส่วนจังหวัด จังหวัดนราธิวาส (ก.จ.จ.นราธิวาส) ได้ประชุมพิจารณาการบริหารงานบุคคลขององค์การบริหารส่วนจังหวัดนราธิวาส ในการประชุมครั้งที่ ๑๐/๒๕๖๘ เมื่อวันที่ ๒๙ ตุลาคม ๒๕๖๘ ซึ่งได้รับทราบและมีมติเห็นชอบในประเด็นต่าง ๆ ดังนี้

๑. รับรองรายงานการประชุมคณะกรรมการข้าราชการองค์การบริหารส่วนจังหวัด จังหวัดนราธิวาส (ก.จ.จ.นราธิวาส) ครั้งที่ ๙/๒๕๖๘ เมื่อวันที่ ๒๓ กันยายน ๒๕๖๘

๒. รับทราบเกี่ยวกับการบริหารงานบุคคล จำนวน ๓ เรื่อง ดังนี้

๒.๑ รับทราบ ผลการประชุม ก.จ. ครั้งที่ ๗/๒๕๖๘ เมื่อวันที่ ๒๘ สิงหาคม ๒๕๖๘

(ภาคผนวก ก.)

๒.๒ รับทราบ ให้พนักงานจ้างทั่วไปพ้นจากตำแหน่ง เนื่องจากลาออกจากราชการ จำนวน ๒ ราย ดังนี้

๑) นางสาวรุสนาเตีย มะตาเห ตำแหน่ง คนงาน เลขที่ตำแหน่ง ๐๒-๐๕-๐๓๙ ฝ่ายก่อสร้างและซ่อมบำรุง สังกัด กองช่าง องค์การบริหารส่วนจังหวัดนราธิวาส พ้นจากตำแหน่ง เนื่องจากลาออกจากราชการ ทั้งนี้ ตั้งแต่วันที่ ๑ ตุลาคม ๒๕๖๘

๒) นายอามิน ตูแป ตำแหน่ง คนงาน (ตรวจตัวโดยสาร) เลขที่ตำแหน่ง ๐๒-๐๑-๐๐๙ ฝ่ายนิติการ สังกัด สำนักปลัด อบจ. องค์การบริหารส่วนจังหวัดนราธิวาส พ้นจากตำแหน่ง เนื่องจากลาออกจากราชการ ทั้งนี้ ตั้งแต่วันที่ ๑ พฤศจิกายน ๒๕๖๘

๒.๓ รับทราบ การต่อสัญญาจ้างพนักงานจ้าง ประเภทพนักงานจ้างทั่วไป สังกัดองค์การบริหารส่วนจังหวัดนราธิวาส จำนวน ๒๕ ราย โดยมีระยะเวลาการจ้าง ตั้งแต่วันที่ ๑ ตุลาคม ๒๕๖๘ ถึงวันที่ ๓๐ กันยายน ๒๕๖๙

(ภาคผนวก ข.)

๓. พิจารณาให้ความเห็นชอบเกี่ยวกับการบริหารงานบุคคล จำนวน ๘ เรื่อง ดังนี้

๓.๑ เห็นชอบ ให้ข้าราชการองค์การบริหารส่วนจังหวัดโอนไปสังกัดอื่น จำนวน ๑ ราย

(ภาคผนวก ค.)

๓.๒ เห็นชอบ รับโอนพนักงานเทศบาล และข้าราชการพลเรือนสามัญมาเป็นข้าราชการ องค์การบริหารส่วนจังหวัด จำนวน ๒ ราย

(ภาคผนวก ง.)

๓.๓ เห็นชอบ ให้ข้าราชการองค์การบริหารส่วนจังหวัดเลื่อนและแต่งตั้งให้ดำรงตำแหน่ง ในระดับที่สูงขึ้น ประเภทวิชาการ ระดับชำนาญการ จำนวน ๑ ราย

(ภาคผนวก จ.)

๓.๔ เห็นชอบ ให้นายไสว ชินพงษ์ ตำแหน่ง ผู้ทรงคุณวุฒิในคณะกรรมการข้าราชการ องค์การบริหารส่วนจังหวัด เป็นประธาน สอบคัดเลือกข้าราชการองค์การบริหารส่วนจังหวัด เพื่อเปลี่ยน สายงานประเภททั่วไปให้ดำรงตำแหน่งในสายงานประเภทวิชาการ

๓.๕ เห็นชอบ ให้ดำเนินการหารือแนวทางการดำเนินการปรับปรุงตำแหน่งนักสาธารณสุข ระดับชำนาญการ

/๓.๖ เห็นชอบ...

๓.๖ เห็นชอบ จ้างพนักงานจ้างรายใหม่ จำนวน ๑๑ ราย ดังนี้

ที่	ชื่อ - สกุล	คุณสมบัติ		การจ้าง		
		อายุ ๑๘ - ๖๐ ปี	วุฒิการศึกษา ทั่วไป = ไม่ระบุวุฒิ ภารกิจ (คุณวุฒิ) = คุณวุฒิ เหมือนข้าราชการ อบจ. ภารกิจ (ทักษะ) = ประสบการณ์ ๕ ปี	ทั่วไป = ไม่เกิน ๑ ปี/ค่าตอบแทน ๙,๐๐๐ บ./เดือน ภารกิจ (คุณวุฒิ/ทักษะ) = ไม่เกิน ๔ ปี/ค่าตอบแทน ๙,๕๐๐/๑๐,๘๔๐/ ๑๑,๕๐๐/๑๕,๐๐๐ บ./เดือน	ประเภท/ตำแหน่ง /ค่าตอบแทน	สังกัด
๑	นางสาว นาซีเราะห์ ดอแม	๓๐	ปริญญาตรี ศิลปศาสตรบัณฑิต สาขาวิชา กฎหมายอิสลาม (ผ่านการฝึกอบรมทางด้าน การใช้คอมพิวเตอร์จาก สถาบันการศึกษาของรัฐ จำนวน ๑๒ ชั่วโมง)	พนักงานจ้างตามภารกิจ (คุณวุฒิ) ตำแหน่ง ผู้ช่วยเจ้าพนักงานธุรการ ค่าตอบแทน ๑๑,๕๐๐ บาท	ฝ่ายเครื่องจักรกล กองช่าง	๓ พ.ย. ๖๘ - ๓๐ ก.ย. ๖๙ (๑๐ เดือน ๒๗ วัน)
๒	นาย มุหามะบากรีน จิ	๒๔	ปริญญาตรี วิศวกรรมศาสตรบัณฑิต สาขาวิชาวิศวกรรมโยธา	พนักงานจ้างตามภารกิจ (คุณวุฒิ) ตำแหน่ง ผู้ช่วยนายช่างโยธา ค่าตอบแทน ๑๑,๕๐๐ บาท	ฝ่ายก่อสร้างและ ซ่อมบำรุง กองช่าง	๓ พ.ย. ๖๘ - ๓๐ ก.ย. ๖๙ (๑๐ เดือน ๒๗ วัน)
๓	นาย บุรฮาน ปือราเฮง	๓๑	ปริญญาตรี วิศวกรรมศาสตรบัณฑิต สาขาวิชาวิศวกรรม คอมพิวเตอร์	พนักงานจ้างตามภารกิจ (คุณวุฒิ) ตำแหน่ง ผู้ช่วยนักวิชาการคอมพิวเตอร์ ค่าตอบแทน ๑๕,๐๐๐ บาท	ฝ่ายบริหารงาน สาธารณสุข กองสาธารณสุข	๓ พ.ย. ๖๘ - ๓๐ ก.ย. ๖๙ (๑๐ เดือน ๒๗ วัน)
๔	นาย อามิน ตูแป	๔๕	มัธยมศึกษาปีที่ ๖	พนักงานจ้างตามภารกิจ (ผู้มีทักษะ) ตำแหน่ง นายท้ายเรือ ค่าตอบแทน ๙,๔๐๐ บาท	ฝ่ายนิติการ สำนักปลัด อบจ.	๓ พ.ย. ๖๘ - ๓๐ ก.ย. ๖๙ (๑๐ เดือน ๒๗ วัน)
๕	นาย กามารูดีง คีอเร๊ะ	๒๖	มัธยมศึกษาปีที่ ๖	พนักงานจ้างตามภารกิจ (ผู้มีทักษะ) ตำแหน่ง พนักงานขับรถยนต์ ค่าตอบแทน ๙,๔๐๐ บาท	ฝ่ายบริหารงาน สาธารณสุข กองสาธารณสุข	๓ พ.ย. ๖๘ - ๓๐ ก.ย. ๖๙ (๑๐ เดือน ๒๗ วัน)
๖	นางสาว ฟาติน ต้นยีนายู	๒๕	ปริญญาตรี สาธารณสุขศาสตร บัณฑิต สาขาวิชา สาธารณสุข	พนักงานจ้างทั่วไป ตำแหน่ง คนงาน(ขายตัวโดยสาร) ค่าตอบแทน ๙,๐๐๐ บาท	ฝ่ายนิติการ สำนักปลัด อบจ.	๓ พ.ย. ๖๘ - ๓๐ ก.ย. ๖๙ (๑๐ เดือน ๒๗ วัน)
๗	นางสาว วิสริินทร์ ทอง อินทรราช	๔๔	ปริญญาตรี ศิลปศาสตรบัณฑิต สาขาวิชา สื่อสารมวลชน	พนักงานจ้างทั่วไป ตำแหน่ง คนงานสนามกีฬา ค่าตอบแทน ๙,๐๐๐ บาท	ฝ่ายส่งเสริม การศึกษาฯ กองการศึกษาฯ	๓ พ.ย. ๖๘ - ๓๐ ก.ย. ๖๙ (๑๐ เดือน ๒๗ วัน)
๘	นาย อีรูวัน แวกือจี้	๔๑	มัธยมศึกษาปีที่ ๖	พนักงานจ้างทั่วไป ตำแหน่ง คนงานสนามกีฬา ค่าตอบแทน ๙,๐๐๐ บาท	ฝ่ายส่งเสริม การศึกษาฯ กองการศึกษาฯ	๓ พ.ย. ๖๘ - ๓๐ ก.ย. ๖๙ (๑๐ เดือน ๒๗ วัน)


ที่	ชื่อ - สกุล	คุณสมบัติ		การจ้าง		
		อายุ	วุฒิการศึกษา	ประเภท/ตำแหน่ง /ค่าตอบแทน	สังกัด	ระยะเวลาจ้าง
		๑๘-๖๐ ปี	ทั่วไป = ไม่ระบุวุฒิ ภารกิจ (คุณวุฒิ) = คุณวุฒิ เหมือนข้าราชการ อบจ. ภารกิจ (ทักษะ) = ประสบการณ์ ๕ ปี			
๙	นางสาว สวยบะห์ มะเด็ง	๓๙	ปริญญาตรี บริหารธุรกิจบัณฑิต สาขาวิชา คอมพิวเตอร์ธุรกิจ	พนักงานจ้างทั่วไป ตำแหน่ง คนงานสนามกีฬา ค่าตอบแทน ๙,๐๐๐ บาท	ฝ่ายส่งเสริม การศึกษาฯ กองการศึกษาฯ	๓ พ.ย. ๖๘ - ๓๐ ก.ย. ๖๙ (๑๐ เดือน ๒๗ วัน)
๑๐	นาย ปิตดาพงษ์ พรหมพูล	๒๑	ประกาศนียบัตร วิชาชีพชั้นสูง (ปวส.) สาขาวิชาเทคนิคเครื่องกล	พนักงานจ้างทั่วไป ตำแหน่ง คนงานสนามกีฬา ค่าตอบแทน ๙,๐๐๐ บาท	ฝ่ายส่งเสริม การศึกษาฯ กองการศึกษาฯ	๓ พ.ย. ๖๘ - ๓๐ ก.ย. ๖๙ (๑๐ เดือน ๒๗ วัน)
๑๑	นาย อีรฟาน แมะเร๊ะ	๓๔	มัธยมศึกษาปีที่ ๖	พนักงานจ้างทั่วไป ตำแหน่ง คนงานสนามกีฬา ค่าตอบแทน ๙,๐๐๐ บาท	ฝ่ายส่งเสริม การศึกษาฯ กองการศึกษาฯ	๓ พ.ย. ๖๘ - ๓๐ ก.ย. ๖๙ (๑๐ เดือน ๒๗ วัน)


๓.๗ เห็นชอบ การปรับปรุงตำแหน่งในระดับที่สูงขึ้น ดังนี้


๑) ปรับปรุงตำแหน่ง นักวิชาการสาธารณสุขชำนาญการ เป็นระดับ
ชำนาญการพิเศษ จำนวน ๑๓ ราย และตำแหน่ง พยาบาลวิชาชีพชำนาญการ เป็นระดับชำนาญการพิเศษ
จำนวน ๒ ราย (ภาคผนวก ฉ.)

๒) ร่างแผนอัตรากำลัง ๓ ปี ขององค์การบริหารส่วนจังหวัดนราธิวาส ประจำปี
งบประมาณ พ.ศ. ๒๕๖๗ - ๒๕๖๙ ปรับปรุงครั้งที่ ๔ (ภาคผนวก ช.)

๓.๘ เห็นชอบ ให้ข้าราชการองค์การบริหารส่วนจังหวัดย้ายไปดำรงตำแหน่งในสายงานเดิม
และประเภทเดิม จำนวน ๑ ราย (ภาคผนวก ช.)


(นางสาวสุนิมา หาสกุล)
ผู้อำนวยการกองการเจ้าหน้าที่
ผู้ช่วยเลขานุการ ก.จ.จ.นราธิวาส
ผู้ตรวจสอบ


(นางสาวปิติศา วงศ์วุฒิรัตน์กุล)
ผู้อำนวยการกลุ่มงานมาตรฐานการบริหารงานบุคคลส่วนท้องถิ่น
ผู้ช่วยเลขานุการ ก.จ.จ.นราธิวาส
ผู้ตรวจสอบ


(นายอัสมี มะฮาตี)
หัวหน้าสำนักปลัดองค์การบริหารส่วนจังหวัด รักษาราชการแทน
ปลัดองค์การบริหารส่วนจังหวัดนราธิวาส
เลขานุการ ก.จ.จ.นราธิวาส
ผู้รับรอง

สรุปผลการประชุม ก.จ.

ครั้งที่ ๗/๒๕๖๘

เมื่อวันที่ ๒๘ สิงหาคม ๒๕๖๘ เวลา ๑๓.๐๐ น.

๑. ขอความเห็นชอบผลการประเมินผลงานทางวิชาการ เพื่อเลื่อนวิทยฐานะครูเชี่ยวชาญตามมาตรฐานทั่วไปเกี่ยวกับการประเมินผลงานข้าราชการครูและบุคลากรทางการศึกษาขององค์การบริหารส่วนจังหวัด ตำแหน่งครู เพื่อให้มีหรือเลื่อนวิทยฐานะสูงขึ้น พ.ศ. ๒๕๖๑

- มีมติเห็นชอบผลการประเมินผลงานทางวิชาการ เพื่อเลื่อนวิทยฐานะครูเชี่ยวชาญ รายนางหังชลุณ สะท้อนบัว และนางสงกรานต์ พรหมภาพ

๒. การกำหนดค่าธรรมเนียมการสอบคัดเลือกและการคัดเลือกตำแหน่งสายงานผู้บริหาร

- เห็นชอบให้กำหนดค่าธรรมเนียมการสมัครสอบคัดเลือกและการคัดเลือก ตำแหน่งละ ๘๐๐ บาท และมอบหมายให้กรมส่งเสริมการปกครองท้องถิ่นดำเนินการคัดเลือกส่วนราชการหรือหน่วยงานของรัฐที่มีหน้าที่และอำนาจตามกฎหมายเพื่อช่วยเหลือในการสรรหาต่อไป

๓. การคัดเลือกคณะกรรมการประเมินผลงานเพื่อให้มีหรือเลื่อนวิทยฐานะสูงขึ้นตามมาตรฐานทั่วไป เกี่ยวกับการประเมินตำแหน่งและวิทยฐานะสำหรับข้าราชการหรือพนักงานครูและบุคลากรทางการศึกษาขององค์กรปกครองส่วนท้องถิ่น พ.ศ. ๒๕๖๕ และที่แก้ไขเพิ่มเติม

- ได้พิจารณาการดำเนินการประเมินผลงานของข้าราชการหรือพนักงานครูและบุคลากรทางการศึกษาขององค์กรปกครองส่วนท้องถิ่น เพื่อให้มีหรือเลื่อนวิทยฐานะสูงขึ้น ให้เป็นไปด้วยความเรียบร้อยตามมาตรฐานทั่วไป เกี่ยวกับการประเมินตำแหน่งและวิทยฐานะสำหรับข้าราชการหรือพนักงานครูและบุคลากรทางการศึกษาขององค์กรปกครองส่วนท้องถิ่น พ.ศ. ๒๕๖๕ และที่แก้ไขเพิ่มเติม จึงมีมติให้ความเห็นชอบในการดำเนินการ ดังนี้

๑. แผนการดำเนินการสรรหาคณะกรรมการประเมินผลงานฯ กลุ่มที่ ๑ เพิ่มเติม เพื่อรองรับการประเมินผลงานข้าราชการหรือพนักงานครูและบุคลากรทางการศึกษาขององค์กรปกครองส่วนท้องถิ่น ให้มีครบคลุม คล่องตัว รวดเร็ว และมีประสิทธิภาพประสิทธิผล ดังนี้

ที่	การดำเนินการ	เดือน/ปี					
		ต.ค. ๖๘	พ.ย. ๖๘	ธ.ค. ๖๘	ม.ค. ๖๙	ก.พ. ๖๙	มี.ค. ๖๙
๑	สำรวจและรับสมัครผ่านระบบออนไลน์	↔					
๒	ตรวจสอบคุณสมบัติ	↔	↔				
๓	อบรมพัฒนาและคัดเลือกผู้ผ่านการพัฒนา			↔	↔		
๔	ขอความเห็นชอบขึ้นบัญชีเป็นคณะกรรมการฯ				↔	↔	
๕	ดำเนินการตรวจประเมินผลงาน						↔

๒. เห็นชอบในหลักการกรณีจำนวนคณะกรรมการประเมินผลงานข้าราชการหรือพนักงานครูและบุคลากรทางการศึกษาขององค์กรปกครองส่วนท้องถิ่น เพื่อให้มีหรือเลื่อนวิทยฐานะสูงขึ้น ไม่เพียงพอหรือครอบคลุมการประเมินผลงานในกลุ่มสาระ/สาขาวิชา/วิชา ที่เสนอขอรับการประเมินผลงาน ให้ฝ่ายเลขานุการฯ ก.จ. ก.ท. และ ก.อบต. สามารถดำเนินการพัฒนาและสรรหาคณะกรรมการประเมินผลงาน กลุ่มที่ ๑ กลุ่มที่ ๒ และกลุ่มที่ ๓ เพิ่มเติม ให้มีความรู้ ความสามารถ ทักษะและสมรรถนะในการประเมิน พร้อมทดสอบความรู้ ทักษะและสมรรถนะ เพื่อทำหน้าที่ตรวจประเมินผลงานระดับชำนาญการ ชำนาญการพิเศษ และเชี่ยวชาญ จากนั้นนำเสนอ ก.จ. ก.ท. และ ก.อบต. พิจารณาให้ความเห็นชอบต่อไป



บัญชีรายชื่อพนักงานจ้าง ประเภทพนักงานจ้างทั่วไป สังกัดองค์การบริหารส่วนจังหวัดนครราชสีมา
รายงานการต่อสัญญาจ้างต่อ ก.จ.จ.นครราชสีมา

๑) สำนักปลัด อบจ. จำนวน ๙ ราย ได้แก่

ที่	ชื่อ-สกุล	ตำแหน่ง	ฝ่าย	เลขที่ตำแหน่ง
๑	นายอามิน ตูแป	คณงาน (ตรวจตัวโดยสาร)	นิติการ	๐๒-๐๑-๐๐๙
๒	นายชูปี้ อุซึ่ง	ยามประจำแพขนานยนต์	นิติการ	๐๒-๐๑-๐๑๒
๓	นางชูปายเดาะห์ หะยีนาแวง	คณงาน	อำนวยการ	๐๒-๐๑-๐๑๓
๔	นายนิดาไธยะ รวยอकारी	คณงาน	อำนวยการ	๐๒-๐๑-๐๑๔
๕	นายไพฑูลย์ พงศ์ษา	คณงาน	อำนวยการ	๐๒-๐๑-๐๑๕
๖	น.ส.นุรอา แวก้อจิ	คณงาน	อำนวยการ	๐๒-๐๑-๐๑๖
๗	น.ส.อาทิตย์ หะยียูโซะ	คณงาน	อำนวยการ	๐๒-๐๑-๐๑๗
๘	นายยาระกีร์ อูมา	คณงาน	ส่งเสริมการท่องเที่ยว	๐๒-๐๑-๐๑๘
๙	นายมะซอและ เจแวง	คณงาน (กลาสีเรือ)	นิติการ	๐๒-๐๑-๐๒๐

๒) กองช่าง จำนวน ๑๒ ราย ได้แก่

ที่	ชื่อ-สกุล	ตำแหน่ง	ฝ่าย	เลขที่ตำแหน่ง
๑	นางดาริษะห์ หมัดหมาน	คณงาน	สาธารณูปโภค	๐๒-๐๕-๐๒๙
๒	น.ส.เพียรพิน สุภาพาบ	คณงาน	สาธารณูปโภค	๐๒-๐๕-๐๓๐
๓	น.ส.อามีนดา ตะเล็ง	คณงาน	ก่อสร้างและซ่อมบำรุง	๐๒-๐๕-๐๓๑
๔	นายริชวัน ปูเต๊ะ	คณงาน	ก่อสร้างและซ่อมบำรุง	๐๒-๐๕-๐๓๒
๕	น.ส.รุสนานี อาแซ	คณงาน	ก่อสร้างและซ่อมบำรุง	๐๒-๐๕-๐๓๓
๖	น.ส.สุรียญา อาลี	คณงาน	ก่อสร้างและซ่อมบำรุง	๐๒-๐๕-๐๓๔
๗	น.ส.อัสมะ จาแจ	คณงาน	ก่อสร้างและซ่อมบำรุง	๐๒-๐๕-๐๓๕
๘	น.ส.อัสมา ยีติง	คณงาน	ก่อสร้างและซ่อมบำรุง	๐๒-๐๕-๐๓๖
๙	น.ส.สารินา สามเสา	คณงาน	ก่อสร้างและซ่อมบำรุง	๐๒-๐๕-๐๓๗
๑๐	น.ส.นุไลอิลลา เปาะจิ	คณงาน	ก่อสร้างและซ่อมบำรุง	๐๒-๐๕-๐๓๘
๑๑	น.ส.แวซุไฮลา เจงเงาะ	คณงาน	ก่อสร้างและซ่อมบำรุง	๐๒-๐๕-๐๔๐
๑๒	น.ส.โนรฮายาตี มะยิด	คณงาน	ก่อสร้างและซ่อมบำรุง	๐๒-๐๕-๐๔๒

๓) กองสาธารณสุข จำนวน ๑ ราย ได้แก่

ที่	ชื่อ-สกุล	ตำแหน่ง	ฝ่าย	เลขที่ตำแหน่ง
๑	นายอิสมะแอ ดาแม	คณงาน (ประจำรถสุขาเคลื่อนที่)	ส่งเสริมสิ่งแวดล้อม	๐๒-๐๖-๐๑๐

๔) กองการศึกษา ศาสนา และวัฒนธรรม จำนวน ๓ ราย ได้แก่

ที่	ชื่อ-สกุล	ตำแหน่ง	ฝ่าย	เลขที่ตำแหน่ง
๑	นายรุตสลาม ดอเลาะ	คณงานสนามกีฬา	ส่งเสริมการศึกษา ศาสนา และวัฒนธรรม	๐๒-๐๘-๐๐๔
๒	นายประกอบ คงพูล	คณงานสนามกีฬา	ส่งเสริมการศึกษา ศาสนา และวัฒนธรรม	๐๒-๐๘-๐๐๕
๓	นางนิงนิตย์ สุภาพาบ	คณงานสนามกีฬา	ส่งเสริมการศึกษา ศาสนา และวัฒนธรรม	๐๒-๐๘-๐๐๖



บัญชีรายชื่อการให้ข้าราชการองค์การบริหารส่วนจังหวัด โอนไปสังกัดอื่น
(เอกสารแนบท้ายสรุปมติ ก.จ.จ.นราธิวาส ในการประชุมครั้งที่ ๑๐/๒๕๖๘ เมื่อวันที่ ๒๙ ตุลาคม ๒๕๖๘)

ที่	ชื่อ - สกุล / อายุราชการ	วุฒิการศึกษา	ตำแหน่ง/สังกัดปัจจุบัน			ตำแหน่ง/สังกัดที่รับโอน			เหตุผล ที่ขอโอน	วันที่ รับโอน	มติ ก.จ.จ. นธ
			ตำแหน่ง/เลขที่ ตำแหน่ง	สังกัด	อัตรา เงินเดือน (บาท)	ตำแหน่ง/เลขที่ ตำแหน่ง	สังกัด	อัตรา เงินเดือน (บาท)			
๑	น.ส.ปภาวรินทร์ ทองสม - บรรจุ ๑ พ.ย. ๖๕ - อายุราชการ ๒ ปี ๙ เดือน ๑๑ วัน	- รัฐประศาสน ศาสตรมหาบัณฑิต	นักทรัพยากรบุคคล ชำนาญการ ๒๔-๑-๒๙-๓๑๐๒-๐๐๖	ฝ่ายสรรหาและ บรรจุแต่งตั้ง กองการเจ้าหน้าที่ อบจ.นราธิวาส อ.เมือง จ.นราธิวาส	๒๓,๕๕๐	นักวิเคราะห์นโยบายและแผน ชำนาญการ ๕๗-๓-๐๑-๓๑๐๓-๐๐๑	สำนักปลัด อบต. อบต.ท่าข้าม อ.หาดใหญ่ จ.สงขลา	๒๓,๕๕๐	- เพื่อเพิ่มพูน ประสบการณ์ในการ ทำงานและลดภาระ ค่าใช้จ่ายในการ เดินทาง	๒๑ พ.ย. ๖๘	เห็นชอบ



บัญชีรายชื่อการรับโอนพนักงานเทศบาล และข้าราชการพลเรือนสามัญมาเป็นข้าราชการองค์การบริหารส่วนจังหวัด
(เอกสารแนบท้ายสรุปมติ ก.จ.จ.นราธิวาส ในการประชุมครั้งที่ ๑๐/๒๕๖๘ เมื่อวันที่ ๒๙ ตุลาคม ๒๕๖๘)

ที่	ชื่อ - สกุล	วุฒิการศึกษา	ตำแหน่ง/สังกัดปัจจุบัน			ตำแหน่ง/สังกัดที่รับโอน			เหตุผล ที่ขอโอน	วันที่ รับโอน	มติ ก.จ.จ. นธ
			ตำแหน่ง/เลขที่ ตำแหน่ง	สังกัด	อัตรา เงินเดือน (บาท)	ตำแหน่ง/เลขที่ ตำแหน่ง	สังกัด	อัตรา เงินเดือน (บาท)			
๑	น.ส.กามีหะ ยูโซะ - บรรจุ ๓ ม.ค. ๖๖ - อายุราชการ ๒ ปี ๗ เดือน - วัน	- วิทยาศาสตร์ บัณฑิต	เจ้าพนักงานธุรการ ปฏิบัติงาน ๔๙-๒-๐๑-๔๑๐๑-๐๑๒	สำนักปลัดเทศบาล ทต.ทับมา อ.เมือง จ.ระยอง	๑๕,๗๒๐	เจ้าพนักงานธุรการ ปฏิบัติงาน ๒๔-๑-๐๗-๔๑๐๑-๐๐๔	ฝ่ายนโยบาย และแผนงาน กองยุทธศาสตร์และ งบประมาณ อบจ.นราธิวาส อ.เมือง จ.นราธิวาส	๑๕,๗๒๐	- เพื่อหา ประสบการณ์ ในการปฏิบัติ ราชการและ ย้ายกลับ ภูมิลำเนา	๑๗ พ.ย. ๖๘	เห็นชอบ
๒	นางฮันยานี ลาเต๊ะ - บรรจุ ๓ พ.ค. ๕๔ - อายุราชการ ๑๔ ปี ๒ เดือน ๒ วัน	- พยาบาลศาสตร์ บัณฑิต	พยาบาลวิชาชีพ ชำนาญการ ๒๘๑๑๗	กลุ่มงานพยาบาลผู้ป่วยนอก กลุ่มการพยาบาล โรงพยาบาลตากใบ สสจ.นราธิวาส สำนักงานปลัดกระทรวง สาธารณสุข อ.เมือง จ.นราธิวาส	๓๒,๓๙๐	พยาบาลวิชาชีพ ชำนาญการ ๒๔-๑-๐๖-๓๖๐๒-๒๗๙(ถ)	กลุ่มเวชปฏิบัติครอบครัว รพ.สต.พร่อน อ.ตากใบ จ.นราธิวาส กองสาธารณสุข อบจ.นราธิวาส อ.เมือง จ.นราธิวาส	๓๑,๘๘๐	- มีความสนใจ อยากจะได้เรียนรู้ งานบริการด้าน ปฐมภูมิและ สนใจอยากจะได้ เรียนรู้เพิ่มเติม ด้านการ พยาบาล เวชปฏิบัติ ทั่วไปเพื่อ พัฒนาศักยภาพ ด้านวิชาชีพ มากขึ้น	๑ ธ.ค. ๖๘	เห็นชอบ



บัญชีรายละเอียดการเลื่อนและแต่งตั้งข้าราชการองค์การบริหารส่วนจังหวัดขึ้นดำรงตำแหน่งในระดับที่สูงขึ้น

(เอกสารแนบมติ ก.จ.จ.นราธิวาส ในการประชุมครั้งที่ ๑๐/๒๕๖๘ วันที่ ๒๙ ตุลาคม ๒๕๖๘)

ชื่อ - สกุล เลขที่ตำแหน่ง	ตำแหน่ง ระดับ/สังกัด	คุณวุฒิ	การดำรงตำแหน่งในสายงานที่จะแต่งตั้งหรือสายงานอื่นที่เกี่ยวข้องเกื้อกูล		เงินเดือน ไม่ต่ำกว่า ขั้นต่ำ ระดับ ชำนาญการ (๑๕,๐๕๐)	ผลการประเมินย้อนหลังไม่ต่ำกว่าระดับดี						หลักสูตร การอบรม	วินัย สูงกว่า ภาค ทัณฑ์	คะแนนประเมินจาก คณะกรรมการ ๓ ท่าน			ผ่านการ ประเมินจาก คณะกรรมการ เมื่อ วัน/เดือน/ปี	วันที่เลื่อน ได้	ขอความเห็นชอบ แต่งตั้งให้ ดำรงตำแหน่ง /ขึ้นเงินเดือน	มติ ก.จ.จ.นธ
			วัน เดือน ปี	ระยะเวลาในการดำรง ตำแหน่งในสาย งานที่จะแต่งตั้ง ป.ตรี ๖ ปี ป.โท ๔ ปี ป.เอก ๒ ปี		ครั้งที่ ๑	ครั้งที่ ๒	ครั้งที่ ๓	ครั้งที่ ๔	ครั้งที่ ๕	ครั้งที่ ๖			กรรมการ ๑	กรรมการ ๒	กรรมการ ๓				
น.ส.ดารุณี ตาปู ๒๔-๑-๐๒-๓๑๑-๐๐๙	นักจัดการงานทั่วไป ระดับปฏิบัติการ ฝ่ายกิจการสภา สำนักงานเลขานุการฯ อบจ. นราธิวาส	- ปริญญาตรี วิทยาศาสตร์บัณฑิต (วิทยาศาสตร์ทั่วไป) มหาวิทยาลัย นราธิวาสราชนครินทร์	๒๕ ธ.ค. ๖๓	๗ ปี ๑๐ เดือน ๒ วัน	๒๐,๑๒๐	ดีเยี่ยม	ดีเยี่ยม	ดีเยี่ยม	ดีมาก	ดีเยี่ยม	ดีมาก	ยังไม่ผ่านการอบรม หลักสูตร ตามที่ คณะกรรมการ กลาง ข้าราชการ องค์การ บริหารส่วน จังหวัด (ก.จ.) กำหนด	ไม่มี	๘๕.๐๐	๘๕.๐๐	๘๔.๙๐	๒๓ ก.ย. ๖๘	ไม่ก่อน วันที่ ๒๓ ก.ย. ๖๘	นักจัดการ งานทั่วไป ระดับ ชำนาญการ ขึ้นเงินเดือน ๒๐,๓๒๐ บาท	เห็นชอบ
<p>- ระยะเวลาดำรงตำแหน่ง นักจัดการงานทั่วไปปฏิบัติการ สังกัด สำนักงานคณะกรรมการ ข้าราชการพลเรือน ตั้งแต่วันที่ ๒๕ ธันวาคม ๒๕๖๓ ถึงวันที่ ๕ พฤศจิกายน ๒๕๖๖ เป็นเวลา ๒ ปี ๑๐ เดือน ๒๐ วัน</p> <p>- ระยะเวลาดำรงตำแหน่ง นักจัดการงานทั่วไปปฏิบัติการ สังกัด องค์การบริหารส่วนจังหวัด นราธิวาส ตั้งแต่วันที่ ๖ พฤศจิกายน ๒๕๖๖ ถึงวันที่ ๑๖ กรกฎาคม ๒๕๖๘ เป็นเวลา ๑ ปี ๘ เดือน ๑ วัน และเวลาทวีคูณ ๓ ปี ๔ เดือน ๒ วัน รวมระยะเวลาดำรงตำแหน่งทั้งสิ้น ๓ ปี ๔ เดือน ๒ วัน</p> <p>- รวมระยะเวลาดำรงตำแหน่งนักจัดการงานทั่วไปปฏิบัติการ ทั้งสิ้น ๗ ปี ๑๐ เดือน ๒ วัน</p>																				



บัญชีผลการประเมินข้าราชการองค์การบริหารส่วนจังหวัดเพื่อปรับปรุงตำแหน่งชำนาญการเป็นชำนาญการพิเศษ
(เอกสารแนบท้ายสรุปมติ ก.จ.จ.นราธิวาส ในการประชุมครั้งที่ ๑๐/๒๕๖๘ เมื่อวันที่ ๒๙ ตุลาคม ๒๕๖๘)

ลำดับ	ชื่อ-สกุล	ตำแหน่ง/เลขที่ตำแหน่ง	ระดับ(เดิม)	สังกัด	ตำแหน่ง/ระดับ ที่ขอปรับปรุง	ผลการประเมิน จากคณะกรรมการ ปรับปรุงค่างานฯ	มติ ก.จ.จ. นราธิวาส
๑	นายนิอาซี นิจินิการี	ผอ.รพ.สต. นักวิชาการสาธารณสุข ๒๔-๑-๐๖-๓๖๐๑-๐๖๐(ถ)	ชำนาญการ	รพ.สต.บ้านสะโล อ.ระแงะ	นักวิชาการสาธารณสุข ชำนาญการพิเศษ	ผ่าน	เห็นชอบ
๒	นายวิทยา ไชยลาภ	ผอ.รพ.สต. (นักวิชาการสาธารณสุข) ๒๔-๑-๐๖-๓๖๐๑-๐๑๙(ถ)	ชำนาญการ	รพ.สต.ปะลุกาสาเมาะ อ.บาเจาะ	นักวิชาการสาธารณสุข ชำนาญการพิเศษ	ผ่าน	เห็นชอบ
๓	นายดามิซ ดิงปาเนาะ	ผอ.รพ.สต. (นักวิชาการสาธารณสุข) ๒๔-๑-๐๖-๓๖๐๑-๑๑๕(ถ)	ชำนาญการ	รพ.สต.บ้านปิเหล็ง อ.เจาะไอร้อง	นักวิชาการสาธารณสุข ชำนาญการพิเศษ	ผ่าน	เห็นชอบ
๔	น.ส.ซารีนา แวงเจะ	ผอ.รพ.สต. (นักวิชาการสาธารณสุข) ๒๔-๑-๐๖-๓๖๐๑-๐๙๔(ถ)	ชำนาญการ	รพ.สต.บ้านกลุปี อ.ศรีสาคร	นักวิชาการสาธารณสุข ชำนาญการพิเศษ	ผ่าน	เห็นชอบ
๕	น.ส.อารยา กุมอ	ผอ.รพ.สต. (นักวิชาการสาธารณสุข) ๒๔-๑-๐๖-๓๖๐๑-๑๐๕(ถ)	ชำนาญการ	รพ.สต.บ้านตามง อ.ศรีสาคร	นักวิชาการสาธารณสุข ชำนาญการพิเศษ	ผ่าน	เห็นชอบ
๖	น.ส.นุรฮายาตี มะรอนิง	ผอ.รพ.สต. (นักวิชาการสาธารณสุข) ๒๔-๑-๐๖-๓๖๐๑-๐๙๙(ถ)	ชำนาญการ	รพ.สต.บ้านลาเวง อ.ศรีสาคร	นักวิชาการสาธารณสุข ชำนาญการพิเศษ	ผ่าน	เห็นชอบ
๗	นายอับดุลเลาะ ะ สาและ	ผอ.รพ.สต. (นักวิชาการสาธารณสุข) ๒๔-๑-๐๖-๓๖๐๑-๐๔๓(ถ)	ชำนาญการ	รพ.สต.บ้านลำไผ่ อ.ระแงะ	นักวิชาการสาธารณสุข ชำนาญการพิเศษ	ผ่าน	เห็นชอบ



บัญชีผลการประเมินข้าราชการองค์การบริหารส่วนจังหวัดเพื่อปรับปรุงตำแหน่งชำนาญการเป็นชำนาญการพิเศษ
(เอกสารแนบท้ายสรุปมติ ก.จ.จ.นราธิวาส ในการประชุมครั้งที่ ๑๐/๒๕๖๘ เมื่อวันที่ ๒๙ ตุลาคม ๒๕๖๘)

ลำดับ	ชื่อ-สกุล	ตำแหน่ง/เลขที่ตำแหน่ง	ระดับ(เดิม)	สังกัด	ตำแหน่ง/ระดับ ที่ขอปรับปรุง	ผลการประเมิน จากคณะกรรมการ ปรับปรุงค่างานฯ	มติ ก.จ.จ. นราธิวาส
๘	นางชนิศา ไชยประดิษฐ์	ผอ.รพ.สต. (นักวิชาการสาธารณสุข) ๒๔-๑-๐๖-๓๖๐๑-๐๐๕(ถ)	ชำนาญการ	รพ.สต.ป่าเสม็ด อ.สุไหงโก-ลก	นักวิชาการสาธารณสุข ชำนาญการพิเศษ	ผ่าน	เห็นชอบ
๙	นายสันต์ พรหมสร	ผอ.รพ.สต. (นักวิชาการสาธารณสุข) ๒๔-๑-๐๖-๓๖๐๑-๐๐๘(ถ)	ชำนาญการ	รพ.สต.มูโนะ อ.สุไหงโก-ลก	นักวิชาการสาธารณสุข ชำนาญการพิเศษ	ผ่าน	เห็นชอบ
๑๐	น.ส.นุไอนี มะมิง	ผอ.รพ.สต. (นักวิชาการสาธารณสุข) ๒๔-๑-๐๖-๓๖๐๑-๑๑๔(ถ)	ชำนาญการ	รพ.สต.บ้านปีแถมุดอ อ.เจาะไอร้อง	นักวิชาการสาธารณสุข ชำนาญการพิเศษ	ผ่าน	เห็นชอบ
๑๑	นางรอฮาโย หะยีหมัด	ผอ.รพ.สต. (นักวิชาการสาธารณสุข) ๒๔-๑-๐๖-๓๖๐๑-๐๔๑(ถ)	ชำนาญการ	รพ.สต.บองอ อ.ระแงะ	นักวิชาการสาธารณสุข ชำนาญการพิเศษ	ผ่าน	เห็นชอบ
๑๒	นายอาซัน สะมะแอ	ผอ.รพ.สต. (นักวิชาการสาธารณสุข) ๒๔-๑-๐๖-๓๖๐๑-๐๗๔(ถ)	ชำนาญการ	รพ.สต.บาตง อ.เรือเสาะ	นักวิชาการสาธารณสุข ชำนาญการพิเศษ	ผ่าน	เห็นชอบ
๑๓	นางมาสื่อเต๊ะ บือราเฮง	ผอ.รพ.สต. (นักวิชาการสาธารณสุข) ๒๔-๑-๐๖-๓๖๐๑-๐๗๙(ถ)	ชำนาญการ	รพ.สต.ลาโละ อ.เรือเสาะ	นักวิชาการสาธารณสุข ชำนาญการพิเศษ	ผ่าน	เห็นชอบ

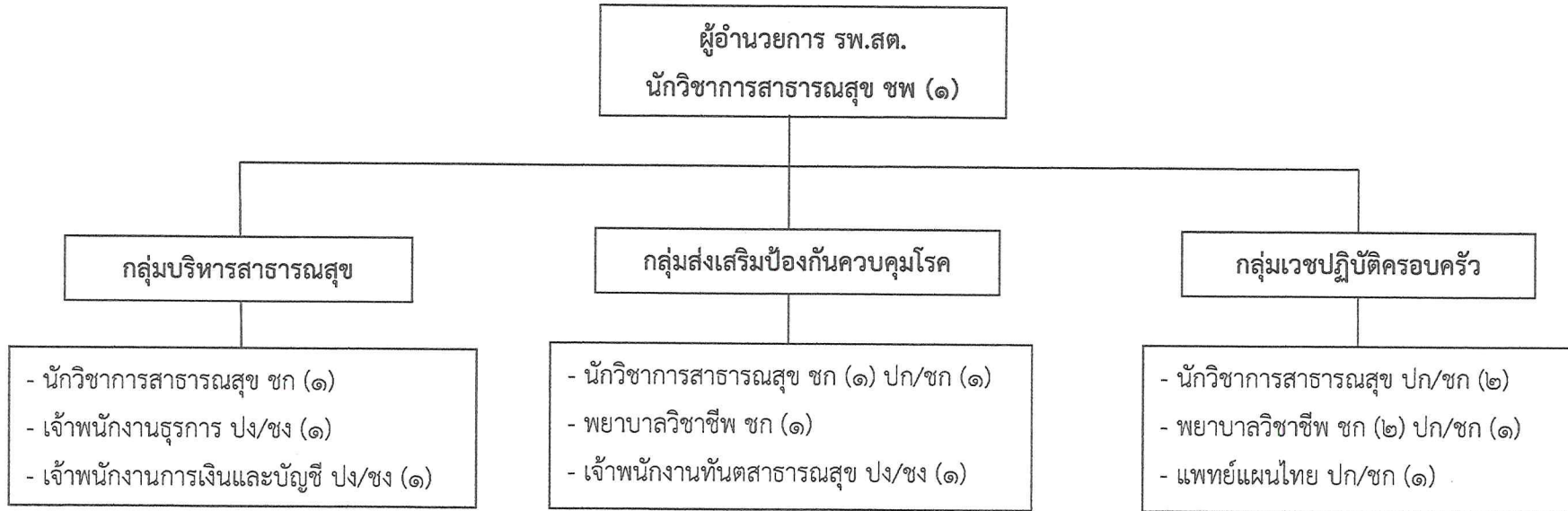


บัญชีผลการประเมินข้าราชการองค์การบริหารส่วนจังหวัดเพื่อปรับปรุงตำแหน่งชำนาญการเป็นชำนาญการพิเศษ
(เอกสารแนบท้ายสรุปมติ ก.จ.จ.นราธิวาส ในการประชุมครั้งที่ ๑๐/๒๕๖๘ เมื่อวันที่ ๒๙ ตุลาคม ๒๕๖๘)

ลำดับ	ชื่อ-สกุล	ตำแหน่ง/เลขที่ตำแหน่ง	ระดับ(เดิม)	สังกัด	ตำแหน่ง/ระดับ ที่ขอปรับปรุง	ผลการประเมิน จากคณะกรรมการ ปรับปรุงค่างานฯ	มติ ก.จ.จ. นราธิวาส
๑	ว่าที่ร้อยตรีรัฐสถาน ยามา	ผอ.รพ.สต. (พยาบาลวิชาชีพ) ๒๕-๑-๐๖-๓๖๐๒-๐๖๑(ถ)	ชำนาญการ	รพ.สต.บ้านจุฬาภรณ์ พัฒนา ๕ อ.ระแงะ	พยาบาลวิชาชีพ ชำนาญการพิเศษ	ผ่าน	เห็นชอบ
๒	นางนิตะห์ ตือเร๊ะ	ผอ.รพ.สต. (พยาบาลวิชาชีพ) ๒๕-๑-๐๖-๓๖๐๒-๐๗๖(ถ)	ชำนาญการ	รพ.สต.กาหนึะ อ.ระแงะ	พยาบาลวิชาชีพ ชำนาญการพิเศษ	ผ่าน	เห็นชอบ



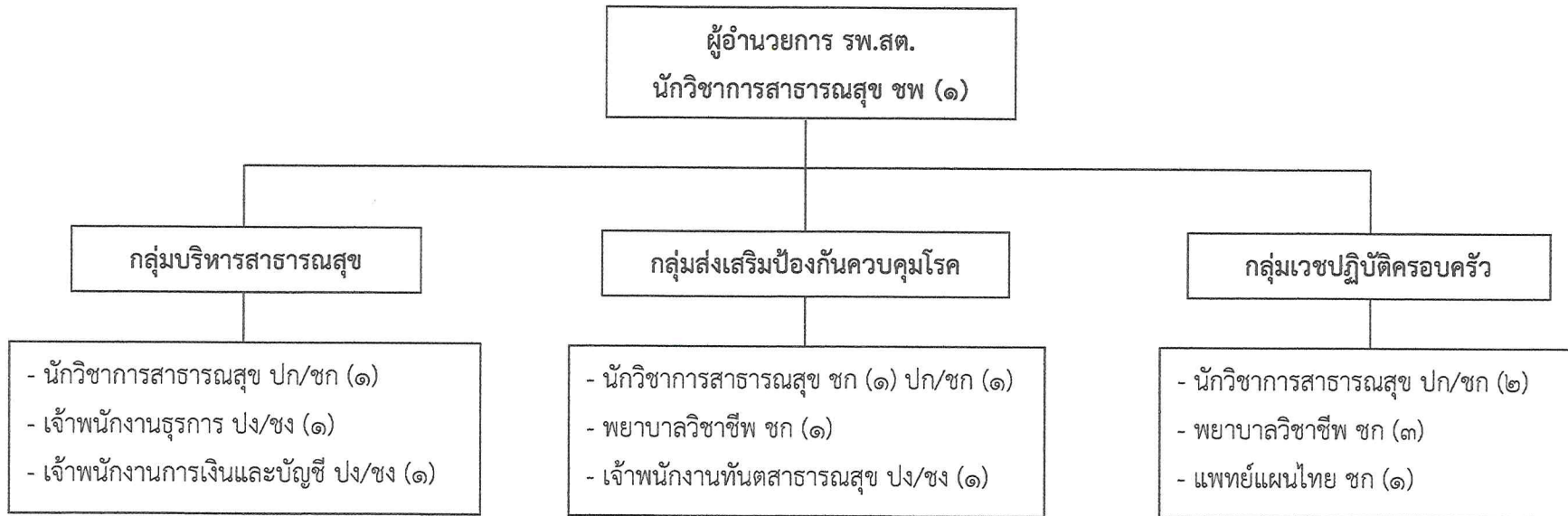
โครงสร้างโรงพยาบาลส่งเสริมสุขภาพตำบลป่าเสม็ด (ขนาดใหญ่ L)
อำเภอสุโขทัย-ลก จังหวัดนราธิวาส



ประเภท/ระดับ		ข้าราชการ อบจ.				ลูกจ้างประจำ	พนักงานจ้าง		รวม
		อำนวยการกลาง	อำนวยการต้น	วิชาการ	ทั่วไป		ตามภารกิจ	ทั่วไป	
จำนวน (คน)	ตามแผนอัตรากำหนด ๓ ปี	-	-	๑๑	๓	-	-	-	๑๔
	ที่มีอยู่จริง	-	-	๖	-	-	-	-	๖



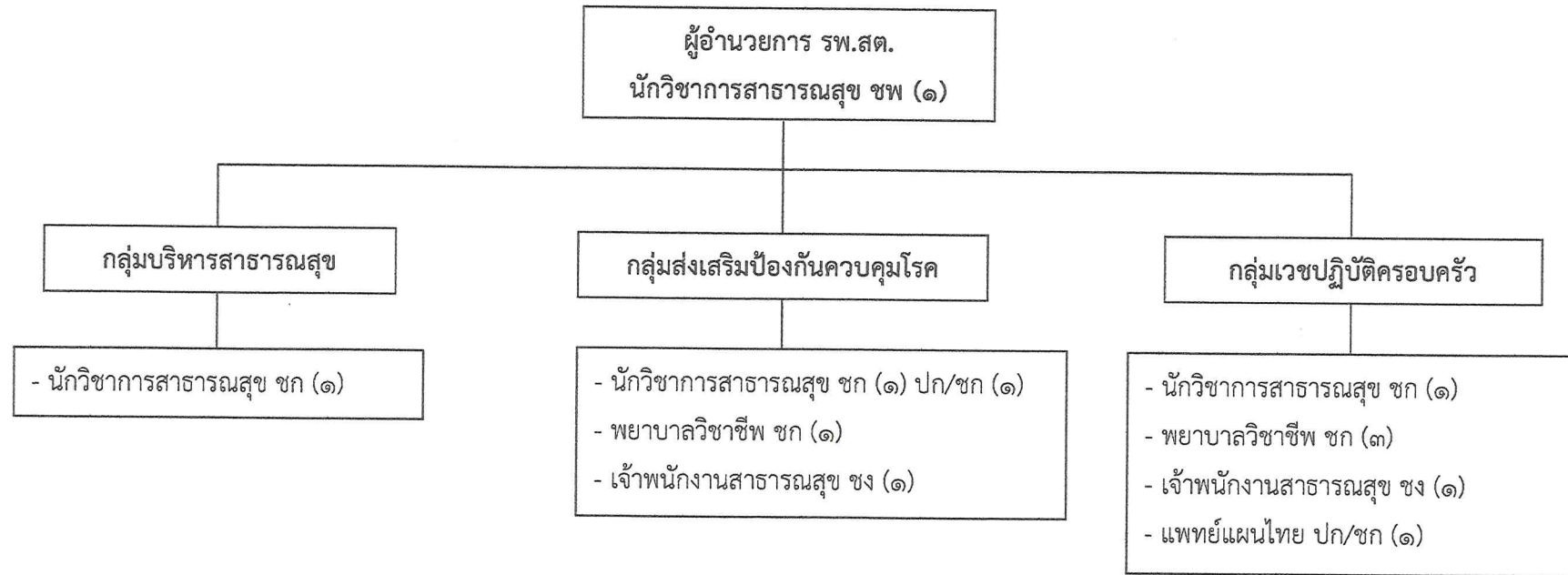
โครงสร้างโรงพยาบาลส่งเสริมสุขภาพตำบลมูโนะ (ขนาดใหญ่ L)
อำเภอสุโขทัย-ลก จังหวัดนราธิวาส



ประเภท/ระดับ		ข้าราชการ อบจ.				ลูกจ้างประจำ	พนักงานจ้าง		รวม
		อำนวยการกลาง	อำนวยการต้น	วิชาการ	ทั่วไป		ตามภารกิจ	ทั่วไป	
จำนวน (คน)	ตามแผนอัตรากำลัง ๓ ปี	-	-	๑๑	๓	-	-	-	๑๔
	ที่มีอยู่จริง	-	-	๗	-	-	-	-	๗



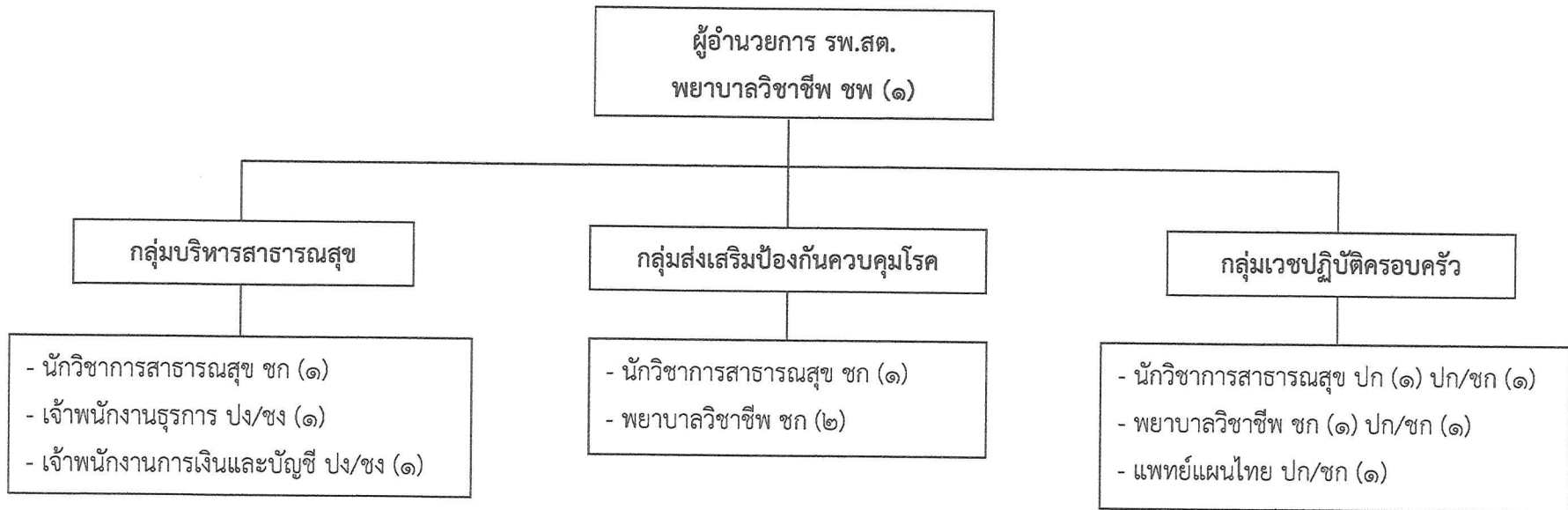
โครงสร้างโรงพยาบาลส่งเสริมสุขภาพตำบลปะลูกาสามเกาะ (ขนาดใหญ่ L)
อำเภอบาเจาะ จังหวัดนราธิวาส



ประเภท/ระดับ		ข้าราชการ อบจ.				ลูกจ้างประจำ	พนักงานจ้าง		รวม
		ผู้อำนวยการกลาง	ผู้อำนวยการต้น	วิชาการ	ทั่วไป		ตามภารกิจ	ทั่วไป	
จำนวน (คน)	ตามแผนอัตรากำลัง ๓ ปี	-	-	๑๐	๒	-	-	-	๑๒
	ที่มีอยู่จริง	-	-	๘	๒	-	-	-	๑๐



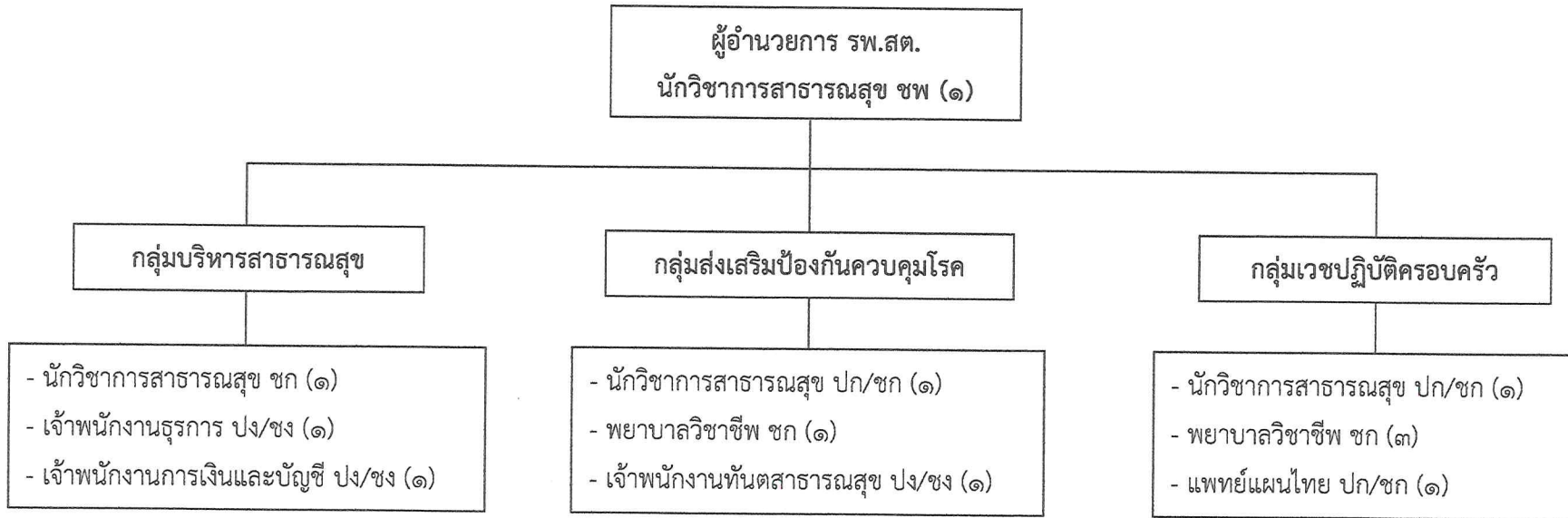
โครงสร้างโรงพยาบาลส่งเสริมสุขภาพตำบลบ้านจุฬารัตน์พัฒนา ๕ (ขนาดกลาง M)
อำเภอระแงะ จังหวัดนราธิวาส



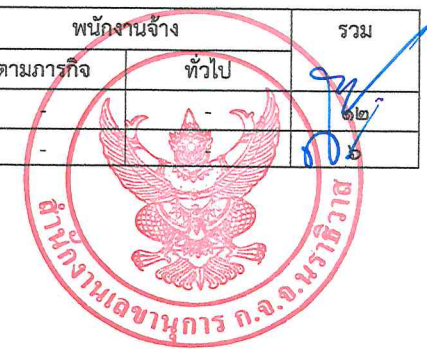
ประเภท/ระดับ		ข้าราชการ อบจ.				ลูกจ้างประจำ	พนักงานจ้าง		รวม
		อำนวยการกลาง	อำนวยการต้น	วิชาการ	ทั่วไป		ตามภารกิจ	ทั่วไป	
จำนวน (คน)	ตามแผนอัตรากำลัง ๓ ปี	-	-	๑๐	๒	-	-	๑๒	
	ที่มีอยู่จริง	-	-	๗	-	-	-	๗	



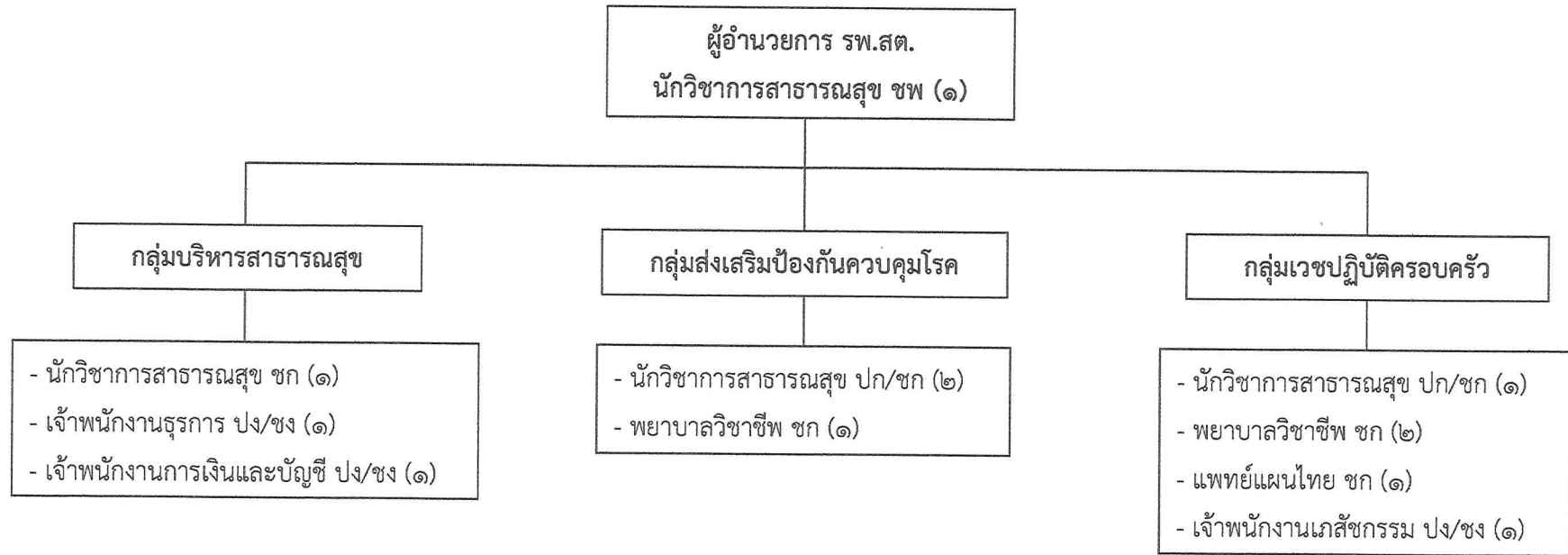
โครงสร้างโรงพยาบาลส่งเสริมสุขภาพตำบลบองอ (ขนาดกลาง M)
อำเภอระแงะ จังหวัดนราธิวาส



ประเภท/ระดับ		ข้าราชการ อบจ.				ลูกจ้างประจำ	พนักงานจ้าง		รวม
		ผู้อำนวยการกลาง	ผู้อำนวยการต้น	วิชาการ	ทั่วไป		ตามภารกิจ	ทั่วไป	
จำนวน (คน)	ตามแผนอัตรากำลัง ๓ ปี	-	-	๙	๓	-	-	๑๒	
	ที่มีอยู่จริง	-	-	๖	-	-	-	๖	



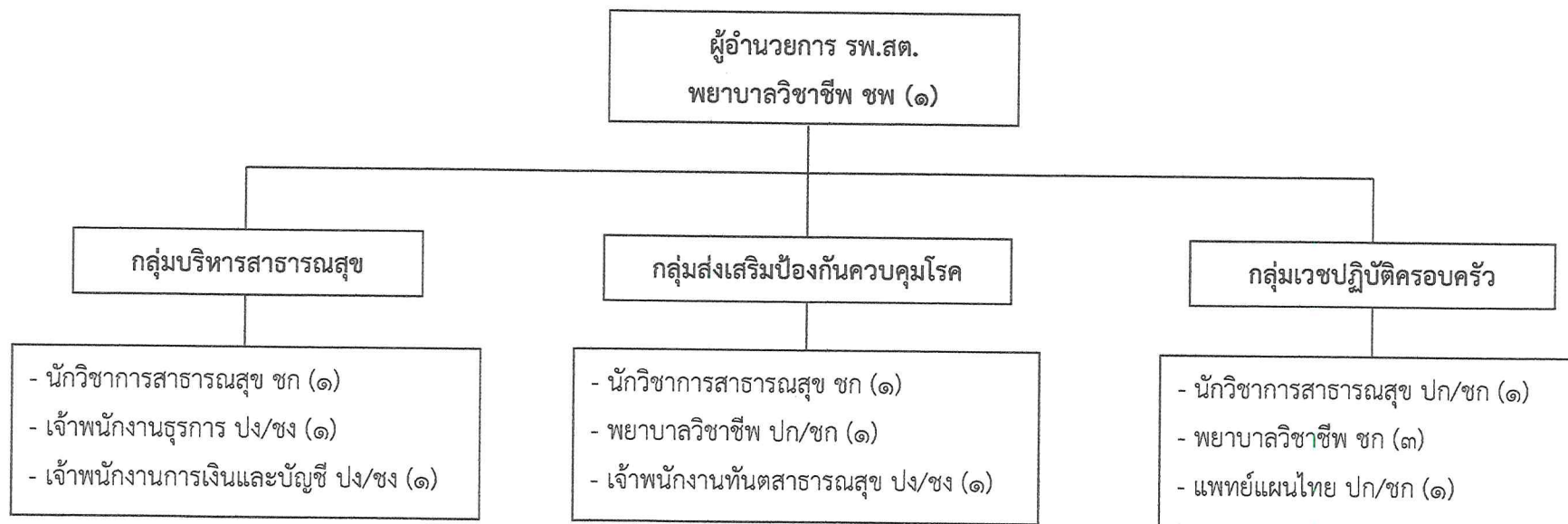
โครงสร้างโรงพยาบาลส่งเสริมสุขภาพตำบลบ้านลาไม (ขนาดกลาง M)
อำเภอระแงะ จังหวัดนราธิวาส



ประเภท/ระดับ		ข้าราชการ อบจ.				ลูกจ้างประจำ	พนักงานจ้าง		รวม
		อำนวยการกลาง	อำนวยการต้น	วิชาการ	ทั่วไป		ตามภารกิจ	ทั่วไป	
จำนวน (คน)	ตามแผนอัตรากำลัง ๓ ปี	-	-	๕	๓	-	-	-	๑๒
	ที่มีอยู่จริง	-	-	๖	-	-	-	-	๖



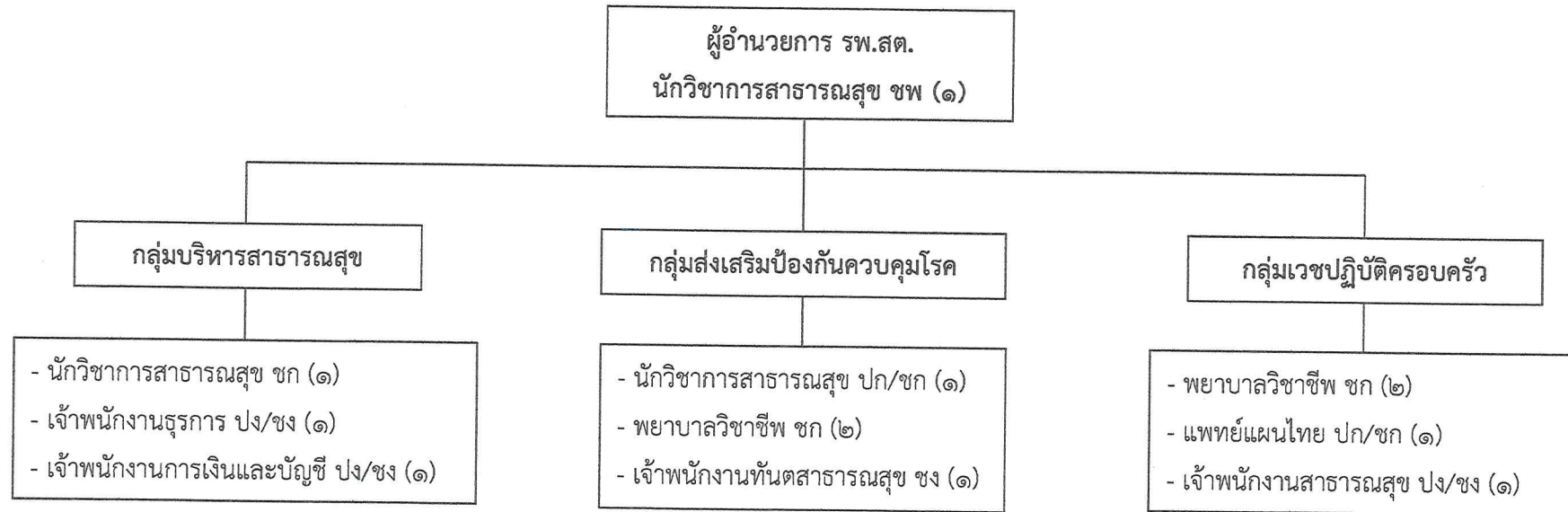
โครงสร้างโรงพยาบาลส่งเสริมสุขภาพตำบลกาหนึะ (ขนาดกลาง M)
อำเภอระแงะ จังหวัดนราธิวาส



ประเภท/ระดับ		ข้าราชการ อบจ.				ลูกจ้างประจำ	พนักงานจ้าง		รวม
		อำนวยการกลาง	อำนวยการต้น	วิชาการ	ทั่วไป		ตามภารกิจ	ทั่วไป	
จำนวน (คน)	ตามแผนอัตรากำลัง ๓ ปี	-	-	๙	๓	-	-	-	๑๒
	ที่มีอยู่จริง	-	-	๖	-	-	-	-	๖



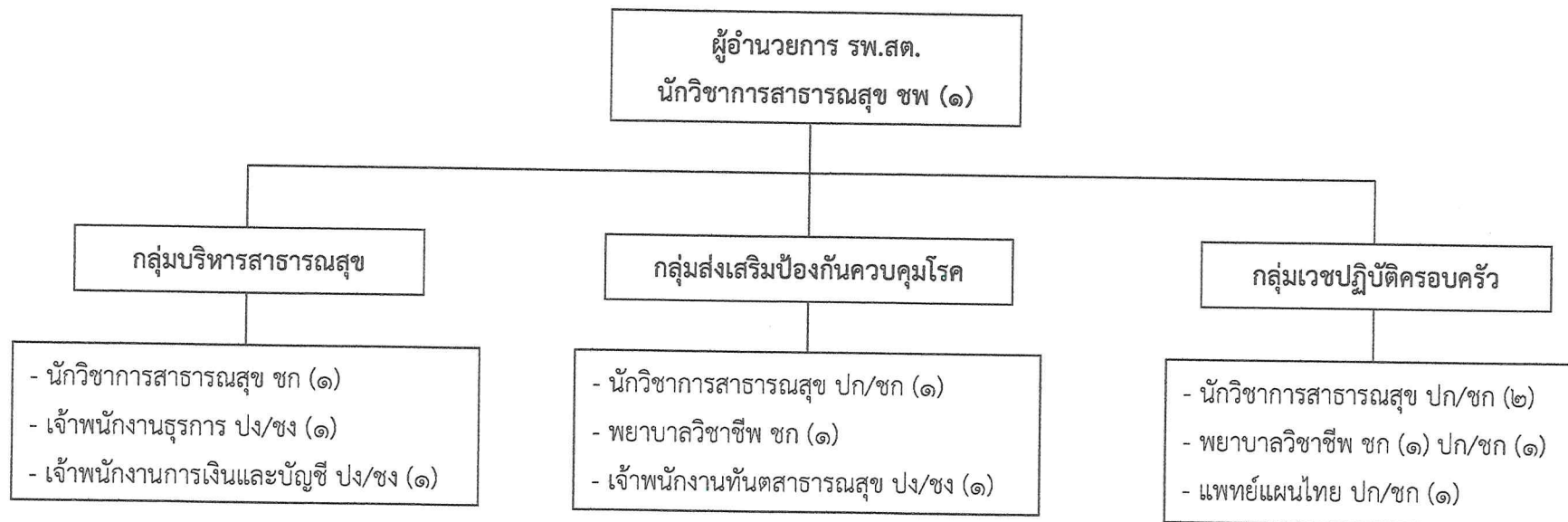
โครงสร้างโรงพยาบาลส่งเสริมสุขภาพตำบลบ้านสะโล (ขนาดกลาง M)
อำเภอระแงะ จังหวัดนราธิวาส



ประเภท/ระดับ		ข้าราชการ อบจ.				ลูกจ้างประจำ	พนักงานจ้าง		รวม
		อำนวยการกลาง	อำนวยการต้น	วิชาการ	ทั่วไป		ตามภารกิจ	ทั่วไป	
จำนวน (คน)	ตามแผนอัตรากำลัง ๓ ปี	-	-	๘	๔	-			๑๒
	ที่มีอยู่จริง	-	-	๒	๑	-			๓



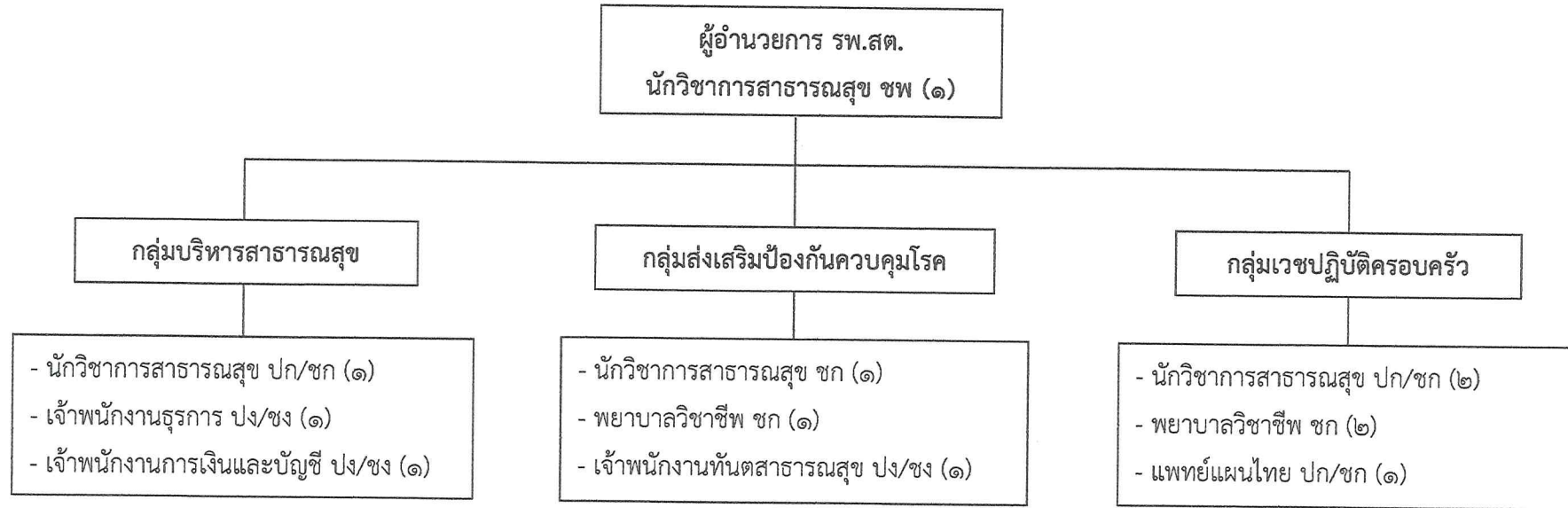
โครงสร้างโรงพยาบาลส่งเสริมสุขภาพตำบลบางตาง (ขนาดกลาง M)
อำเภอหรือเสาะ จังหวัดนราธิวาส



ประเภท/ระดับ		ข้าราชการ อบจ.				ลูกจ้างประจำ	พนักงานจ้าง		รวม
		อำนวยการกลาง	อำนวยการต้น	วิชาการ	ทั่วไป		ตามภารกิจ	ทั่วไป	
จำนวน (คน)	ตามแผนอัตรากำลัง ๓ ปี	-	-	๙	๓	-	-	-	๑๒
	ที่มีอยู่จริง	-	-	๙	-	-	-	-	๙



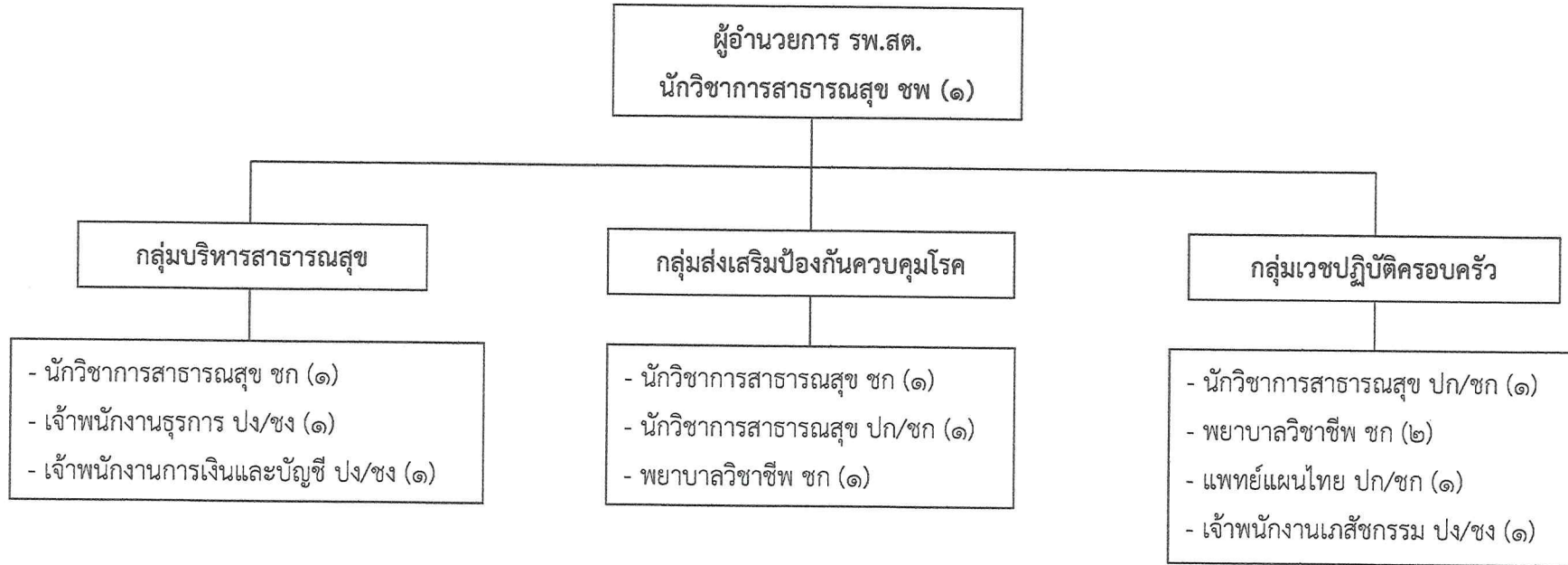
โครงสร้างโรงพยาบาลส่งเสริมสุขภาพตำบลลาโละ (ขนาดกลาง M)
อำเภอหรือเสาะ จังหวัดนราธิวาส



ประเภท/ระดับ		ข้าราชการ อบจ.				ลูกจ้างประจำ	พนักงานจ้าง		รวม
		อำนวยการกลาง	อำนวยการต้น	วิชาการ	ทั่วไป		ตามภารกิจ	ทั่วไป	
จำนวน (คน)	ตามแผนอัตรากำลัง ๓ ปี	-	-	๙	๓	-	-	-	๑๒
	ที่มีอยู่จริง	-	-	๕	-	-	-	-	๕



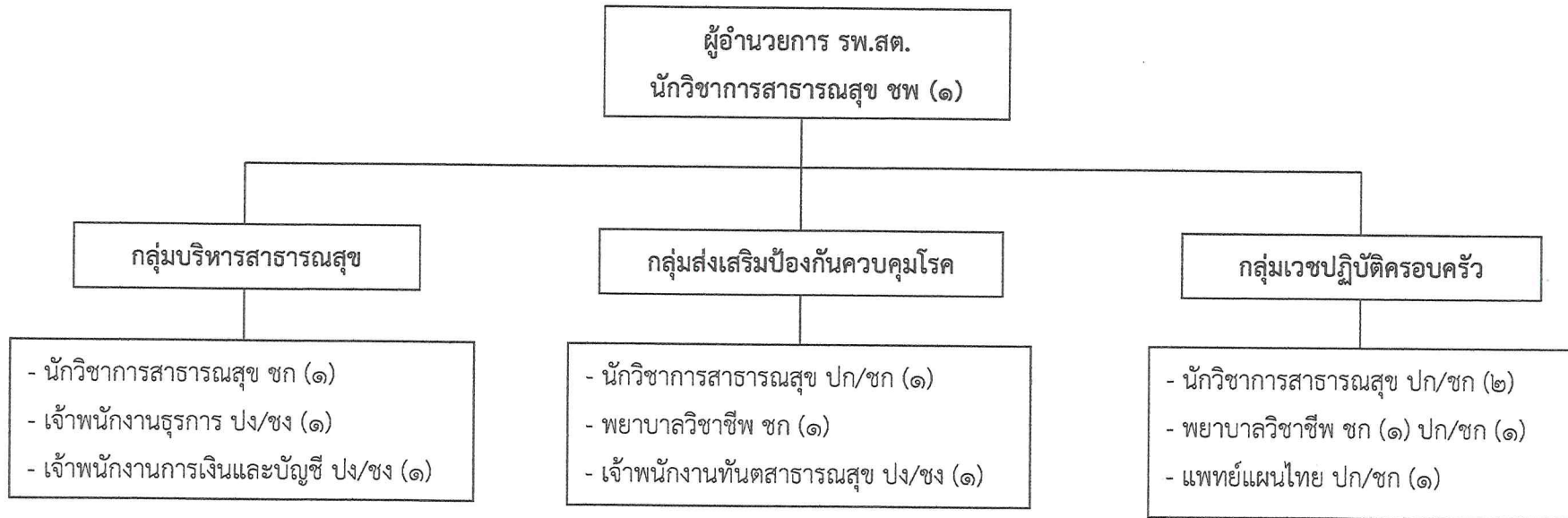
โครงสร้างโรงพยาบาลส่งเสริมสุขภาพตำบลบ้านกล้วย (ขนาดกลาง M)
อำเภอศรีสาคร จังหวัดนราธิวาส



ประเภท/ระดับ		ข้าราชการ อบจ.				ลูกจ้างประจำ	พนักงานจ้าง		รวม
		ผู้อำนวยการกลาง	ผู้อำนวยการต้น	วิชาการ	ทั่วไป		ตามภารกิจ	ทั่วไป	
จำนวน (คน)	ตามแผนอัตรากำลัง ๓ ปี	-	-	๙	๓	-	-	-	๑๒
	ที่มีอยู่จริง	-	-	๖	-	-	-	-	๖



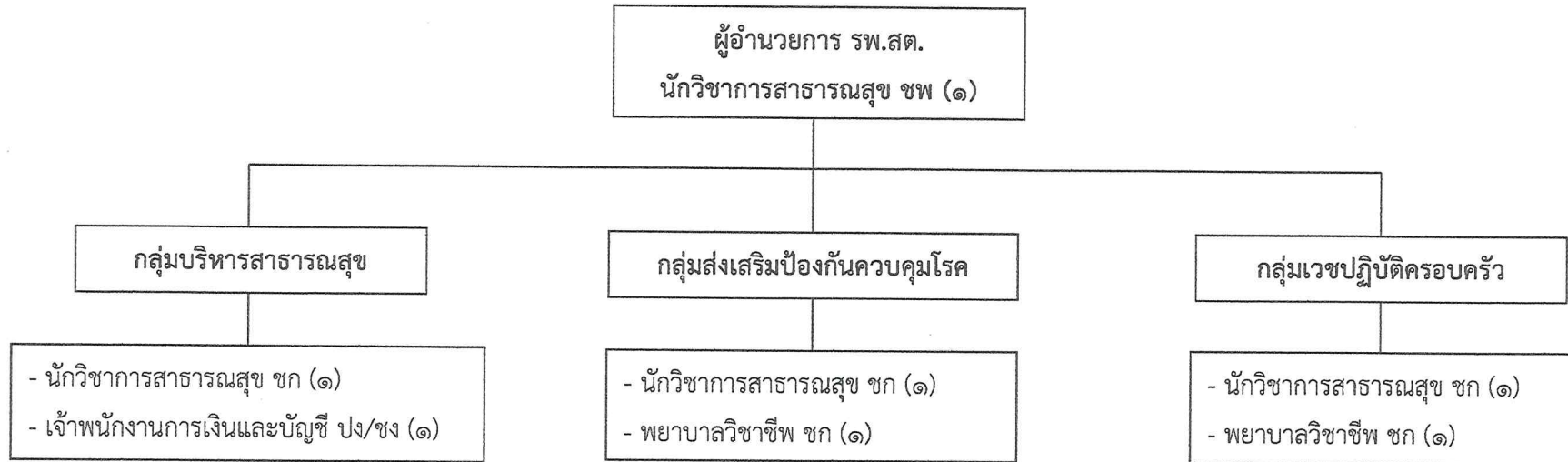
โครงสร้างโรงพยาบาลส่งเสริมสุขภาพตำบลบ้านลาเวง (ขนาดกลาง M)
อำเภอศรีสาคร จังหวัดนราธิวาส



ประเภท/ระดับ		ข้าราชการ อบจ.				ลูกจ้างประจำ	พนักงานจ้าง		รวม
		ผู้อำนวยการกลาง	ผู้อำนวยการต้น	วิชาการ	ทั่วไป		ตามภารกิจ	ทั่วไป	
จำนวน (คน)	ตามแผนอัตรากำลัง ๓ ปี	-	-	๙	๓	-	-	๑๒	
	ที่มีอยู่จริง	-	-	๙	-	-	-	๙	



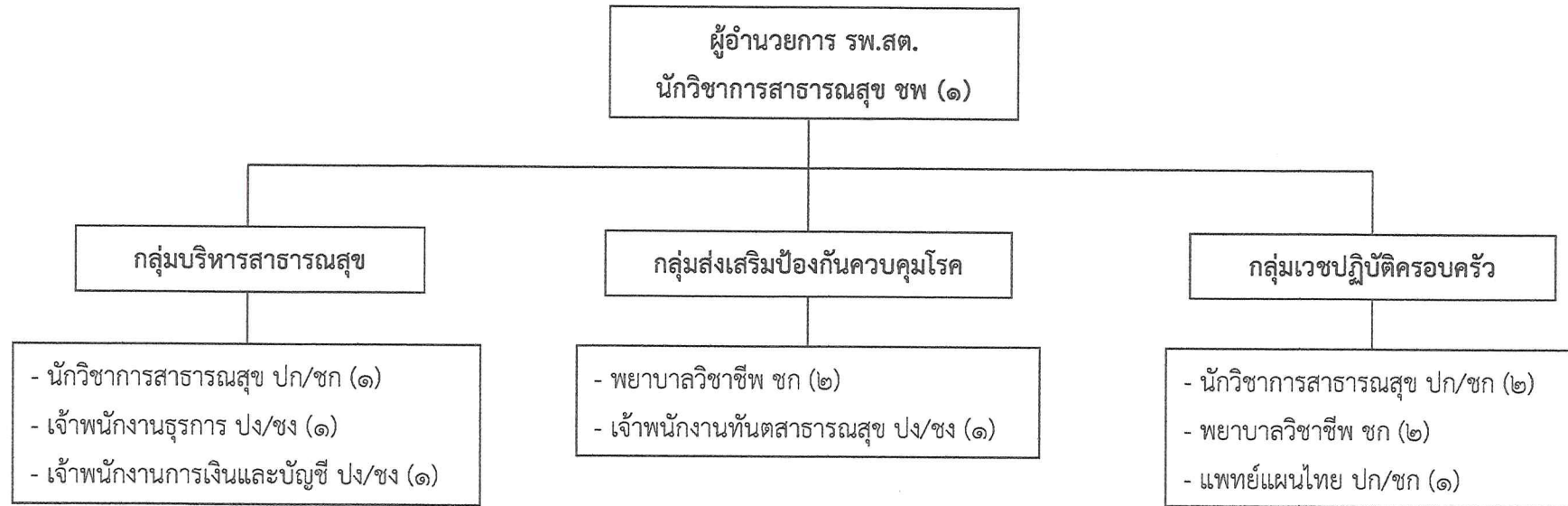
โครงสร้างโรงพยาบาลส่งเสริมสุขภาพตำบลบ้านตามุง (ขนาดเล็ก 5)
อำเภอศรีสาคร จังหวัดนราธิวาส



ประเภท/ระดับ		ข้าราชการ อบจ.				ลูกจ้างประจำ	พนักงานจ้าง		รวม
		อำนวยการกลาง	อำนวยการต้น	วิชาการ	ทั่วไป		ตามภารกิจ	ทั่วไป	
จำนวน (คน)	ตามแผนอัตรากำลัง ๓ ปี	-	-	๖	๑	-	-	๗	
	ที่มีอยู่จริง	-	-	๖	-	-	-	๖	



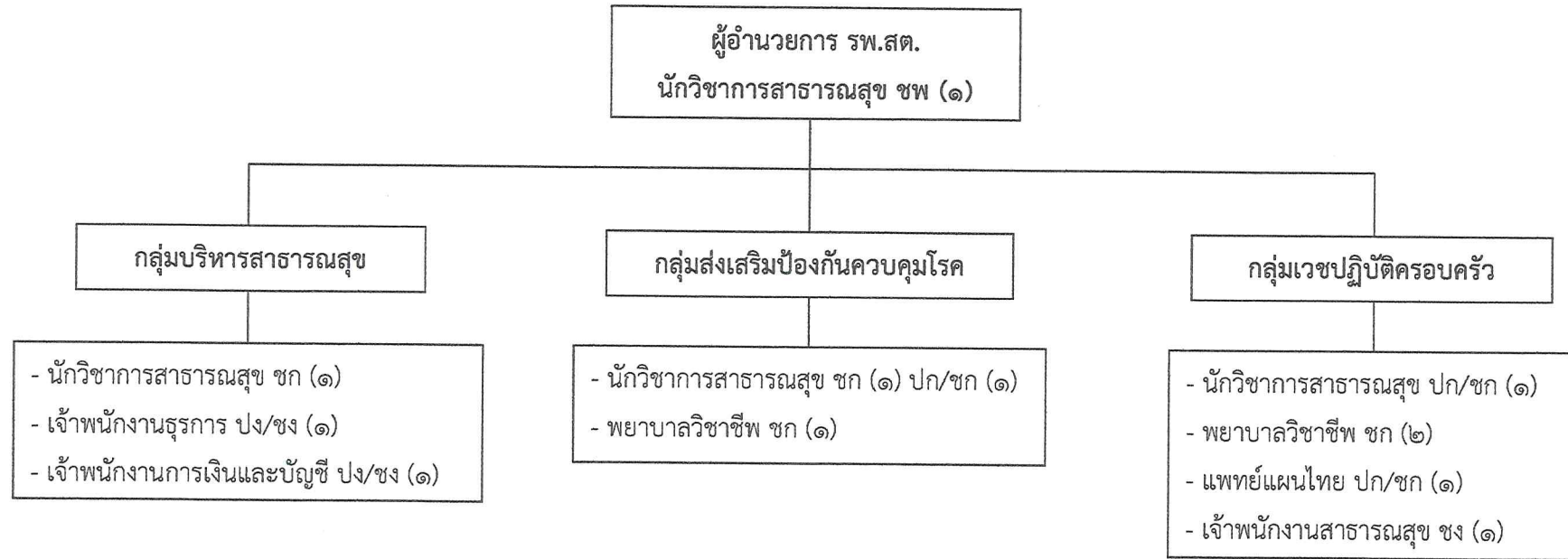
โครงสร้างโรงพยาบาลส่งเสริมสุขภาพตำบลบ้านปีแถมุดอ (ขนาดกลาง M)
อำเภอเจาะไอร้อง จังหวัดนราธิวาส



ประเภท/ระดับ		ข้าราชการ อบจ.				ลูกจ้างประจำ	พนักงานจ้าง		รวม
		ผู้อำนวยการกลาง	ผู้อำนวยการต้น	วิชาการ	ทั่วไป		ตามภารกิจ	ทั่วไป	
จำนวน (คน)	ตามแผนอัตรากำลัง ๓ ปี	-	-	๙	๓	-	-	-	๑๒
	ที่มีอยู่จริง	-	-	๙	-	-	-	-	๙



โครงสร้างโรงพยาบาลส่งเสริมสุขภาพตำบลบ้านปืเหล็ง (ขนาดกลาง M)
อำเภอเจาะไอร้อง จังหวัดนราธิวาส



ประเภท/ระดับ		ข้าราชการ อบจ.				ลูกจ้างประจำ	พนักงานจ้าง		รวม
		ผู้อำนวยการกลาง	ผู้อำนวยการต้น	วิชาการ	ทั่วไป		ตามภารกิจ	ทั่วไป	
จำนวน (คน)	ตามแผนอัตรากำลัง ๓ ปี	-	-	๙	๓	-	-	๑๒	
	ที่มีอยู่จริง	-	-	๖	๑	-	-	๗	



งานโรงพยาบาลส่งเสริมสุขภาพตำบล										
อำเภอสุโขทัย-ลก										
โรงพยาบาลส่งเสริมสุขภาพตำบลป่าเสม็ด (ขนาดใหญ่)										
๑๘๗	นางชนิศา ไชยประดิษฐ์	วิทยาศาสตร์บัณฑิต	๒๔-๑-๐๖-๓๖๐๑-๐๐๕(ก)	ผอ.รพ.สต. (นักวิชาการสาธารณสุข)	ชก.	๒๔-๑-๐๖-๓๖๐๑-๐๐๕(ก)	ผอ.รพ.สต. (นักวิชาการสาธารณสุข)	ชพ.		(เงินอุดหนุน)
กลุ่มบริหารสาธารณสุข					กลุ่มบริหารสาธารณสุข					
๑๘๘	น.ส.นาซีเราะห์ สาและ	สาธารณสุขศาสตรบัณฑิต	๒๔-๑-๐๖-๓๖๐๑-๐๐๖(ก)	นักวิชาการสาธารณสุข	ชก.	๒๔-๑-๐๖-๓๖๐๑-๐๐๖(ก)	นักวิชาการสาธารณสุข	ชก.		(เงินอุดหนุน)
๑๘๙	ว่าง	-	๒๔-๑-๐๖-๔๑๐๑-๐๒๕(ก)	เจ้าพนักงานธุรการ	ปง./ชง.	๒๔-๑-๐๖-๔๑๐๑-๐๒๕(ก)	เจ้าพนักงานธุรการ	ปง./ชง.	สรรหาเมื่อได้รับการจัดสรรงบประมาณ	(ว่างเดิม)
๑๙๐	ว่าง	-	๒๔-๑-๐๖-๔๒๐๑-๐๑๒(ก)	เจ้าพนักงานการเงินและบัญชี	ปง./ชง.	๒๔-๑-๐๖-๔๒๐๑-๐๑๒(ก)	เจ้าพนักงานการเงินและบัญชี	ปง./ชง.	สรรหาเมื่อได้รับการจัดสรรงบประมาณ	(ว่างเดิม)
กลุ่มส่งเสริมป้องกันควบคุมโรค					กลุ่มส่งเสริมป้องกันควบคุมโรค					
๑๙๑	นายทรงฤทธิ์ จันทร์แดง	สาธารณสุขศาสตรบัณฑิต	๒๔-๑-๐๖-๓๖๐๑-๐๐๗(ก)	นักวิชาการสาธารณสุข	ชก.	๒๔-๑-๐๖-๓๖๐๑-๐๐๗(ก)	นักวิชาการสาธารณสุข	ชก.		(เงินอุดหนุน)
๑๙๒	ว่าง	-	๒๔-๑-๐๖-๓๖๐๑-๑๓๕(ก)	นักวิชาการสาธารณสุข	ปก/ชก.	๒๔-๑-๐๖-๓๖๐๑-๑๓๕(ก)	นักวิชาการสาธารณสุข	ปก/ชก.	สรรหาเมื่อได้รับการจัดสรรงบประมาณ	(ว่างเดิม)
๑๙๓	นางมารีดา อัจฉิหมัดสกุล	พยาบาลศาสตรบัณฑิต	๒๔-๑-๐๖-๓๖๐๒-๐๐๗(ก)	พยาบาลวิชาชีพ	ชก.	๒๔-๑-๐๖-๓๖๐๒-๐๐๗(ก)	พยาบาลวิชาชีพ	ชก.		(เงินอุดหนุน)
๑๙๔	ว่าง	-	๒๔-๑-๐๖-๔๖๐๑-๐๑๑(ก)	เจ้าพนักงานทันตสาธารณสุข	ปง./ชง.	๒๔-๑-๐๖-๔๖๐๑-๐๑๑(ก)	เจ้าพนักงานทันตสาธารณสุข	ปง./ชง.	สรรหาเมื่อได้รับการจัดสรรงบประมาณ	(ว่างเดิม)
กลุ่มเวชปฏิบัติครอบครัว					กลุ่มเวชปฏิบัติครอบครัว					
๑๙๕	ว่าง	-	๒๔-๑-๐๖-๓๖๐๑-๑๓๖(ก)	นักวิชาการสาธารณสุข	ปก/ชก.	๒๔-๑-๐๖-๓๖๐๑-๑๓๖(ก)	นักวิชาการสาธารณสุข	ปก/ชก.	สรรหาเมื่อได้รับการจัดสรรงบประมาณ	(ว่างเดิม)
๑๙๖	ว่าง	-	๒๔-๑-๐๖-๓๖๐๑-๑๓๗(ก)	นักวิชาการสาธารณสุข	ปก/ชก.	๒๔-๑-๐๖-๓๖๐๑-๑๓๗(ก)	นักวิชาการสาธารณสุข	ปก/ชก.	สรรหาเมื่อได้รับการจัดสรรงบประมาณ	(ว่างเดิม)
๑๙๗	นางมยุรา เบญจมาภค	พยาบาลศาสตรบัณฑิต (ต่อเนื่อง)	๒๔-๑-๐๖-๓๖๐๒-๐๐๘(ก)	พยาบาลวิชาชีพ	ชก.	๒๔-๑-๐๖-๓๖๐๒-๐๐๘(ก)	พยาบาลวิชาชีพ	ชก.		(เงินอุดหนุน)
๑๙๘	น.ส.อารีนา เจ๊ะแม	พยาบาลศาสตรบัณฑิต	๒๔-๑-๐๖-๓๖๐๒-๐๐๙(ก)	พยาบาลวิชาชีพ	ชก.	๒๔-๑-๐๖-๓๖๐๒-๐๐๙(ก)	พยาบาลวิชาชีพ	ชก.		(เงินอุดหนุน)
๑๙๙	ว่าง	-	๒๔-๑-๐๖-๓๖๐๒-๒๑๒(ก)	พยาบาลวิชาชีพ	ปก/ชก.	๒๔-๑-๐๖-๓๖๐๒-๒๑๒(ก)	พยาบาลวิชาชีพ	ปก/ชก.	สรรหาเมื่อได้รับการจัดสรรงบประมาณ	(ว่างเดิม)
๒๐๐	ว่าง	-	๒๔-๑-๐๖-๓๖๐๕-๐๐๓(ก)	แพทย์แผนไทย	ปก/ชก.	๒๔-๑-๐๖-๓๖๐๕-๐๐๓(ก)	แพทย์แผนไทย	ปก/ชก.	สรรหาเมื่อได้รับการจัดสรรงบประมาณ	(ว่างเดิม)



อำเภอสุโขทัย-ลก										
โรงพยาบาลส่งเสริมสุขภาพตำบลมโนะ (ขนาดใหญ่)										
๒๐๑	นายสันต์ พรหมสร	สาธารณสุขศาสตร์บัณฑิต	๒๔-๑-๐๖-๓๖๐๑-๐๐๘(๓)	ผอ.รพ.สต. (นักวิชาการสาธารณสุข)	ชก.	๒๔-๑-๐๖-๓๖๐๑-๐๐๘(๓)	ผอ.รพ.สต. (นักวิชาการสาธารณสุข)	ชพ.		(เงินอุดหนุน)
กลุ่มบริหารสาธารณสุข					กลุ่มบริหารสาธารณสุข					
๒๐๒	ว่าง	-	๒๔-๑-๐๖-๓๖๐๑-๑๓๘(๓)	นักวิชาการสาธารณสุข	ปก/ชก.	๒๔-๑-๐๖-๓๖๐๑-๑๓๘(๓)	นักวิชาการสาธารณสุข	ปก/ชก.	สรรหาเมื่อได้รับการจัดสรรงบประมาณ	(ว่างเต็ม)
๒๐๓	ว่าง	-	๒๔-๑-๐๖-๔๑๐๑-๐๒๕(๓)	เจ้าพนักงานธุรการ	ปง./ชง.	๒๔-๑-๐๖-๔๑๐๑-๐๒๕(๓)	เจ้าพนักงานธุรการ	ปง./ชง.	สรรหาเมื่อได้รับการจัดสรรงบประมาณ	(ว่างเต็ม)
๒๐๔	ว่าง	-	๒๔-๑-๐๖-๔๒๐๑-๐๑๓(๓)	เจ้าพนักงานการเงินและบัญชี	ปง./ชง.	๒๔-๑-๐๖-๔๒๐๑-๐๑๓(๓)	เจ้าพนักงานการเงินและบัญชี	ปง./ชง.	สรรหาเมื่อได้รับการจัดสรรงบประมาณ	(ว่างเต็ม)
กลุ่มส่งเสริมป้องกันควบคุมโรค					กลุ่มส่งเสริมป้องกันควบคุมโรค					
๒๐๕	น.ส.ฝนทิพย์ พันธุ์โกชน	สาธารณสุขศาสตร์บัณฑิต	๒๔-๑-๐๖-๓๖๐๑-๐๐๘(๓)	นักวิชาการสาธารณสุข	ชก.	๒๔-๑-๐๖-๓๖๐๑-๐๐๘(๓)	นักวิชาการสาธารณสุข	ชก.		(เงินอุดหนุน)
๒๐๖	ว่าง	-	๒๔-๑-๐๖-๓๖๐๑-๑๓๘(๓)	นักวิชาการสาธารณสุข	ปก/ชก.	๒๔-๑-๐๖-๓๖๐๑-๑๓๘(๓)	นักวิชาการสาธารณสุข	ปก/ชก.	สรรหาเมื่อได้รับการจัดสรรงบประมาณ	(ว่างเต็ม)
๒๐๗	นายพลสันต์ อักษรนิตย์	พยาบาลศาสตร์บัณฑิต	๒๔-๑-๐๖-๓๖๐๒-๐๑๐(๓)	พยาบาลวิชาชีพ	ชก.	๒๔-๑-๐๖-๓๖๐๒-๐๑๐(๓)	พยาบาลวิชาชีพ	ชก.		(เงินอุดหนุน)
๒๐๘	ว่าง	-	๒๔-๑-๐๖-๔๖๐๑-๐๑๒(๓)	เจ้าพนักงานทันตสาธารณสุข	ปง./ชง.	๒๔-๑-๐๖-๔๖๐๑-๐๑๒(๓)	เจ้าพนักงานทันตสาธารณสุข	ปง./ชง.	สรรหาเมื่อได้รับการจัดสรรงบประมาณ	(ว่างเต็ม)
กลุ่มเวชปฏิบัติครอบครัว					กลุ่มเวชปฏิบัติครอบครัว					
๒๐๙	ว่าง	-	๒๔-๑-๐๖-๓๖๐๑-๑๔๐(๓)	นักวิชาการสาธารณสุข	ปก/ชก.	๒๔-๑-๐๖-๓๖๐๑-๑๔๐(๓)	นักวิชาการสาธารณสุข	ปก/ชก.	สรรหาเมื่อได้รับการจัดสรรงบประมาณ	(ว่างเต็ม)
๒๑๐	ว่าง	-	๒๔-๑-๐๖-๓๖๐๑-๑๔๑(๓)	นักวิชาการสาธารณสุข	ปก/ชก.	๒๔-๑-๐๖-๓๖๐๑-๑๔๑(๓)	นักวิชาการสาธารณสุข	ปก/ชก.	สรรหาเมื่อได้รับการจัดสรรงบประมาณ	(ว่างเต็ม)
๒๑๑	น.ส.มารีสา มะอาแซ	พยาบาลศาสตร์บัณฑิต	๒๔-๑-๐๖-๓๖๐๒-๐๑๑(๓)	พยาบาลวิชาชีพ	ชก.	๒๔-๑-๐๖-๓๖๐๒-๐๑๑(๓)	พยาบาลวิชาชีพ	ชก.		(เงินอุดหนุน)
๒๑๒	นายนิพัทธ์ รุสสมานกุลวงศ์	พยาบาลศาสตร์บัณฑิต	๒๔-๑-๐๖-๓๖๐๒-๐๑๒(๓)	พยาบาลวิชาชีพ	ชก.	๒๔-๑-๐๖-๓๖๐๒-๐๑๒(๓)	พยาบาลวิชาชีพ	ชก.		(เงินอุดหนุน)
๒๑๓	น.ส.สุปราณี ยูโซะ	พยาบาลศาสตร์บัณฑิต	๒๔-๑-๐๖-๓๖๐๒-๐๑๓(๓)	พยาบาลวิชาชีพ	ชก.	๒๔-๑-๐๖-๓๖๐๒-๐๑๓(๓)	พยาบาลวิชาชีพ	ชก.		(เงินอุดหนุน)
๒๑๔	น.ส.ชูโฮลา ลีเดร์	การแพทย์แผนไทย บัณฑิต	๒๔-๑-๐๖-๓๖๐๕-๐๐๑(๓)	แพทย์แผนไทย	ชก.	๒๔-๑-๐๖-๓๖๐๕-๐๐๑(๓)	แพทย์แผนไทย	ชก.		(เงินอุดหนุน)



อำเภอบาเจาะ										
โรงพยาบาลส่งเสริมสุขภาพตำบลปลุกาสาเกาะ (ขนาดใหญ่)										
๒๖๕	นายวิทยา ไชยลาภ	สาธารณสุขศาสตร์บัณฑิต	๒๔-๑-๐๖-๓๖๐๑-๐๑๔(๓)	ผอ.รพ.สต. (นักวิชาการสาธารณสุข)	ชก.	๒๔-๑-๐๖-๓๖๐๑-๐๑๔(๓)	ผอ.รพ.สต. (นักวิชาการสาธารณสุข)	ชพ.		(เงินอุดหนุน)
กลุ่มบริหารสาธารณสุข					กลุ่มบริหารสาธารณสุข					
๒๖๖	น.ส.ฮาซาร์มี ดือรานิง	วิทยาศาสตร์บัณฑิต	๒๔-๑-๐๖-๓๖๐๑-๐๒๒(๓)	นักวิชาการสาธารณสุข	ชก.	๒๔-๑-๐๖-๓๖๐๑-๐๒๒(๓)	นักวิชาการสาธารณสุข	ชก.		(เงินอุดหนุน)
กลุ่มส่งเสริมป้องกันควบคุมโรค					กลุ่มส่งเสริมป้องกันควบคุมโรค					
๒๖๗	น.ส.เฮนค์ เต๊ะ	วิทยาศาสตร์บัณฑิต	๒๔-๑-๐๖-๓๖๐๑-๐๒๐(๓)	นักวิชาการสาธารณสุข	ชก.	๒๔-๑-๐๖-๓๖๐๑-๐๒๐(๓)	นักวิชาการสาธารณสุข	ชก.		(เงินอุดหนุน)
๒๖๘	น.ส.ถ้วนฮายาตี บูโด	วิทยาศาสตร์บัณฑิต	๒๔-๑-๐๖-๓๖๐๑-๐๒๑(๓)	นักวิชาการสาธารณสุข	ชก.	๒๔-๑-๐๖-๓๖๐๑-๐๒๑(๓)	นักวิชาการสาธารณสุข	ชก.		(เงินอุดหนุน)
๒๖๙	น.ส.ซูไวยะห์ นะยะอีย	พยาบาลศาสตรบัณฑิต	๒๔-๑-๐๖-๓๖๐๒-๐๓๑(๓)	พยาบาลวิชาชีพ	ชก.	๒๔-๑-๐๖-๓๖๐๒-๐๓๑(๓)	พยาบาลวิชาชีพ	ชก.		(เงินอุดหนุน)
๒๗๐	นายอิบรอฮีม อุมาร์	ประกาศนียบัตร สาธารณสุขศาสตร์	๒๔-๑-๐๖-๔๖๐๑-๐๐๕(๓)	เจ้าพนักงานสาธารณสุข	ชง.	๒๔-๑-๐๖-๔๖๐๑-๐๐๕(๓)	เจ้าพนักงานสาธารณสุข	ชง.		(เงินอุดหนุน)
กลุ่มเวชปฏิบัติครอบครัว					กลุ่มเวชปฏิบัติครอบครัว					
๒๗๑	น.ส.นาดียะห์ มะลีละ	สาธารณสุขศาสตร์บัณฑิต	๒๔-๑-๐๖-๓๖๐๑-๐๒๓(๓)	นักวิชาการสาธารณสุข	ชก.	๒๔-๑-๐๖-๓๖๐๑-๐๒๓(๓)	นักวิชาการสาธารณสุข	ชก.		(เงินอุดหนุน)
๒๗๒	นางซารีมะ ปูเต๊ะ	พยาบาลศาสตร บัณฑิต (ต่อเนื่อง)	๒๔-๑-๐๖-๓๖๐๒-๐๓๒(๓)	พยาบาลวิชาชีพ	ชก.	๒๔-๑-๐๖-๓๖๐๒-๐๓๒(๓)	พยาบาลวิชาชีพ	ชก.		(เงินอุดหนุน)
๒๗๓	นางอาอีสะฮะ สะมะแอ	พยาบาลศาสตรบัณฑิต	๒๔-๑-๐๖-๓๖๐๒-๐๓๓(๓)	พยาบาลวิชาชีพ	ชก.	๒๔-๑-๐๖-๓๖๐๒-๐๓๓(๓)	พยาบาลวิชาชีพ	ชก.		(เงินอุดหนุน)
๒๗๔	น.ส.ฟาอียะฮ์ ยาลา	พยาบาลศาสตรบัณฑิต	๒๔-๑-๐๖-๓๖๐๒-๐๓๔(๓)	พยาบาลวิชาชีพ	ชก.	๒๔-๑-๐๖-๓๖๐๒-๐๓๔(๓)	พยาบาลวิชาชีพ	ชก.		(เงินอุดหนุน)
๒๗๕	ว่าง	-	๒๔-๑-๐๖-๓๖๐๕-๐๐๕(๓)	แพทย์แผนไทย	ปก./ชก.	๒๔-๑-๐๖-๓๖๐๕-๐๐๕(๓)	แพทย์แผนไทย	ปก./ชก.	สรรหาเมื่อได้รับการจัดสรรงบประมาณ	(ว่างเดิม)
๒๗๖	นางอิลฮัม มะเก๊ะ	ปวส. (แพทย์แผนไทย)	๒๔-๑-๐๖-๔๖๐๑-๐๐๖(๓)	เจ้าพนักงานสาธารณสุข	ชง.	๒๔-๑-๐๖-๔๖๐๑-๐๐๖(๓)	เจ้าพนักงานสาธารณสุข	ชง.		(เงินอุดหนุน)



อำเภอระแงะ										
โรงพยาบาลส่งเสริมสุขภาพตำบลบอง (ขนาดกลาง)										
๓๖๑	นางรอฮายี หะยีหมัด	สาธารณสุขศาสตร์บัณฑิต	๒๔-๑-๐๖-๓๖๐๑-๐๔๑(ก)	ผอ.รพ.สต. (นักวิชาการสาธารณสุข)	ชก.	๒๔-๑-๐๖-๓๖๐๑-๐๔๑(ก)	ผอ.รพ.สต. (นักวิชาการสาธารณสุข)	ชพ.		(เงินอุดหนุน)
กลุ่มบริหารสาธารณสุข					กลุ่มบริหารสาธารณสุข					
๓๖๒	นางรสनिया หะยีเจ๊ะเสาะ	สาธารณสุขศาสตร์บัณฑิต	๒๔-๑-๐๖-๓๖๐๑-๐๔๒(ก)	นักวิชาการสาธารณสุข	ชก.	๒๔-๑-๐๖-๓๖๐๑-๐๔๒(ก)	นักวิชาการสาธารณสุข	ชก.		(เงินอุดหนุน)
๓๖๓	ว่าง	-	๒๔-๑-๐๖-๔๑๐๑-๐๓๔(ก)	เจ้าพนักงานธุรการ	ปง./ชง.	๒๔-๑-๐๖-๔๑๐๑-๐๓๔(ก)	เจ้าพนักงานธุรการ	ปง./ชง.	สรรหาเมื่อได้รับการจัดสรรงบประมาณ	(ว่างเดิม)
๓๖๔	ว่าง	-	๒๔-๑-๐๖-๔๒๐๑-๐๒๕(ก)	เจ้าพนักงานการเงินและบัญชี	ปง./ชง.	๒๔-๑-๐๖-๔๒๐๑-๐๒๕(ก)	เจ้าพนักงานการเงินและบัญชี	ปง./ชง.	สรรหาเมื่อได้รับการจัดสรรงบประมาณ	(ว่างเดิม)
กลุ่มส่งเสริมป้องกันควบคุมโรค					กลุ่มส่งเสริมป้องกันควบคุมโรค					
๓๖๕	ว่าง	-	๒๔-๑-๐๖-๓๖๐๑-๑๕๗(ก)	นักวิชาการสาธารณสุข	ปก./ชก.	๒๔-๑-๐๖-๓๖๐๑-๑๕๗(ก)	นักวิชาการสาธารณสุข	ปก./ชก.	สรรหาเมื่อได้รับการจัดสรรงบประมาณ	(ว่างเดิม)
๓๖๖	นายอุสราน มะตาเฮ	พยาบาลศาสตร์บัณฑิต	๒๔-๑-๐๖-๓๖๐๒-๐๖๖(ก)	พยาบาลวิชาชีพ	ชก.	๒๔-๑-๐๖-๓๖๐๒-๐๖๖(ก)	พยาบาลวิชาชีพ	ชก.		(เงินอุดหนุน)
๓๖๗	ว่าง	-	๒๔-๑-๐๖-๔๖๐๑-๐๑๘(ก)	เจ้าพนักงานทันตสาธารณสุข	ปง./ชง.	๒๔-๑-๐๖-๔๖๐๑-๐๑๘(ก)	เจ้าพนักงานทันตสาธารณสุข	ปง./ชง.	สรรหาเมื่อได้รับการจัดสรรงบประมาณ	(ว่างเดิม)
กลุ่มเวชปฏิบัติครอบครัว					กลุ่มเวชปฏิบัติครอบครัว					
๓๖๘	ว่าง	-	๒๔-๑-๐๖-๓๖๐๑-๑๕๘(ก)	นักวิชาการสาธารณสุข	ปก./ชก.	๒๔-๑-๐๖-๓๖๐๑-๑๕๘(ก)	นักวิชาการสาธารณสุข	ปก./ชก.	สรรหาเมื่อได้รับการจัดสรรงบประมาณ	(ว่างเดิม)
๓๖๘	นางทัศนีย์ อุซึ้ง	พยาบาลศาสตร์บัณฑิต (ต่อเนื่อง)	๒๔-๑-๐๖-๓๖๐๒-๐๖๗(ก)	พยาบาลวิชาชีพ	ชก.	๒๔-๑-๐๖-๓๖๐๒-๐๖๗(ก)	พยาบาลวิชาชีพ	ชก.		(เงินอุดหนุน)
๓๗๐	น.ส.รอซีกา สอเหาะ	พยาบาลศาสตร์บัณฑิต	๒๔-๑-๐๖-๓๖๐๒-๐๖๘(ก)	พยาบาลวิชาชีพ	ชก.	๒๔-๑-๐๖-๓๖๐๒-๐๖๘(ก)	พยาบาลวิชาชีพ	ชก.		(เงินอุดหนุน)
๓๗๑	นางอรรอฮะห์ มะกะ	พยาบาลศาสตร์บัณฑิต	๒๔-๑-๐๖-๓๖๐๒-๒๑๓(ก)	พยาบาลวิชาชีพ	ชก.	๒๔-๑-๐๖-๓๖๐๒-๒๑๓(ก)	พยาบาลวิชาชีพ	ชก.		(เงินอุดหนุน)
๓๗๒	ว่าง	-	๒๔-๑-๐๖-๓๖๐๕-๐๑๖(ก)	แพทย์แผนไทย	ปก./ชก.	๒๔-๑-๐๖-๓๖๐๕-๐๑๖(ก)	แพทย์แผนไทย	ปก./ชก.	สรรหาเมื่อได้รับการจัดสรรงบประมาณ	(ว่างเดิม)



อำเภอระแงะ										
โรงพยาบาลส่งเสริมสุขภาพตำบลบ้านจุฬารักษ์พัฒนา ๕ (ขนาดกลาง)										
๓๔๙	ว่าที่ร้อยตรีรัฐสกลาน ยามา	พยาบาลศาสตรบัณฑิต	๒๔-๑-๐๖-๓๖๐๒-๐๖๑(๓)	ผอ.รพ.สต. (พยาบาลวิชาชีพ)	ชก.	๒๔-๑-๐๖-๓๖๐๒-๐๖๑(๓)	ผอ.รพ.สต. (พยาบาลวิชาชีพ)	ชพ.		(เงินอุดหนุน)
กลุ่มบริหารสาธารณสุข					กลุ่มบริหารสาธารณสุข					
๓๕๐	น.ส.ถ้วนซาทิรา กุมุดอ	วิทยาศาสตร์บัณฑิต	๒๔-๑-๐๖-๓๖๐๑-๐๓๙(๓)	นักวิชาการสาธารณสุข	ชก.	๒๔-๑-๐๖-๓๖๐๑-๐๓๙(๓)	นักวิชาการสาธารณสุข	ชก.		(เงินอุดหนุน)
๓๕๑	ว่าง	-	๒๔-๑-๐๖-๔๓๐๑-๐๓๓(๓)	เจ้าพนักงานธุรการ	ปง./ชง.	๒๔-๑-๐๖-๔๓๐๑-๐๓๓(๓)	เจ้าพนักงานธุรการ	ปง./ชง.	สรรหาเมื่อได้รับการจัดสรรงบประมาณ	(ว่างเต็ม)
๓๕๒	ว่าง	-	๒๔-๑-๐๖-๔๒๐๑-๐๒๔(๓)	เจ้าพนักงานการเงินและบัญชี	ปง./ชง.	๒๔-๑-๐๖-๔๒๐๑-๐๒๔(๓)	เจ้าพนักงานการเงินและบัญชี	ปง./ชง.	สรรหาเมื่อได้รับการจัดสรรงบประมาณ	(ว่างเต็ม)
กลุ่มส่งเสริมป้องกันควบคุมโรค					กลุ่มส่งเสริมป้องกันควบคุมโรค					
๓๕๓	น.ส.นุรีฮ้า บาแย	วิทยาศาสตร์บัณฑิต	๒๔-๑-๐๖-๓๖๐๑-๐๔๐(๓)	นักวิชาการสาธารณสุข	ชก.	๒๔-๑-๐๖-๓๖๐๑-๐๔๐(๓)	นักวิชาการสาธารณสุข	ชก.		(เงินอุดหนุน)
๓๕๔	นายชูเพียน มะรง	พยาบาลศาสตรบัณฑิต	๒๔-๑-๐๖-๓๖๐๒-๐๖๒(๓)	พยาบาลวิชาชีพ	ชก.	๒๔-๑-๐๖-๓๖๐๒-๐๖๒(๓)	พยาบาลวิชาชีพ	ชก.		(เงินอุดหนุน)
๓๕๕	น.ส.ถ้วนกุนอริอามา ซายอ	พยาบาลศาสตรบัณฑิต	๒๔-๑-๐๖-๓๖๐๒-๐๖๔(๓)	พยาบาลวิชาชีพ	ชก.	๒๔-๑-๐๖-๓๖๐๒-๐๖๔(๓)	พยาบาลวิชาชีพ	ชก.		(เงินอุดหนุน)
กลุ่มเวชปฏิบัติครอบครัว					กลุ่มเวชปฏิบัติครอบครัว					
๓๕๖	น.ส.นุรฟาตีณี มาลิ่ง	แพทย์แผนจีนบัณฑิต	๒๔-๑-๐๖-๓๖๐๑-๑๕๕(๓)	นักวิชาการสาธารณสุข	ชก.	๒๔-๑-๐๖-๓๖๐๑-๑๕๕(๓)	นักวิชาการสาธารณสุข	ชก.		(เงินอุดหนุน)
๓๕๗	ว่าง	-	๒๔-๑-๐๖-๓๖๐๑-๑๕๖(๓)	นักวิชาการสาธารณสุข	ปก./ชก.	๒๔-๑-๐๖-๓๖๐๑-๑๕๖(๓)	นักวิชาการสาธารณสุข	ปก./ชก.	สรรหาเมื่อได้รับการจัดสรรงบประมาณ	(ว่างเต็ม)
๓๕๘	ว่าง	-	๒๔-๑-๐๖-๓๖๐๒-๐๖๓(๓)	พยาบาลวิชาชีพ	ปก./ชก.	๒๔-๑-๐๖-๓๖๐๒-๐๖๓(๓)	พยาบาลวิชาชีพ	ปก./ชก.	สรรหาเมื่อได้รับการจัดสรรงบประมาณ	(ว่างเต็ม)
๓๕๙	น.ส.ซอบา รี้แวง	พยาบาลศาสตรบัณฑิต	๒๔-๑-๐๖-๓๖๐๒-๐๖๕(๓)	พยาบาลวิชาชีพ	ชก.	๒๔-๑-๐๖-๓๖๐๒-๐๖๕(๓)	พยาบาลวิชาชีพ	ชก.		(เงินอุดหนุน)
๓๖๐	ว่าง	-	๒๔-๑-๐๖-๓๖๐๕-๐๑๕(๓)	แพทย์แผนไทย	ปก./ชก.	๒๔-๑-๐๖-๓๖๐๕-๐๑๕(๓)	แพทย์แผนไทย	ปก./ชก.	สรรหาเมื่อได้รับการจัดสรรงบประมาณ	(ว่างเต็ม)



(ภาคผนวก ข)

อำเภอระแงะ										
โรงพยาบาลส่งเสริมสุขภาพตำบลบ้านลาไม (ขนาดกลาง)										
๓๗๓	นายอับดุลเลาะ สาและ	สาธารณสุขศาสตร์บัณฑิต	๒๔-๑-๐๖-๓๖๐๑-๐๔๓(๓)	ผอ.รพ.สต. (นักวิชาการสาธารณสุข)	ชก.	๒๔-๑-๐๖-๓๖๐๑-๐๔๓(๓)	ผอ.รพ.สต. (นักวิชาการสาธารณสุข)	ชพ.		(เงินอุดหนุน)
กลุ่มบริหารสาธารณสุข					กลุ่มบริหารสาธารณสุข					
๓๗๔	น.ส.นาซื่อเราะห์ แลแงแน	วิทยาศาสตร์บัณฑิต	๒๔-๑-๐๖-๓๖๐๑-๐๔๓(๓)	นักวิชาการสาธารณสุข	ชก.	๒๔-๑-๐๖-๓๖๐๑-๐๔๓(๓)	นักวิชาการสาธารณสุข	ชก.		(เงินอุดหนุน)
๓๗๕	ว่าง	-	๒๔-๑-๐๖-๔๑๐๑-๐๓๕(๓)	เจ้าพนักงานธุรการ	ปง./ชง.	๒๔-๑-๐๖-๔๑๐๑-๐๓๕(๓)	เจ้าพนักงานธุรการ	ปง./ชง.	สรรหาเมื่อได้รับการจัดสรรงบประมาณ	(ว่างเต็ม)
๓๗๖	ว่าง	-	๒๔-๑-๐๖-๔๒๐๑-๐๒๖(๓)	เจ้าพนักงานการเงินและบัญชี	ปง./ชง.	๒๔-๑-๐๖-๔๒๐๑-๐๒๖(๓)	เจ้าพนักงานการเงินและบัญชี	ปง./ชง.	สรรหาเมื่อได้รับการจัดสรรงบประมาณ	(ว่างเต็ม)
กลุ่มส่งเสริมป้องกันควบคุมโรค					กลุ่มส่งเสริมป้องกันควบคุมโรค					
๓๗๗	ว่าง	-	๒๔-๑-๐๖-๓๖๐๑-๑๕๙(๓)	นักวิชาการสาธารณสุข	ปก./ชก.	๒๔-๑-๐๖-๓๖๐๑-๑๕๙(๓)	นักวิชาการสาธารณสุข	ปก./ชก.	สรรหาเมื่อได้รับการจัดสรรงบประมาณ	(ว่างเต็ม)
๓๗๘	ว่าง	-	๒๔-๑-๐๖-๓๖๐๑-๑๖๐(๓)	นักวิชาการสาธารณสุข	ปก./ชก.	๒๔-๑-๐๖-๓๖๐๑-๑๖๐(๓)	นักวิชาการสาธารณสุข	ปก./ชก.	สรรหาเมื่อได้รับการจัดสรรงบประมาณ	(ว่างเต็ม)
๓๗๙	น.ส.มูร์นีย์ วาเด็ง	พยาบาลศาสตรบัณฑิต	๒๔-๑-๐๖-๓๖๐๒-๐๖๕(๓)	พยาบาลวิชาชีพ	ชก.	๒๔-๑-๐๖-๓๖๐๒-๐๖๕(๓)	พยาบาลวิชาชีพ	ชก.		(เงินอุดหนุน)
กลุ่มเวชปฏิบัติครอบครัว					กลุ่มเวชปฏิบัติครอบครัว					
๓๘๐	ว่าง	-	๒๔-๑-๐๖-๓๖๐๑-๑๖๑(๓)	นักวิชาการสาธารณสุข	ปก./ชก.	๒๔-๑-๐๖-๓๖๐๑-๑๖๑(๓)	นักวิชาการสาธารณสุข	ปก./ชก.	สรรหาเมื่อได้รับการจัดสรรงบประมาณ	(ว่างเต็ม)
๓๘๑	น.ส.ฟาตีฮะห์ ยูโซ๊ะ	พยาบาลศาสตรบัณฑิต	๒๔-๑-๐๖-๓๖๐๒-๐๗๐(๓)	พยาบาลวิชาชีพ	ชก.	๒๔-๑-๐๖-๓๖๐๒-๐๗๐(๓)	พยาบาลวิชาชีพ	ชก.		(เงินอุดหนุน)
๓๘๒	นายนิรุสลาน แวนามะกัน	พยาบาลศาสตรบัณฑิต	๒๔-๑-๐๖-๓๖๐๒-๐๗๑(๓)	พยาบาลวิชาชีพ	ชก.	๒๔-๑-๐๖-๓๖๐๒-๐๗๑(๓)	พยาบาลวิชาชีพ	ชก.		(เงินอุดหนุน)
๓๘๓	นายคอลีล มอสามแม	วิทยาศาสตร์บัณฑิต (การแพทย์แผนไทย)	๒๔-๑-๐๖-๓๖๐๕-๐๑๗(๓)	แพทย์แผนไทย	ชก.	๒๔-๑-๐๖-๓๖๐๕-๐๑๗(๓)	แพทย์แผนไทย	ชก.		(เงินอุดหนุน)
๓๘๔	ว่าง	-	๒๔-๑-๐๖-๔๖๐๘-๐๐๒(๓)	เจ้าพนักงานเภสัชกรรม	ปง./ชง.	๒๔-๑-๐๖-๔๖๐๘-๐๐๒(๓)	เจ้าพนักงานเภสัชกรรม	ปง./ชง.	สรรหาเมื่อได้รับการจัดสรรงบประมาณ	(ว่างเต็ม)



อำเภอระแงะ										
โรงพยาบาลส่งเสริมสุขภาพตำบลกาหน๊ะ (ขนาดกลาง)										
๓๙๗	นางนิตะห์ ดือเร๊ะ	พยาบาลศาสตร์ บัณฑิต (ต่อเนือง)	๒๔-๑-๐๖-๓๖๐๒-๐๗๖(๓)	ผอ.รพ.สต. (พยาบาลวิชาชีพ)	ชก.	๒๔-๑-๐๖-๓๖๐๒-๐๗๖(๓)	ผอ.รพ.สต. (พยาบาลวิชาชีพ)	ชพ.		(เงินอุดหนุน)
กลุ่มบริหารสาธารณสุข					กลุ่มบริหารสาธารณสุข					
๓๙๘	น.ส.สุกัญญา อารง	สาธารณสุขศาสตร์บัณฑิต	๒๔-๑-๐๖-๓๖๐๑-๐๔๖(๓)	นักวิชาการสาธารณสุข	ชก.	๒๔-๑-๐๖-๓๖๐๑-๐๔๖(๓)	นักวิชาการสาธารณสุข	ชก.		(เงินอุดหนุน)
๓๙๙	ว่าง	-	๒๔-๑-๐๖-๔๓๐๑-๐๓๗(๓)	เจ้าพนักงานธุรการ	ปง./ชง.	๒๔-๑-๐๖-๔๓๐๑-๐๓๗(๓)	เจ้าพนักงานธุรการ	ปง./ชง.	สรรหาเมื่อได้รับการจัดสรรงบประมาณ	(ว่างเดิม)
๔๐๐	ว่าง	-	๒๔-๑-๐๖-๔๒๐๑-๐๒๘(๓)	เจ้าพนักงานการเงินและบัญชี	ปง./ชง.	๒๔-๑-๐๖-๔๒๐๑-๐๒๘(๓)	เจ้าพนักงานการเงินและบัญชี	ปง./ชง.	สรรหาเมื่อได้รับการจัดสรรงบประมาณ	(ว่างเดิม)
กลุ่มส่งเสริมป้องกันควบคุมโรค					กลุ่มส่งเสริมป้องกันควบคุมโรค					
๔๐๑	น.ส.มารียัม มะเกะ	สาธารณสุขศาสตร์บัณฑิต	๒๔-๑-๐๖-๓๖๐๑-๑๖๔(๓)	นักวิชาการสาธารณสุข	ชก.	๒๔-๑-๐๖-๓๖๐๑-๑๖๔(๓)	นักวิชาการสาธารณสุข	ชก.		(เงินอุดหนุน)
๔๐๒	ว่าง	-	๒๔-๑-๐๖-๓๖๐๒-๐๗๗(๓)	พยาบาลวิชาชีพ	ปก./ชก.	๒๔-๑-๐๖-๓๖๐๒-๐๗๗(๓)	พยาบาลวิชาชีพ	ปก./ชก.	สรรหาเมื่อได้รับการจัดสรรงบประมาณ	(ว่างเดิม)
๔๐๓	ว่าง	-	๒๔-๑-๐๖-๔๖๐๔-๐๑๙(๓)	เจ้าพนักงานทันตสาธารณสุข	ปง./ชง.	๒๔-๑-๐๖-๔๖๐๔-๐๑๙(๓)	เจ้าพนักงานทันตสาธารณสุข	ปง./ชง.	สรรหาเมื่อได้รับการจัดสรรงบประมาณ	(ว่างเดิม)
กลุ่มเวชปฏิบัติครอบครัว					กลุ่มเวชปฏิบัติครอบครัว					
๔๐๔	ว่าง	-	๒๔-๑-๐๖-๓๖๐๑-๑๖๕(๓)	นักวิชาการสาธารณสุข	ปก./ชก.	๒๔-๑-๐๖-๓๖๐๑-๑๖๕(๓)	นักวิชาการสาธารณสุข	ปก./ชก.	สรรหาเมื่อได้รับการจัดสรรงบประมาณ	(ว่างเดิม)
๔๐๕	น.ส.ชาอีย๊ะ เจ๊ะมีะ	พยาบาลศาสตร์บัณฑิต	๒๔-๑-๐๖-๓๖๐๒-๐๗๘(๓)	พยาบาลวิชาชีพ	ชก.	๒๔-๑-๐๖-๓๖๐๒-๐๗๘(๓)	พยาบาลวิชาชีพ	ชก.		(เงินอุดหนุน)
๔๐๖	นางนัสรีนทร์ ยีเร็ง	พยาบาลศาสตร์บัณฑิต	๒๔-๑-๐๖-๓๖๐๒-๑๙๐(๓)	พยาบาลวิชาชีพ	ชก.	๒๔-๑-๐๖-๓๖๐๒-๑๙๐(๓)	พยาบาลวิชาชีพ	ชก.		(เงินอุดหนุน)
๔๐๗	น.ส.นูรี หะยัดอเลาะ	พยาบาลศาสตร์บัณฑิต	๒๔-๑-๐๖-๓๖๐๒-๒๑๔(๓)	พยาบาลวิชาชีพ	ชก.	๒๔-๑-๐๖-๓๖๐๒-๒๑๔(๓)	พยาบาลวิชาชีพ	ชก.		(เงินอุดหนุน)
๔๐๘	ว่าง	-	๒๔-๑-๐๖-๓๖๐๕-๐๑๙(๓)	แพทย์แผนไทย	ปก./ชก.	๒๔-๑-๐๖-๓๖๐๕-๐๑๙(๓)	แพทย์แผนไทย	ปก./ชก.	สรรหาเมื่อได้รับการจัดสรรงบประมาณ	(ว่างเดิม)



อำเภอระแงะ										
โรงพยาบาลส่งเสริมสุขภาพตำบลบ้านสะโล (ขนาดกลาง)										
๔๖๙	นายนิอาตี นิจินการี	สาธารณสุขศาสตร์ มหาบัณฑิต	๒๔-๑-๐๖-๓๖๐๑-๐๖๐(๓)	ผอ.รพ.สต. (นักวิชาการสาธารณสุข)	ชก.	๒๔-๑-๐๖-๓๖๐๑-๐๖๐(๓)	ผอ.รพ.สต. (นักวิชาการสาธารณสุข)	ชพ.		(เงินอุดหนุน)
กลุ่มบริหารสาธารณสุข					กลุ่มบริหารสาธารณสุข					
๔๗๐	น.ส.พิรชา เจ้า	สาธารณสุขศาสตรบัณฑิต	๒๔-๑-๐๖-๓๖๐๑-๐๖๐(๓)	นักวิชาการสาธารณสุข	ชก.	๒๔-๑-๐๖-๓๖๐๑-๐๖๐(๓)	นักวิชาการสาธารณสุข	ชก.		(เงินอุดหนุน)
๔๗๑	ว่าง	-	๒๔-๑-๐๖-๔๑๐๑-๐๔๓(๓)	เจ้าพนักงานธุรการ	ปง./ชง.	๒๔-๑-๐๖-๔๑๐๑-๐๔๓(๓)	เจ้าพนักงานธุรการ	ปง./ชง.	สรรหาเมื่อได้รับการจัดสรรงบประมาณ	(ว่างเต็ม)
๔๗๒	ว่าง	-	๒๔-๑-๐๖-๔๒๐๑-๐๓๔(๓)	เจ้าพนักงานการเงินและบัญชี	ปง./ชง.	๒๔-๑-๐๖-๔๒๐๑-๐๓๔(๓)	เจ้าพนักงานการเงินและบัญชี	ปง./ชง.	สรรหาเมื่อได้รับการจัดสรรงบประมาณ	(ว่างเต็ม)

กลุ่มส่งเสริมป้องกันควบคุมโรค					กลุ่มส่งเสริมป้องกันควบคุมโรค					
๔๗๓	ว่าง	-	๒๔-๑-๐๖-๓๖๐๑-๑๗๒(๓)	นักวิชาการสาธารณสุข	ปก/ชก.	๒๔-๑-๐๖-๓๖๐๑-๑๗๒(๓)	นักวิชาการสาธารณสุข	ปก/ชก.	สรรหาเมื่อได้รับการจัดสรรงบประมาณ	(ว่างเต็ม)
๔๗๔	น.ส.สุไวยะห์ มะดีเยาะ	พยาบาลศาสตรบัณฑิต	๒๔-๑-๐๖-๓๖๐๒-๐๙๖(๓)	พยาบาลวิชาชีพ	ชก.	๒๔-๑-๐๖-๓๖๐๒-๐๙๖(๓)	พยาบาลวิชาชีพ	ชก.		(เงินอุดหนุน)
๔๗๕	นายมะรอยี เจ๊ะเต๊ะ	พยาบาลศาสตรบัณฑิต	๒๔-๑-๐๖-๓๖๐๒-๐๙๗(๓)	พยาบาลวิชาชีพ	ชก.	๒๔-๑-๐๖-๓๖๐๒-๐๙๗(๓)	พยาบาลวิชาชีพ	ชก.		(เงินอุดหนุน)
๔๗๖	น.ส.อาชีนุรี ตือราฮอ	ปวส.สาธารณสุขศาสตร์ (ทันตสาธารณสุข)	๒๔-๑-๐๖-๔๖๐๙-๐๐๕(๓)	เจ้าพนักงานทันตสาธารณสุข	ชง.	๒๔-๑-๐๖-๔๖๐๙-๐๐๕(๓)	เจ้าพนักงานทันตสาธารณสุข	ชง.		(เงินอุดหนุน)
กลุ่มเวชปฏิบัติครอบครัว					กลุ่มเวชปฏิบัติครอบครัว					
๔๗๗	นางมารีสา อับดุลเลาะห์	พยาบาลศาสตรบัณฑิต	๒๔-๑-๐๖-๓๖๐๒-๐๙๘(๓)	พยาบาลวิชาชีพ	ชก.	๒๔-๑-๐๖-๓๖๐๒-๐๙๘(๓)	พยาบาลวิชาชีพ	ชก.		(เงินอุดหนุน)
๔๗๘	น.ส.สุไฮลา หะยีตือเราะ	พยาบาลศาสตรบัณฑิต	๒๔-๑-๐๖-๓๖๐๒-๐๙๙(๓)	พยาบาลวิชาชีพ	ชก.	๒๔-๑-๐๖-๓๖๐๒-๐๙๙(๓)	พยาบาลวิชาชีพ	ชก.		(เงินอุดหนุน)
๔๗๙	ว่าง	-	๒๔-๑-๐๖-๓๖๐๕-๐๒๕(๓)	แพทย์แผนไทย	ปก/ชก.	๒๔-๑-๐๖-๓๖๐๕-๐๒๕(๓)	แพทย์แผนไทย	ปก/ชก.	สรรหาเมื่อได้รับการจัดสรรงบประมาณ	(ว่างเต็ม)
๔๘๐	ว่าง	-	๒๔-๑-๐๖-๔๖๐๑-๐๒๘(๓)	เจ้าพนักงานสาธารณสุข	ปง./ชง.	๒๔-๑-๐๖-๔๖๐๑-๐๒๘(๓)	เจ้าพนักงานสาธารณสุข	ปง./ชง.	สรรหาเมื่อได้รับการจัดสรรงบประมาณ	(ว่างเต็ม)



อำเภอหรือเสาะ										
โรงพยาบาลส่งเสริมสุขภาพตำบลบาง (ขนาดกลาง)										
๕๕๐	นายอาชัณ สมะแอ	วิทยาศาสตร์บัณฑิต	๒๔-๑-๐๖-๓๖๐๑-๐๗๔(๓)	ผอ.รพ.สต. (นักวิชาการสาธารณสุข)	ชก.	๒๔-๑-๐๖-๓๖๐๑-๐๗๔(๓)	ผอ.รพ.สต. (นักวิชาการสาธารณสุข)	ชพ.		(เงินอุดหนุน)
กลุ่มบริหารสาธารณสุข					กลุ่มบริหารสาธารณสุข					
๕๕๑	น.ส.นุริยะห์ มะนอ	สาธารณสุขศาสตรบัณฑิต	๒๔-๑-๐๖-๓๖๐๑-๐๗๕(๓)	นักวิชาการสาธารณสุข	ชก.	๒๔-๑-๐๖-๓๖๐๑-๐๗๕(๓)	นักวิชาการสาธารณสุข	ชก.		(เงินอุดหนุน)
๕๕๒	ว่าง	-	๒๔-๑-๐๖-๔๑๐๑-๐๔๘(๓)	เจ้าพนักงานธุรการ	ปง./ชง.	๒๔-๑-๐๖-๔๑๐๑-๐๔๘(๓)	เจ้าพนักงานธุรการ	ปง./ชง.	สรรหาเมื่อได้รับการจัดสรรงบประมาณ	(ว่างเต็ม)
๕๕๓	ว่าง	-	๒๔-๑-๐๖-๔๒๐๑-๐๔๒(๓)	เจ้าพนักงานการเงินและบัญชี	ปง./ชง.	๒๔-๑-๐๖-๔๒๐๑-๐๔๒(๓)	เจ้าพนักงานการเงินและบัญชี	ปง./ชง.	สรรหาเมื่อได้รับการจัดสรรงบประมาณ	(ว่างเต็ม)

กลุ่มส่งเสริมป้องกันควบคุมโรค					กลุ่มส่งเสริมป้องกันควบคุมโรค					
๕๕๔	ว่าง	-	๒๔-๑-๐๖-๓๖๐๑-๑๙๒(๓)	นักวิชาการสาธารณสุข	ปก/ชก.	๒๔-๑-๐๖-๓๖๐๑-๑๙๒(๓)	นักวิชาการสาธารณสุข	ปก/ชก.	สรรหาเมื่อได้รับการจัดสรรงบประมาณ	(ว่างเต็ม)
๕๕๕	น.ส.ฮารุวานี อาแว	พยาบาลศาสตรบัณฑิต	๒๔-๑-๐๖-๓๖๐๒-๑๑๒(๓)	พยาบาลวิชาชีพ	ชก.	๒๔-๑-๐๖-๓๖๐๒-๑๑๒(๓)	พยาบาลวิชาชีพ	ชก.		(เงินอุดหนุน)
๕๕๖	ว่าง	-	๒๔-๑-๐๖-๔๖๐๑-๐๒๘(๓)	เจ้าพนักงานทันตสาธารณสุข	ปง./ชง.	๒๔-๑-๐๖-๔๖๐๑-๐๒๘(๓)	เจ้าพนักงานทันตสาธารณสุข	ปง./ชง.	สรรหาเมื่อได้รับการจัดสรรงบประมาณ	(ว่างเต็ม)
กลุ่มเวชปฏิบัติครอบครัว					กลุ่มเวชปฏิบัติครอบครัว					
๕๕๗	ว่าง	-	๒๔-๑-๐๖-๓๖๐๑-๑๙๓(๓)	นักวิชาการสาธารณสุข	ปก/ชก.	๒๔-๑-๐๖-๓๖๐๑-๑๙๓(๓)	นักวิชาการสาธารณสุข	ปก/ชก.	สรรหาเมื่อได้รับการจัดสรรงบประมาณ	(ว่างเต็ม)
๕๕๘	ว่าง	-	๒๔-๑-๐๖-๓๖๐๑-๑๙๔(๓)	นักวิชาการสาธารณสุข	ปก/ชก.	๒๔-๑-๐๖-๓๖๐๑-๑๙๔(๓)	นักวิชาการสาธารณสุข	ปก/ชก.	สรรหาเมื่อได้รับการจัดสรรงบประมาณ	(ว่างเต็ม)
๕๕๙	น.ส.สาปิยะห์ ยาสาและ	พยาบาลศาสตรบัณฑิต	๒๔-๑-๐๖-๓๖๐๒-๑๑๓(๓)	พยาบาลวิชาชีพ	ชก.	๒๔-๑-๐๖-๓๖๐๒-๑๑๓(๓)	พยาบาลวิชาชีพ	ชก.		(เงินอุดหนุน)
๕๖๐	ว่าง	-	๒๔-๑-๐๖-๓๖๐๒-๑๙๘(๓)	พยาบาลวิชาชีพ	ปก/ชก.	๒๔-๑-๐๖-๓๖๐๒-๑๙๘(๓)	พยาบาลวิชาชีพ	ปก/ชก.	สรรหาเมื่อได้รับการจัดสรรงบประมาณ	(ว่างเต็ม)
๕๖๑	ว่าง	-	๒๔-๑-๐๖-๓๖๐๕-๐๓๐(๓)	แพทย์แผนไทย	ปก/ชก.	๒๔-๑-๐๖-๓๖๐๕-๐๓๐(๓)	แพทย์แผนไทย	ปก/ชก.	สรรหาเมื่อได้รับการจัดสรรงบประมาณ	(ว่างเต็ม)



อำเภอหรือเสาะ										
โรงพยาบาลส่งเสริมสุขภาพตำบลลาโละ (ขนาดกลาง)										
๕๗๔	นางมาลีอื้อเต๊ะ บือราเฮง	สาธารณสุขศาสตร์บัณฑิต	๒๔-๑-๐๖-๓๖๐๑-๐๗๙(๓)	ผอ.รพ.สต. (นักวิชาการสาธารณสุข)	ชก.	๒๔-๑-๐๖-๓๖๐๑-๐๗๙(๓)	ผอ.รพ.สต. (นักวิชาการสาธารณสุข)	ชพ.		(เงินอุดหนุน)
กลุ่มบริหารสาธารณสุข					กลุ่มบริหารสาธารณสุข					
๕๗๕	ว่าง	-	๒๔-๑-๐๖-๓๖๐๑-๑๙๖(๓)	นักวิชาการสาธารณสุข	ปก/ชก.	๒๔-๑-๐๖-๓๖๐๑-๑๙๖(๓)	นักวิชาการสาธารณสุข	ปก/ชก.	สรรหาเมื่อได้รับการจัดสรรงบประมาณ	(ว่างเต็ม)
๕๗๖	ว่าง	-	๒๔-๑-๐๖-๔๑๐๑-๐๕๐(๓)	เจ้าพนักงานธุรการ	ปง./ชง.	๒๔-๑-๐๖-๔๑๐๑-๐๕๐(๓)	เจ้าพนักงานธุรการ	ปง./ชง.	สรรหาเมื่อได้รับการจัดสรรงบประมาณ	(ว่างเต็ม)
๕๗๗	ว่าง	-	๒๔-๑-๐๖-๔๒๐๑-๐๔๔(๓)	เจ้าพนักงานการเงินและบัญชี	ปง./ชง.	๒๔-๑-๐๖-๔๒๐๑-๐๔๔(๓)	เจ้าพนักงานการเงินและบัญชี	ปง./ชง.	สรรหาเมื่อได้รับการจัดสรรงบประมาณ	(ว่างเต็ม)
กลุ่มส่งเสริมป้องกันควบคุมโรค					กลุ่มส่งเสริมป้องกันควบคุมโรค					
๕๗๘	น.ส.ฟูซี่ยะห์ เจ๊ะมะ	วิทยาศาสตร์บัณฑิต	๒๔-๑-๐๖-๓๖๐๑-๐๘๐(๓)	นักวิชาการสาธารณสุข	ชก.	๒๔-๑-๐๖-๓๖๐๑-๐๘๐(๓)	นักวิชาการสาธารณสุข	ชก.		(เงินอุดหนุน)
๕๗๙	น.ส.นุรมาลี ยาเต็ง	พยาบาลศาสตร์บัณฑิต	๒๔-๑-๐๖-๓๖๐๒-๑๑๘(๓)	พยาบาลวิชาชีพ	ชก.	๒๔-๑-๐๖-๓๖๐๒-๑๑๘(๓)	พยาบาลวิชาชีพ	ชก.		(เงินอุดหนุน)
๕๘๐	ว่าง	-	๒๔-๑-๐๖-๔๖๐๙-๐๓๐(๓)	เจ้าพนักงานทันตสาธารณสุข	ปง./ชง.	๒๔-๑-๐๖-๔๖๐๙-๐๓๐(๓)	เจ้าพนักงานทันตสาธารณสุข	ปง./ชง.	สรรหาเมื่อได้รับการจัดสรรงบประมาณ	(ว่างเต็ม)
กลุ่มเวชปฏิบัติครอบครัว					กลุ่มเวชปฏิบัติครอบครัว					
๕๘๑	ว่าง	-	๒๔-๑-๐๖-๓๖๐๑-๐๘๑(๓)	นักวิชาการสาธารณสุข	ปก/ชก.	๒๔-๑-๐๖-๓๖๐๑-๐๘๑(๓)	นักวิชาการสาธารณสุข	ปก/ชก.	สรรหาเมื่อได้รับการจัดสรรงบประมาณ	(ว่างเต็ม)
๕๘๒	ว่าง	-	๒๔-๑-๐๖-๓๖๐๑-๑๙๗(๓)	นักวิชาการสาธารณสุข	ปก/ชก.	๒๔-๑-๐๖-๓๖๐๑-๑๙๗(๓)	นักวิชาการสาธารณสุข	ปก/ชก.	สรรหาเมื่อได้รับการจัดสรรงบประมาณ	(ว่างเต็ม)
๕๘๓	นายฮัสบูลเลาะห์ แก่ตอง	พยาบาลศาสตร์บัณฑิต	๒๔-๑-๐๖-๓๖๐๒-๑๑๗(๓)	พยาบาลวิชาชีพ	ชก.	๒๔-๑-๐๖-๓๖๐๒-๑๑๗(๓)	พยาบาลวิชาชีพ	ชก.		(เงินอุดหนุน)
๕๘๔	นางนุรออาซีซะ มานีบากอ	พยาบาลศาสตร์บัณฑิต	๒๔-๑-๐๖-๓๖๐๒-๑๙๙(๓)	พยาบาลวิชาชีพ	ชก.	๒๔-๑-๐๖-๓๖๐๒-๑๙๙(๓)	พยาบาลวิชาชีพ	ชก.		(เงินอุดหนุน)
๕๘๕	ว่าง	-	๒๔-๑-๐๖-๓๖๐๕-๐๓๒(๓)	แพทย์แผนไทย	ปก/ชก.	๒๔-๑-๐๖-๓๖๐๕-๐๓๒(๓)	แพทย์แผนไทย	ปก/ชก.	สรรหาเมื่อได้รับการจัดสรรงบประมาณ	(ว่างเต็ม)



อำเภอศรีสาคร										
โรงพยาบาลส่งเสริมสุขภาพตำบลบ้านกลุปี (ขนาดกลาง)										
๖๕๓	น.ส.ซารีน่า แวเจะ	สาธารณสุขศาสตร์ มหาบัณฑิต	๒๕-๑-๐๖-๓๖๐๑-๐๙๕(๓)	ผอ.รพ.สต. (นักวิชาการสาธารณสุข)	ชก.	๒๕-๑-๐๖-๓๖๐๑-๐๙๕(๓)	ผอ.รพ.สต. (นักวิชาการสาธารณสุข)	ชพ.		(เงินอุดหนุน)
กลุ่มบริหารสาธารณสุข					กลุ่มบริหารสาธารณสุข					
๖๕๔	น.ส.นุไอนี้ มะยิ	วิทยาศาสตร์บัณฑิต	๒๕-๑-๐๖-๓๖๐๑-๐๙๕(๓)	นักวิชาการสาธารณสุข	ชก.	๒๕-๑-๐๖-๓๖๐๑-๐๙๕(๓)	นักวิชาการสาธารณสุข	ชก.		(เงินอุดหนุน)
๖๕๕	ว่าง	-	๒๕-๑-๐๖-๔๓๐๑-๐๕๖(๓)	เจ้าพนักงานธุรการ	ปง./ชง.	๒๕-๑-๐๖-๔๓๐๑-๐๕๖(๓)	เจ้าพนักงานธุรการ	ปง./ชง.	สรรหาเมื่อได้รับการจัดสรรงบประมาณ	(ว่างเต็ม)
๖๕๖	ว่าง	-	๒๕-๑-๐๖-๔๒๐๑-๐๕๑(๓)	เจ้าพนักงานการเงินและบัญชี	ปง./ชง.	๒๕-๑-๐๖-๔๒๐๑-๐๕๑(๓)	เจ้าพนักงานการเงินและบัญชี	ปง./ชง.	สรรหาเมื่อได้รับการจัดสรรงบประมาณ	(ว่างเต็ม)
กลุ่มส่งเสริมป้องกันควบคุมโรค					กลุ่มส่งเสริมป้องกันควบคุมโรค					
๖๕๗	น.ส.สายน๊ะ ดือมานี้	วิทยาศาสตร์บัณฑิต	๒๕-๑-๐๖-๓๖๐๑-๐๙๖(๓)	นักวิชาการสาธารณสุข	ชก.	๒๕-๑-๐๖-๓๖๐๑-๐๙๖(๓)	นักวิชาการสาธารณสุข	ชก.		(เงินอุดหนุน)
๖๕๘	ว่าง	-	๒๕-๑-๐๖-๓๖๐๑-๒๑๑(๓)	นักวิชาการสาธารณสุข	ปก./ชก.	๒๕-๑-๐๖-๓๖๐๑-๒๑๑(๓)	นักวิชาการสาธารณสุข	ปก./ชก.	สรรหาเมื่อได้รับการจัดสรรงบประมาณ	(ว่างเต็ม)
๖๕๙	น.ส.นุรายยาตี มะยูโซะ	พยาบาลศาสตรบัณฑิต	๒๕-๑-๐๖-๓๖๐๒-๑๒๘(๓)	พยาบาลวิชาชีพ	ชก.	๒๕-๑-๐๖-๓๖๐๒-๑๒๘(๓)	พยาบาลวิชาชีพ	ชก.		(เงินอุดหนุน)
กลุ่มเวชปฏิบัติครอบครัว					กลุ่มเวชปฏิบัติครอบครัว					
๖๖๐	ว่าง	-	๒๕-๑-๐๖-๓๖๐๑-๒๑๒(๓)	นักวิชาการสาธารณสุข	ปก./ชก.	๒๕-๑-๐๖-๓๖๐๑-๒๑๒(๓)	นักวิชาการสาธารณสุข	ปก./ชก.	สรรหาเมื่อได้รับการจัดสรรงบประมาณ	(ว่างเต็ม)
๖๖๑	นางพิภุลินา มามะ	พยาบาลศาสตรบัณฑิต	๒๕-๑-๐๖-๓๖๐๒-๑๒๙(๓)	พยาบาลวิชาชีพ	ชก.	๒๕-๑-๐๖-๓๖๐๒-๑๒๙(๓)	พยาบาลวิชาชีพ	ชก.		(เงินอุดหนุน)
๖๖๒	น.ส.นุรีย์ระห์ มะดง	พยาบาลศาสตรบัณฑิต	๒๕-๑-๐๖-๓๖๐๒-๒๐๘(๓)	พยาบาลวิชาชีพ	ปก.	๒๕-๑-๐๖-๓๖๐๒-๒๐๘(๓)	พยาบาลวิชาชีพ	ปก.		(เงินอุดหนุน)
๖๖๓	ว่าง	-	๒๕-๑-๐๖-๓๖๐๕-๐๓๘(๓)	แพทย์แผนไทย	ปก./ชก.	๒๕-๑-๐๖-๓๖๐๕-๐๓๘(๓)	แพทย์แผนไทย	ปก./ชก.	สรรหาเมื่อได้รับการจัดสรรงบประมาณ	(ว่างเต็ม)
๖๖๔	ว่าง	-	๒๕-๑-๐๖-๔๖๐๘-๐๐๕(๓)	เจ้าพนักงานเภสัชกรรม	ปง./ชง.	๒๕-๑-๐๖-๔๖๐๘-๐๐๕(๓)	เจ้าพนักงานเภสัชกรรม	ปง./ชง.	สรรหาเมื่อได้รับการจัดสรรงบประมาณ	(ว่างเต็ม)



อำเภอศรีสาคร										
โรงพยาบาลส่งเสริมสุขภาพตำบลบ้านลาเวง (ขนาดกลาง)										
๖๗๗	น.ส.นุรฮายาตี มะรอนิง	สาธารณสุขศาสตร์บัณฑิต	๒๔-๑-๐๖-๓๖๐๑-๐๙๙(๓)	ผ.อ.รพ.สต. (นักวิชาการสาธารณสุข)	ชก.	๒๔-๑-๐๖-๓๖๐๑-๐๙๙(๓)	ผ.อ.รพ.สต. (นักวิชาการสาธารณสุข)	ชพ.		(เงินอุดหนุน)
กลุ่มบริหารสาธารณสุข					กลุ่มบริหารสาธารณสุข					
๖๗๘	น.ส.แนวฮายาตี แวดือราโอ๊ะ	วิทยาศาสตร์บัณฑิต	๒๔-๑-๐๖-๓๖๐๑-๑๐๐(๓)	นักวิชาการสาธารณสุข	ชก.	๒๔-๑-๐๖-๓๖๐๑-๑๐๐(๓)	นักวิชาการสาธารณสุข	ชก.		(เงินอุดหนุน)
๖๗๙	ว่าง	-	๒๔-๑-๐๖-๔๑๐๑-๐๕๘(๓)	เจ้าพนักงานธุรการ	ปง./ชง.	๒๔-๑-๐๖-๔๑๐๑-๐๕๘(๓)	เจ้าพนักงานธุรการ	ปง./ชง.	สรรหาเมื่อได้รับการจัดสรรงบประมาณ	(ว่างเต็ม)
๖๘๐	ว่าง	-	๒๔-๑-๐๖-๔๒๐๑-๐๕๓(๓)	เจ้าพนักงานการเงินและบัญชี	ปง./ชง.	๒๔-๑-๐๖-๔๒๐๑-๐๕๓(๓)	เจ้าพนักงานการเงินและบัญชี	ปง./ชง.	สรรหาเมื่อได้รับการจัดสรรงบประมาณ	(ว่างเต็ม)
กลุ่มส่งเสริมป้องกันควบคุมโรค					กลุ่มส่งเสริมป้องกันควบคุมโรค					
๖๘๑	ว่าง	-	๒๔-๑-๐๖-๓๖๐๑-๒๑๔(๓)	นักวิชาการสาธารณสุข	ปก./ชก.	๒๔-๑-๐๖-๓๖๐๑-๒๑๔(๓)	นักวิชาการสาธารณสุข	ปก./ชก.	สรรหาเมื่อได้รับการจัดสรรงบประมาณ	(ว่างเต็ม)
๖๘๒	นายเปาซี สามะอาลี	พยาบาลศาสตรบัณฑิต	๒๔-๑-๐๖-๓๖๐๒-๑๓๓(๓)	พยาบาลวิชาชีพ	ชก.	๒๔-๑-๐๖-๓๖๐๒-๑๓๓(๓)	พยาบาลวิชาชีพ	ชก.		(เงินอุดหนุน)
๖๘๓	ว่าง	-	๒๔-๑-๐๖-๔๖๐๑-๐๓๓(๓)	เจ้าพนักงานทันตสาธารณสุข	ปง./ชง.	๒๔-๑-๐๖-๔๖๐๑-๐๓๓(๓)	เจ้าพนักงานทันตสาธารณสุข	ปง./ชง.	สรรหาเมื่อได้รับการจัดสรรงบประมาณ	(ว่างเต็ม)
กลุ่มเวชปฏิบัติครอบครัว					กลุ่มเวชปฏิบัติครอบครัว					
๖๘๔	ว่าง	-	๒๔-๑-๐๖-๓๖๐๑-๒๑๕(๓)	นักวิชาการสาธารณสุข	ปก./ชก.	๒๔-๑-๐๖-๓๖๐๑-๒๑๕(๓)	นักวิชาการสาธารณสุข	ปก./ชก.	สรรหาเมื่อได้รับการจัดสรรงบประมาณ	(ว่างเต็ม)
๖๘๕	ว่าง	-	๒๔-๑-๐๖-๓๖๐๑-๒๑๖(๓)	นักวิชาการสาธารณสุข	ปก./ชก.	๒๔-๑-๐๖-๓๖๐๑-๒๑๖(๓)	นักวิชาการสาธารณสุข	ปก./ชก.	สรรหาเมื่อได้รับการจัดสรรงบประมาณ	(ว่างเต็ม)
๖๘๖	น.ส.ฮานีซี เต๊ะกาแซ	พยาบาลศาสตรบัณฑิต	๒๔-๑-๐๖-๓๖๐๒-๑๓๔(๓)	พยาบาลวิชาชีพ	ชก.	๒๔-๑-๐๖-๓๖๐๒-๑๓๔(๓)	พยาบาลวิชาชีพ	ชก.		(เงินอุดหนุน)
๖๘๗	ว่าง	-	๒๔-๑-๐๖-๓๖๐๒-๒๐๙(๓)	พยาบาลวิชาชีพ	ปก./ชก.	๒๔-๑-๐๖-๓๖๐๒-๒๐๙(๓)	พยาบาลวิชาชีพ	ปก./ชก.	สรรหาเมื่อได้รับการจัดสรรงบประมาณ	(ว่างเต็ม)
๖๘๘	ว่าง	-	๒๔-๑-๐๖-๓๖๐๕-๐๔๐(๓)	แพทย์แผนไทย	ปก./ชก.	๒๔-๑-๐๖-๓๖๐๕-๐๔๐(๓)	แพทย์แผนไทย	ปก./ชก.	สรรหาเมื่อได้รับการจัดสรรงบประมาณ	(ว่างเต็ม)



อำเภอศรีสาคร										
โรงพยาบาลส่งเสริมสุขภาพตำบลบ้านตามง (ขนาดเล็ก)										
๗๐๘	น.ส.อารยา กุมอ	วิทยาศาสตร์บัณฑิต	๒๔-๑-๐๖-๓๖๐๑-๑๐๕(ง)	ผอ.รพ.สต. (นักวิชาการสาธารณสุข)	ชก.	๒๔-๑-๐๖-๓๖๐๑-๑๐๕(ง)	ผอ.รพ.สต. (นักวิชาการสาธารณสุข)	ชพ.		(เงินอุดหนุน)
กลุ่มบริหารสาธารณสุข					กลุ่มบริหารสาธารณสุข					
๗๐๙	น.ส.มาชีเตาะ ตาเท	สาธารณสุขศาสตรบัณฑิต	๒๔-๑-๐๖-๓๖๐๑-๑๐๖(ง)	นักวิชาการสาธารณสุข	ชก.	๒๔-๑-๐๖-๓๖๐๑-๑๐๖(ง)	นักวิชาการสาธารณสุข	ชก.		(เงินอุดหนุน)
๗๑๐	ว่าง	-	๒๔-๑-๐๖-๔๒๐๑-๐๕๖(ง)	เจ้าพนักงานการเงินและบัญชี	ปง./ชง.	๒๔-๑-๐๖-๔๒๐๑-๐๕๖(ง)	เจ้าพนักงานการเงินและบัญชี	ปง./ชง.	สรรหาเมื่อได้รับการจัดสรรงบประมาณ	(ว่างเดิม)
กลุ่มส่งเสริมป้องกันควบคุมโรค					กลุ่มส่งเสริมป้องกันควบคุมโรค					
๗๑๑	น.ส.ไชนัน แวดือราโอะ	วิทยาศาสตร์บัณฑิต	๒๔-๑-๐๖-๓๖๐๑-๑๐๗(ง)	นักวิชาการสาธารณสุข	ชก.	๒๔-๑-๐๖-๓๖๐๑-๑๐๗(ง)	นักวิชาการสาธารณสุข	ชก.		(เงินอุดหนุน)
๗๑๒	นางพาชียะ วาหะ	พยาบาลศาสตรบัณฑิต	๒๔-๑-๐๖-๓๖๐๒-๑๔๑(ง)	พยาบาลวิชาชีพ	ชก.	๒๔-๑-๐๖-๓๖๐๒-๑๔๑(ง)	พยาบาลวิชาชีพ	ชก.		(เงินอุดหนุน)
กลุ่มเวชปฏิบัติครอบครัว					กลุ่มเวชปฏิบัติครอบครัว					
๗๑๓	น.ส.กุดา กูแด	วิทยาศาสตร์บัณฑิต	๒๔-๑-๐๖-๓๖๐๑-๑๐๘(ง)	นักวิชาการสาธารณสุข	ชก.	๒๔-๑-๐๖-๓๖๐๑-๑๐๘(ง)	นักวิชาการสาธารณสุข	ชก.		(เงินอุดหนุน)
๗๑๔	น.ส.สุริยา มละมีเลาะ	พยาบาลศาสตรบัณฑิต	๒๔-๑-๐๖-๓๖๐๒-๑๔๐(ง)	พยาบาลวิชาชีพ	ชก.	๒๔-๑-๐๖-๓๖๐๒-๑๔๐(ง)	พยาบาลวิชาชีพ	ชก.		(เงินอุดหนุน)

อำเภอเจาะไอร้อง										
โรงพยาบาลส่งเสริมสุขภาพตำบลบ้านปี่แถมุดอ (ขนาดกลาง)										
๗๓๙	น.ส.นุไอนี มะมิง	สาธารณสุขศาสตรมหาบัณฑิต	๒๔-๑-๐๖-๓๖๐๑-๑๑๔(ง)	ผอ.รพ.สต. (นักวิชาการสาธารณสุข)	ชก.	๒๔-๑-๐๖-๓๖๐๑-๑๑๔(ง)	ผอ.รพ.สต. (นักวิชาการสาธารณสุข)	ชพ.		(เงินอุดหนุน)
กลุ่มบริหารสาธารณสุข					กลุ่มบริหารสาธารณสุข					
๗๔๐	ว่าง	-	๒๔-๑-๐๖-๓๖๐๑-๒๒๓(ง)	นักวิชาการสาธารณสุข	ปก/ชก.	๒๔-๑-๐๖-๓๖๐๑-๒๒๓(ง)	นักวิชาการสาธารณสุข	ปก/ชก.	สรรหาเมื่อได้รับการจัดสรรงบประมาณ	(ว่างเดิม)
๗๔๑	ว่าง	-	๒๔-๑-๐๖-๔๑๐๑-๐๖๒(ง)	เจ้าพนักงานธุรการ	ปง./ชง.	๒๔-๑-๐๖-๔๑๐๑-๐๖๒(ง)	เจ้าพนักงานธุรการ	ปง./ชง.	สรรหาเมื่อได้รับการจัดสรรงบประมาณ	(ว่างเดิม)
๗๔๒	ว่าง	-	๒๔-๑-๐๖-๔๒๐๑-๐๕๙(ง)	เจ้าพนักงานการเงินและบัญชี	ปง./ชง.	๒๔-๑-๐๖-๔๒๐๑-๐๕๙(ง)	เจ้าพนักงานการเงินและบัญชี	ปง./ชง.	สรรหาเมื่อได้รับการจัดสรรงบประมาณ	(ว่างเดิม)
กลุ่มส่งเสริมป้องกันควบคุมโรค					กลุ่มส่งเสริมป้องกันควบคุมโรค					
๗๔๓	น.ส.อาวฟา ยีเฮ็ง	พยาบาลศาสตรบัณฑิต	๒๔-๑-๐๖-๓๖๐๒-๑๔๙(ง)	พยาบาลวิชาชีพ	ชก.	๒๔-๑-๐๖-๓๖๐๒-๑๔๙(ง)	พยาบาลวิชาชีพ	ชก.		(เงินอุดหนุน)
๗๔๔	นางฮานีพะห์ เจ๊ะปูเต๊ะ	พยาบาลศาสตรบัณฑิต	๒๔-๑-๐๖-๓๖๐๒-๑๕๐(ง)	พยาบาลวิชาชีพ	ชก.	๒๔-๑-๐๖-๓๖๐๒-๑๕๐(ง)	พยาบาลวิชาชีพ	ชก.		(เงินอุดหนุน)
๗๔๕	ว่าง	-	๒๔-๑-๐๖-๔๖๐๑-๐๓๗(ง)	เจ้าพนักงานทันตสาธารณสุข	ปง./ชง.	๒๔-๑-๐๖-๔๖๐๑-๐๓๗(ง)	เจ้าพนักงานทันตสาธารณสุข	ปง./ชง.	สรรหาเมื่อได้รับการจัดสรรงบประมาณ	(ว่างเดิม)
กลุ่มเวชปฏิบัติครอบครัว					กลุ่มเวชปฏิบัติครอบครัว					
๗๔๖	ว่าง	-	๒๔-๑-๐๖-๓๖๐๑-๒๒๔(ง)	นักวิชาการสาธารณสุข	ปก/ชก.	๒๔-๑-๐๖-๓๖๐๑-๒๒๔(ง)	นักวิชาการสาธารณสุข	ปก/ชก.	สรรหาเมื่อได้รับการจัดสรรงบประมาณ	(ว่างเดิม)
๗๔๗	ว่าง	-	๒๔-๑-๐๖-๓๖๐๑-๒๒๕(ง)	นักวิชาการสาธารณสุข	ปก/ชก.	๒๔-๑-๐๖-๓๖๐๑-๒๒๕(ง)	นักวิชาการสาธารณสุข	ปก/ชก.	สรรหาเมื่อได้รับการจัดสรรงบประมาณ	(ว่างเดิม)
๗๔๘	นางฮาตีบ๊ะ แวอาลี	พยาบาลศาสตรบัณฑิต	๒๔-๑-๐๖-๓๖๐๒-๑๕๑(ง)	พยาบาลวิชาชีพ	ชก.	๒๔-๑-๐๖-๓๖๐๒-๑๕๑(ง)	พยาบาลวิชาชีพ	ชก.		(เงินอุดหนุน)
๗๔๙	น.ส.สุสนีย์ แก้วกิจ	พยาบาลศาสตรบัณฑิต	๒๔-๑-๐๖-๓๖๐๒-๑๕๒(ง)	พยาบาลวิชาชีพ	ชก.	๒๔-๑-๐๖-๓๖๐๒-๑๕๒(ง)	พยาบาลวิชาชีพ	ชก.		(เงินอุดหนุน)
๗๕๐	ว่าง	-	๒๔-๑-๐๖-๓๖๐๕-๐๔๔(ง)	แพทย์แผนไทย	ปก/ชก.	๒๔-๑-๐๖-๓๖๐๕-๐๔๔(ง)	แพทย์แผนไทย	ปก/ชก.	สรรหาเมื่อได้รับการจัดสรรงบประมาณ	(ว่างเดิม)



อำเภอเจาะไอร้อง										
โรงพยาบาลส่งเสริมสุขภาพตำบลบ้านปีเหล็ง (ขนาดกลาง)										
๗๖๓	นายดาณิช ดิงป่าเมาะ	สาธารณสุขศาสตร์บัณฑิต	๒๔-๑-๐๖-๓๖๐๑-๑๑๕(ง)	ผอ.รพ.สต. (นักวิชาการสาธารณสุข)	ชก.	๒๔-๑-๐๖-๓๖๐๑-๑๑๕(ง)	ผอ.รพ.สต. (นักวิชาการสาธารณสุข)	ชพ.		(เงินอุดหนุน)
กลุ่มบริหารสาธารณสุข					กลุ่มบริหารสาธารณสุข					
๗๖๔	น.ส.นุรีซัน สุหลง	สาธารณสุขศาสตร์บัณฑิต	๒๔-๑-๐๖-๓๖๐๑-๑๑๖(ง)	นักวิชาการสาธารณสุข	ชก.	๒๔-๑-๐๖-๓๖๐๑-๑๑๖(ง)	นักวิชาการสาธารณสุข	ชก.		(เงินอุดหนุน)
๗๖๕	ว่าง	-	๒๔-๑-๐๖-๔๑๐๑-๐๖๕(ง)	เจ้าพนักงานธุรการ	ปง./ชง.	๒๔-๑-๐๖-๔๑๐๑-๐๖๕(ง)	เจ้าพนักงานธุรการ	ปง./ชง.	สรรหาเมื่อได้รับการจัดสรรงบประมาณ	(ว่างเต็ม)
๗๖๖	ว่าง	-	๒๔-๑-๐๖-๔๒๐๑-๐๖๖(ง)	เจ้าพนักงานการเงินและบัญชี	ปง./ชง.	๒๔-๑-๐๖-๔๒๐๑-๐๖๖(ง)	เจ้าพนักงานการเงินและบัญชี	ปง./ชง.	สรรหาเมื่อได้รับการจัดสรรงบประมาณ	(ว่างเต็ม)
กลุ่มส่งเสริมป้องกันควบคุมโรค					กลุ่มส่งเสริมป้องกันควบคุมโรค					
๗๖๗	นางชีห๊ะ อาแวตาโละ	วิทยาศาสตร์บัณฑิต	๒๔-๑-๐๖-๓๖๐๑-๑๑๗(ง)	นักวิชาการสาธารณสุข	ชก.	๒๔-๑-๐๖-๓๖๐๑-๑๑๗(ง)	นักวิชาการสาธารณสุข	ชก.		(เงินอุดหนุน)
๗๖๘	ว่าง	-	๒๔-๑-๐๖-๓๖๐๑-๒๒๕(ง)	นักวิชาการสาธารณสุข	ปก/ชก.	๒๔-๑-๐๖-๓๖๐๑-๒๒๕(ง)	นักวิชาการสาธารณสุข	ปก/ชก.	สรรหาเมื่อได้รับการจัดสรรงบประมาณ	(ว่างเต็ม)
๗๖๙	น.ส.โสภา นิลน้อย	พยาบาลศาสตร์บัณฑิต	๒๔-๑-๐๖-๓๖๐๒-๑๕๗(ง)	พยาบาลวิชาชีพ	ชก.	๒๔-๑-๐๖-๓๖๐๒-๑๕๗(ง)	พยาบาลวิชาชีพ	ชก.		(เงินอุดหนุน)
กลุ่มเวชปฏิบัติครอบครัว					กลุ่มเวชปฏิบัติครอบครัว					
๗๗๐	ว่าง	-	๒๔-๑-๐๖-๓๖๐๑-๒๒๙(ง)	นักวิชาการสาธารณสุข	ปก/ชก.	๒๔-๑-๐๖-๓๖๐๑-๒๒๙(ง)	นักวิชาการสาธารณสุข	ปก/ชก.	สรรหาเมื่อได้รับการจัดสรรงบประมาณ	(ว่างเต็ม)
๗๗๑	น.ส.ซูเรียดี สือแม	พยาบาลศาสตร์บัณฑิต	๒๔-๑-๐๖-๓๖๐๒-๑๕๘(ง)	พยาบาลวิชาชีพ	ชก.	๒๔-๑-๐๖-๓๖๐๒-๑๕๘(ง)	พยาบาลวิชาชีพ	ชก.		(เงินอุดหนุน)
๗๗๒	น.ส.ยัลยา อามิง	พยาบาลศาสตร์บัณฑิต	๒๔-๑-๐๖-๓๖๐๒-๑๕๙(ง)	พยาบาลวิชาชีพ	ชก.	๒๔-๑-๐๖-๓๖๐๒-๑๕๙(ง)	พยาบาลวิชาชีพ	ชก.		(เงินอุดหนุน)
๗๗๓	น.ส.ญัฐมิน เจ๊ะดีอราแม	ประกาศนียบัตร สาธารณสุขศาสตร์	๒๔-๑-๐๖-๔๖๐๑-๐๒๑(ง)	เจ้าพนักงานสาธารณสุข	ชง.	๒๔-๑-๐๖-๔๖๐๑-๐๒๑(ง)	เจ้าพนักงานสาธารณสุข	ชง.		(เงินอุดหนุน)
๗๗๔	ว่าง	-	๒๔-๑-๐๖-๓๖๐๕-๐๔๖(ง)	แพทย์แผนไทย	ปก./ชก.	๒๔-๑-๐๖-๓๖๐๕-๐๔๖(ง)	แพทย์แผนไทย	ปก./ชก.	สรรหาเมื่อได้รับการจัดสรรงบประมาณ	(ว่างเต็ม)



บัญชีรายละเอียดการขอความเห็นชอบให้ข้าราชการองค์การบริหารส่วนจังหวัดย้ายไปดำรงตำแหน่งในสายงานและประเภทเดิม
(เอกสารแนบท้ายสรุปมติ ก.จ.จ.นราธิวาส ในการประชุมครั้งที่ ๑๐/๒๕๖๘ เมื่อวันที่ ๒๙ ตุลาคม ๒๕๖๘)

ที่	ชื่อ - สกุล/ วุฒิการศึกษา	ตำแหน่ง/สังกัดปัจจุบัน			ตำแหน่ง/สังกัดที่ย้าย			เหตุผล ที่ขอย้าย	วันที่ ย้าย	มติ ก.จ.จ. นร
		ตำแหน่ง/เลขที่ตำแหน่ง	สังกัด	อัตรา เงินเดือน (บาท)	ตำแหน่ง/เลขที่ ตำแหน่ง	สังกัด	อัตรา เงินเดือน (บาท)			
๑	นางรัชณี แวนาแว - พยาบาลศาสตรบัณฑิต	พยาบาลวิชาชีพ ชำนาญการ ๒๔-๑-๐๖-๓๖๐๒-๐๔๘(ถ)	กลุ่มส่งเสริมป้องกันควบคุมโรค รพ.สต.บ้านบือระ อ.บาเจาะ จ.นราธิวาส กองสาธารณสุข อบจ.นราธิวาส	๓๖,๘๖๐	พยาบาลวิชาชีพ ชำนาญการ ๒๔-๑-๐๖-๓๖๐๒-๐๖๐(ถ)	กลุ่มส่งเสริมป้องกันควบคุมโรค รพ.สต.บ้านป่าไม้ อ.ระแงะ จ.นราธิวาส กองสาธารณสุข อบจ.นราธิวาส	๓๖,๘๖๐	- ขอเกลี้ย อัตรากำลังไปยัง โรงพยาบาล ส่งเสริมสุขภาพ ตำบลที่ขาดแคลน - เพิ่มพูน ประสบการณ์ในการ ปฏิบัติงาน	๑๗ พ.ย. ๖๘	เห็นชอบ

