



# แผนอัตรากำลัง 3 ปี

ขององค์การบริหารส่วนจังหวัดนราธิวาส

## ประจำปีงบประมาณ

# พ.ศ. 2567 - 2569

ปรับปรุงครั้งที่

4

พ.ศ.2568



ฝ่ายสรรหาและบรรจุแต่งตั้ง  
กองการเจ้าหน้าที่

-  0 7351 7950 - 52 ต่อ 1981
-  saraban@narathiwatpao.go.th
-  www.narathiwatpao.go.th
-  องค์การบริหารส่วนจังหวัดนราธิวาส



ประกาศองค์การบริหารส่วนจังหวัดนครราชสีมา  
เรื่อง แผนอัตรากำลัง ๓ ปี ประจำปีงบประมาณ พ.ศ.๒๕๖๗-๒๕๖๙  
ขององค์การบริหารส่วนจังหวัดนครราชสีมา ปรับปรุงครั้งที่ ๔ พ.ศ.๒๕๖๘

ตามที่องค์การบริหารส่วนจังหวัดนครราชสีมา ได้ประกาศใช้แผนอัตรากำลัง ๓ ปี ประจำปีงบประมาณ พ.ศ.๒๕๖๗-๒๕๖๙ ปรับปรุงครั้งที่ ๓ พ.ศ.๒๕๖๗ เมื่อวันที่ ๖ ธันวาคม ๒๕๖๗ เนื่องจากมีข้าราชการองค์การบริหารส่วนจังหวัด ประเภทวิชาการ ตำแหน่งนักวิชาการสาธารณสุขชำนาญการ จำนวน ๑๓ ราย และตำแหน่งพยาบาลวิชาชีพชำนาญการ จำนวน ๒ ราย เสนอขอปรับปรุงตำแหน่งเป็นระดับชำนาญการพิเศษ ซึ่งในการประชุมคณะกรรมการข้าราชการองค์การบริหารส่วนจังหวัด จังหวัดนครราชสีมา (ก.จ.จ.นครราชสีมา) มีมติเห็นชอบให้ข้าราชการ จำนวน ๑๕ ราย ในการประชุม ก.จ.จ.นครราชสีมา ครั้งที่ ๑๐/๒๕๖๘ เมื่อวันที่ ๒๙ ตุลาคม ๒๕๖๘ ปรับปรุงตำแหน่งเป็นระดับชำนาญการพิเศษ นั้น

อาศัยอำนาจตามความนัยข้อ ๑๓.๓ วรรคสอง ของประกาศคณะกรรมการข้าราชการองค์การบริหารส่วนจังหวัด จังหวัดนครราชสีมา เรื่อง หลักเกณฑ์และเงื่อนไขเกี่ยวกับการคัดเลือกเพื่อเลื่อนและแต่งตั้งข้าราชการองค์การบริหารส่วนจังหวัดให้ดำรงตำแหน่งที่สูงขึ้นในสายงานวิทยาศาสตร์ พ.ศ. ๒๕๖๒ ลงวันที่ ๕ กรกฎาคม ๒๕๖๒ แนวทางปฏิบัติเกี่ยวกับการเลื่อนและแต่งตั้งให้ดำรงตำแหน่งในระดับที่สูงขึ้นของข้าราชการและพนักงานส่วนท้องถิ่นสำหรับตำแหน่งประเภททั่วไป และประเภทวิชาการ ข้อ ๑๑ ของหนังสือสำนักงาน ก.จ. ก.ท. และ ก.อบต. ที่ มท ๐๘๐๙.๒/ว ๑๙๑ เรื่อง แบบประเมินการเลื่อนและแต่งตั้งให้ดำรงตำแหน่งในระดับที่สูงขึ้นของข้าราชการและพนักงานส่วนท้องถิ่นสำหรับตำแหน่งประเภททั่วไป และประเภทวิชาการ ลงวันที่ ๓๐ พฤศจิกายน ๒๕๖๑ และหนังสือสำนักงาน ก.จ. ก.ท. และ ก.อบต. ที่ มท ๐๘๐๙.๒/ว๓๖ เรื่อง การจัดทำแผนอัตรากำลัง ๓ ปี ประจำปีงบประมาณ พ.ศ.๒๕๖๗-๒๕๖๙ ลงวันที่ ๑๐ มีนาคม ๒๕๖๖ ข้อ ๕ ๔.๑ ๔.๑.๒ จึงประกาศใช้แผนอัตรากำลัง ๓ ปี ประจำปีงบประมาณ พ.ศ.๒๕๖๗-๒๕๖๙ (ปรับปรุงครั้งที่ ๔) พ.ศ.๒๕๖๘ เพื่อเป็นกรอบในการกำหนดตำแหน่งและการใช้ตำแหน่งของข้าราชการองค์การบริหารส่วนจังหวัดในห้วงระยะเวลาปีงบประมาณ พ.ศ.๒๕๖๗-๒๕๖๙ ทั้งนี้ ตั้งแต่วันที่ ก.จ.จ.นครราชสีมา ให้ความเห็นชอบการปรับปรุงตำแหน่งเป็นระดับชำนาญการพิเศษดังกล่าวข้างต้น

ประกาศ ณ วันที่ ๑๗ พฤศจิกายน พ.ศ. ๒๕๖๘

(นายภูเข็ง ย้าวหะขัน)

นายกองค์การบริหารส่วนจังหวัดนครราชสีมา

รายละเอียดแนบท้ายประกาศองค์การบริหารส่วนจังหวัดนราธิวาส  
เรื่อง แผนอัตรากำลัง ๓ ปี ประจำปีงบประมาณ พ.ศ.๒๕๖๗ - ๒๕๖๙  
ขององค์การบริหารส่วนจังหวัดนราธิวาส ปรับปรุงครั้งที่ ๔ พ.ศ.๒๕๖๘ (กรณีปรับปรุงตำแหน่งที่สูงขึ้น)  
(ตามมาตรา ๖.จ.จ.นราธิวาส ในการประชุมครั้งที่ ๑๐/๒๕๖๘ ลงวันที่ ๒๙ ตุลาคม ๒๕๖๘)

ที่	เลขที่ตำแหน่ง	ชื่อตำแหน่งที่ขอปรับปรุง	เลขที่ตำแหน่ง	ชื่อตำแหน่งที่ได้รับการขอปรับปรุง
๑	๒๔-๑-๐๖-๓๖๐๑-๐๐๕(ถ)	นักวิชาการสาธารณสุข ระดับชำนาญการ สังกัดรพ.สต.ปาเสมัส อ.สุไหงโก-ลก จ.นราธิวาส กองสาธารณสุข อบจ.นราธิวาส	๒๔-๑-๐๖-๓๖๐๑-๐๐๕(ถ)	นักวิชาการสาธารณสุข ระดับชำนาญการพิเศษ สังกัดรพ.สต.ปาเสมัส อ.สุไหงโก-ลก จ.นราธิวาส กองสาธารณสุข อบจ.นราธิวาส
๒	๒๔-๑-๐๖-๓๖๐๑-๐๐๘(ถ)	นักวิชาการสาธารณสุข ระดับชำนาญการ สังกัดรพ.สต.มุโนะ อ.สุไหงโก-ลก จ.นราธิวาส กองสาธารณสุข อบจ.นราธิวาส	๒๔-๑-๐๖-๓๖๐๑-๐๐๘(ถ)	นักวิชาการสาธารณสุข ระดับชำนาญการพิเศษ สังกัดรพ.สต.มุโนะ อ.สุไหงโก-ลก จ.นราธิวาส กองสาธารณสุข อบจ.นราธิวาส
๓	๒๔-๑-๐๖-๓๖๐๑-๐๑๙(ถ)	นักวิชาการสาธารณสุข ระดับชำนาญการ สังกัดรพ.สต.ปะลุกาสาเมาะ อ.บาเจาะ จ.นราธิวาส กองสาธารณสุข อบจ.นราธิวาส	๒๔-๑-๐๖-๓๖๐๑-๐๑๙(ถ)	นักวิชาการสาธารณสุข ระดับชำนาญการพิเศษ สังกัดรพ.สต.ปะลุกาสาเมาะ อ.บาเจาะ จ.นราธิวาส กองสาธารณสุข อบจ.นราธิวาส
๔	๒๔-๑-๐๖-๓๖๐๑-๐๔๑(ถ)	นักวิชาการสาธารณสุข ระดับชำนาญการ สังกัดรพ.สต.บองอ อ.ระแงะ จ.นราธิวาส กองสาธารณสุข อบจ.นราธิวาส	๒๔-๑-๐๖-๓๖๐๑-๐๔๑(ถ)	นักวิชาการสาธารณสุข ระดับชำนาญการพิเศษ สังกัดรพ.สต.บองอ อ.ระแงะ จ.นราธิวาส กองสาธารณสุข อบจ.นราธิวาส
๕	๒๔-๑-๐๖-๓๖๐๑-๐๔๓(ถ)	นักวิชาการสาธารณสุข ระดับชำนาญการ สังกัดรพ.สต.บ้านลาไม อ.ระแงะ จ.นราธิวาส กองสาธารณสุข อบจ.นราธิวาส	๒๔-๑-๐๖-๓๖๐๑-๐๔๓(ถ)	นักวิชาการสาธารณสุข ระดับชำนาญการพิเศษ สังกัดรพ.สต.บ้านลาไม อ.ระแงะ จ.นราธิวาส กองสาธารณสุข อบจ.นราธิวาส
๖	๒๔-๑-๐๖-๓๖๐๑-๐๖๐(ถ)	นักวิชาการสาธารณสุข ระดับชำนาญการ สังกัดรพ.สต.บ้านสะโล อ.ระแงะ จ.นราธิวาส กองสาธารณสุข อบจ.นราธิวาส	๒๔-๑-๐๖-๓๖๐๑-๐๖๐(ถ)	นักวิชาการสาธารณสุข ระดับชำนาญการพิเศษ สังกัดรพ.สต.บ้านสะโล อ.ระแงะ จ.นราธิวาส กองสาธารณสุข อบจ.นราธิวาส
๗	๒๔-๑-๐๖-๓๖๐๑-๐๗๔(ถ)	นักวิชาการสาธารณสุข ระดับชำนาญการ สังกัดรพ.สต.บาดง อ.รือเสาะ จ.นราธิวาส กองสาธารณสุข อบจ.นราธิวาส	๒๔-๑-๐๖-๓๖๐๑-๐๗๔(ถ)	นักวิชาการสาธารณสุข ระดับชำนาญการพิเศษ สังกัดรพ.สต.บาดง อ.รือเสาะ จ.นราธิวาส กองสาธารณสุข อบจ.นราธิวาส



## คำนำ

ตามที่องค์การบริหารส่วนจังหวัดนราธิวาส ได้ประกาศใช้แผนอัตรากำลัง ๓ ปี ประจำปีงบประมาณ พ.ศ. ๒๕๖๗ - ๒๕๖๙ (ปรับปรุงครั้งที่ ๔) พ.ศ. ๒๕๖๘ เนื่องจากองค์การบริหารส่วนจังหวัดนราธิวาส มีข้าราชการ องค์การบริหารส่วนจังหวัด จำนวน ๑๕ ราย เสนอขอปรับปรุงตำแหน่งประเภทวิชาการ ข้าราชการพิเศษ คือ ตำแหน่ง นักวิชาการสาธารณสุขชำนาญการ และตำแหน่งพยาบาลวิชาชีพชำนาญการ

คณะกรรมการกลางข้าราชการองค์การบริหารส่วนจังหวัด (ก.จ.จ.นราธิวาส) ในการประชุมครั้งที่ ๑๐/๒๕๖๘ เมื่อวันที่ ๒๙ ตุลาคม ๒๕๖๘ มีมติเห็นชอบการปรับปรุงตำแหน่งในระดับที่สูงขึ้น ในตำแหน่ง นักวิชาการสาธารณสุขชำนาญการ จำนวน ๑๓ ราย และตำแหน่งพยาบาลวิชาชีพชำนาญการ จำนวน ๓ ราย เป็นระดับชำนาญการพิเศษ อาศัยอำนาจตามความใน ข้อ ๑๓.๓ วรรคสอง ของประกาศคณะกรรมการข้าราชการ องค์การบริหารส่วนจังหวัด จังหวัดนราธิวาส เรื่อง เรื่อง หลักเกณฑ์และเงื่อนไขเกี่ยวกับการคัดเลือกเพื่อเลื่อนและ แต่งตั้งข้าราชการองค์การบริหารส่วนจังหวัดให้ดำรงตำแหน่งที่สูงขึ้นในสายงานวิทยาศาสตร์ พ.ศ. ๒๕๖๒ ลงวันที่ ๕ กรกฎาคม ๒๕๖๒ แนวทางปฏิบัติเกี่ยวกับการเลื่อนและแต่งตั้งให้ดำรงตำแหน่งในระดับที่สูงขึ้นของข้าราชการ และพนักงานส่วนท้องถิ่นสำหรับตำแหน่งประเภททั่วไป และประเภทวิชาการ ข้อ ๑๑ ของหนังสือสำนักงาน ก.จ. ก.ท. และ ก.อบต. ที่ มท ๐๘๐๙๒/๑๙๑ เรื่อง แบบประเมินและการเลื่อนและแต่งตั้งให้ดำรงตำแหน่งในระดับที่ สูงขึ้นของข้าราชการและพนักงานส่วนท้องถิ่นสำหรับตำแหน่งประเภททั่วไป และประเภทวิชาการ ลงวันที่ ๓๐ พฤศจิกายน ๒๕๖๑ และหนังสือสำนักงาน ก.จ. ก.ท. และ ก.อบต. ที่ มท ๐๘๐๙.๒/ว๓๖ เรื่อง การจัดทำแผน อัตรากำลัง ๓ ปี ประจำปีงบประมาณ พ.ศ. ๒๕๖๗ - ๒๕๖๙ ลงวันที่ ๑๐ มีนาคม ๒๕๖๖ ข้อ ๕ (๔.๑)(๔.๑.๒) เพื่อให้การปรับปรุงตำแหน่งดังกล่าวเป็นไป ตามระเบียบองค์การบริหารส่วนจังหวัดนราธิวาส จึงได้ประกาศใช้แผน อัตรากำลัง ๓ ปี ขององค์การบริหารส่วนจังหวัดนราธิวาส ประจำปีงบประมาณ พ.ศ. ๒๕๖๗ - ๒๕๖๙ ปรับปรุง ครั้งที่ ๔ พ.ศ. ๒๕๖๘ เพื่อให้เป็นไปตามระเบียบและหลักเกณฑ์ที่กำหนด

องค์การบริหารส่วนจังหวัดนราธิวาส

แผนอัตรากำลัง ๓ ปี  
ขององค์การบริหารส่วนจังหวัดนราธิวาส  
ประจำปีงบประมาณ พ.ศ.๒๕๖๗-๒๕๖๙  
ปรับปรุงครั้งที่ ๔ พ.ศ.๒๕๖๘

-----

**๑. หลักการและเหตุผล**

การวางแผนกำลังคน (Manpower Planning) หรือการวางแผนทรัพยากรมนุษย์เป็นกิจกรรมหรืองานในการกำหนดวัตถุประสงค์ นโยบาย และวิธีปฏิบัติที่ดีที่สุดไว้ล่วงหน้าเพื่อเป็นแนวทางสำหรับดำเนินการให้เป็นไปตามเป้าหมายที่กำหนดไว้ โดยการดำเนินการอย่างเป็นระบบในการวิเคราะห์ และวิเคราะห์เกี่ยวกับอุปสงค์และอุปทานกำลังงาน เพื่อนำไปสู่การกำหนดวิธีการที่จะให้ได้กำลังคนที่มีความรู้ ความสามารถอย่างเพียงพอหรือกล่าวโดยทั่วไป การมีจำนวนและคุณภาพที่จะปฏิบัติงานในเวลาต้องการ เป็นกระบวนการที่เกี่ยวข้องกับการจัดสรรจำนวนอัตรากำลังที่เหมาะสม และคัดเลือกที่มีคุณสมบัติตรงตามที่ต้องการเข้ามาทำงานในองค์กรในช่วงเวลาที่เหมาะสม เพื่อปฏิบัติงานได้บรรลุวัตถุประสงค์ขององค์การ หรืออีกนัยหนึ่ง การวางแผนกำลังคนคือวิธีการที่จะให้ได้มาซึ่งทรัพยากรมนุษย์และรู้จักปรับปรุงพัฒนาบุคลากรเหล่านั้นให้อยู่กับองค์กรต่อไป

แผนอัตรากำลัง ๓ ปี คือ แผนอัตรากำลังที่องค์กรปกครองส่วนท้องถิ่น (องค์การบริหารส่วนจังหวัด เทศบาล และองค์การบริหารส่วนตำบล) จัดทำขึ้นเพื่อเป็นกรอบในการกำหนดตำแหน่ง การสรรหาตำแหน่ง ใช้ตำแหน่งและพัฒนาข้าราชการหรือพนักงานส่วนท้องถิ่น โดยคาดคะเนว่า ในช่วงระยะเวลา ๓ ปี ข้างหน้าจะมีการใช้ตำแหน่งใด จำนวนเท่าใด ในส่วนราชการใด และจะพัฒนาข้าราชการหรือพนักงานส่วนท้องถิ่นไปใช้ในแนวทางใด เพื่อให้องค์กรปกครองส่วนท้องถิ่นมีการบริหารงานตามภารกิจหน้าที่ความรับผิดชอบได้บรรลุวัตถุประสงค์ และเป้าหมายได้อย่างมีประสิทธิภาพและประสิทธิผลเพื่อตอบสนองความต้องการของประชาชน ซึ่งปัจจุบันองค์การบริหารส่วนจังหวัดนราธิวาส มีความต้องการปรับปรุงการกำหนดตำแหน่งข้าราชการองค์การบริหารส่วนจังหวัด เพื่อปรับระดับตำแหน่งให้สูงขึ้นในตำแหน่งสายงานเดิม เนื่องจากมีข้าราชการองค์การบริหารส่วนจังหวัดสายงานวิทยาศาสตร์ ซึ่งมีคุณสมบัติในการขอรับการคัดเลือกเพื่อเลื่อนและแต่งตั้งให้ดำรงตำแหน่งในระดับที่สูงขึ้น ประเภทวิชาการ ระดับชำนาญการพิเศษ และได้ผ่านการประเมิน คุณลักษณะบุคคล และลักษณะหน้าที่ความรับผิดชอบ ปริมาณงาน คุณภาพของงาน ความรู้ และความสามารถที่ต้องการในปฏิบัติงานของตำแหน่งนั้นเปลี่ยนไปจากเดิมในสาระสำคัญมากถึงขนาดที่จะต้องปรับระดับตำแหน่ง ความยุ่งยากของงาน และความรับผิดชอบจากคณะกรรมการประเมินปรับปรุงตำแหน่ง ตามประกาศคณะกรรมการข้าราชการองค์การบริหารส่วนจังหวัด จังหวัดนราธิวาส เรื่อง หลักเกณฑ์และเงื่อนไขเกี่ยวกับการคัดเลือกเพื่อเลื่อนและแต่งตั้งข้าราชการองค์การบริหารส่วนจังหวัดให้ดำรงตำแหน่งที่สูงขึ้นในสายงานวิทยาศาสตร์และเทคโนโลยี พ.ศ.๒๕๖๒ ลงวันที่ ๕ กรกฎาคม ๒๕๖๒ และที่แก้ไขเพิ่มเติม ฉบับที่ ๒ พ.ศ.๒๕๖๖ ลงวันที่ ๓ พฤษภาคม ๒๕๖๖

ด้วยองค์การบริหารส่วนจังหวัดนราธิวาส ได้ประกาศแผนอัตรากำลัง ๓ ปี ขององค์การบริหารส่วนจังหวัดนราธิวาส ประจำปีงบประมาณ พ.ศ.๒๕๖๗-๒๕๖๙ ปรับปรุงครั้งที่ ๓ พ.ศ.๒๕๖๗ เมื่อวันที่ ๖ ธันวาคม ๒๕๖๗ เนื่องจากองค์การบริหารส่วนจังหวัดนราธิวาส มีข้าราชการองค์การบริหารส่วนจังหวัด จำนวน ๑๕ ราย เสนอขอปรับปรุงตำแหน่งประเภทวิชาการ ระดับชำนาญการพิเศษ ซึ่งในการประชุม ก.จ.จ.นราธิวาส ครั้งที่ ๑๐/๒๕๖๘ เมื่อวันที่ ๒๙ ตุลาคม ๒๕๖๘ มีมติเห็นชอบให้ข้าราชการ ปรับปรุงตำแหน่งเป็นชำนาญการพิเศษ โดยมีหลักการและเหตุผลดังนี้ต่อไป

๑.๑ ประกาศคณะกรรมการข้าราชการองค์การบริหารส่วนจังหวัด จังหวัดนราธิวาส เรื่อง หลักเกณฑ์และเงื่อนไขเกี่ยวกับการคัดเลือกเพื่อเลื่อนและแต่งตั้งข้าราชการองค์การบริหารส่วนจังหวัดให้ดำรงตำแหน่งที่สูงขึ้นในสายงานวิทยาศาสตร์ พ.ศ. ๒๕๖๒ ลงวันที่ ๕ กรกฎาคม ๒๕๖๒

ข้อ ๑๓ การปรับปรุงตำแหน่งเป็นชำนาญการพิเศษ ให้ดำเนินการ ดังนี้

๑๓.๓.๔ วรรคสาม ระบุว่า ทั้งนี้ เมื่อคณะกรรมการข้าราชการองค์การบริหารส่วนจังหวัด (ก.จ.จ.) ได้พิจารณาเห็นชอบให้ปรับปรุงตำแหน่งแล้ว ให้องค์การบริหารส่วนจังหวัดปรับปรุงแผนอัตรากำลัง ๓ ปี ในตำแหน่งและเลขที่ตำแหน่งนั้น

๑.๒ หนังสือสำนักงาน ก.จ. ก.ท. และ ก.อบต. ที่ มท ๐๘๐๙.๒/ว ๑๙๑ เรื่อง แบบประเมินและการเลื่อนและแต่งตั้งให้ดำรงตำแหน่งในระดับที่สูงขึ้นของข้าราชการและพนักงานส่วนท้องถิ่นสำหรับตำแหน่งประเภททั่วไปและประเภทวิชาการ ลงวันที่ ๓๐ พฤศจิกายน ๒๕๖๑

แนวทางปฏิบัติเกี่ยวกับการเลื่อนและแต่งตั้งให้ดำรงตำแหน่งในระดับที่สูงขึ้นของข้าราชการและพนักงานส่วนท้องถิ่นสำหรับตำแหน่งประเภททั่วไป และตำแหน่งประเภทวิชาการ

ข้อ ๑๑ กรณีการปรับปรุงตำแหน่งเพื่อรองรับการเลื่อนและแต่งตั้งให้ดำรงตำแหน่งในระดับที่สูงขึ้น เมื่อ ก.จ.จ. ก.ท.จ. หรือ ก.อบต.จังหวัด เห็นชอบให้ปรับปรุงตำแหน่ง และมีการประกาศปรับปรุงแผนอัตรากำลังเรียบร้อยแล้ว ห้วงระยะเวลาที่ผู้นั้นไม่ได้รับการแต่งตั้ง ให้องค์การปกครองส่วนท้องถิ่นออกคำสั่งให้ข้าราชการและพนักงานส่วนท้องถิ่นผู้นั้น “รักษาราชการในตำแหน่ง” ไปพลางก่อน

๑.๓ หนังสือสำนักงาน ก.จ. ก.ท. และ ก.อบต. ที่ มท ๐๘๐๙.๒/ว๓๖ ลงวันที่ ๑๐ มีนาคม ๒๕๖๖

ข้อ ๕ การกำหนดตำแหน่งในแผนอัตรากำลัง ๓ ปี

๕.๑ ตำแหน่งสายงานผู้ปฏิบัติ ได้แก่ ตำแหน่งประเภททั่วไปและประเภทวิชาการให้กำหนดตำแหน่งเป็นระดับขยายในระดับตำแหน่งแรกบรรจุและเหนือขึ้นไปอีก ๑ ระดับโดยไม่ต้องขอความเห็นชอบคณะกรรมการข้าราชการหรือพนักงานส่วนท้องถิ่น เพื่อปรับปรุงตำแหน่งสำหรับระดับตำแหน่งนอกเหนือจากที่กำหนดจะต้องยื่นเรื่องเพื่อขอความเห็นชอบปรับปรุงตำแหน่งก่อน ดังนี้

๕.๑.๒ ตำแหน่งประเภทวิชาการ ให้กำหนดตำแหน่งในระดับปฏิบัติการ (ปก.)/ชำนาญการ (ชก.) โดยอาจใช้ตัวย่อตามที่กำหนด เช่น นักทรัพยากรบุคคล ปก./ชก สำหรับระดับชำนาญการพิเศษ (ชพ.) และระดับเชี่ยวชาญ (ชช.) ให้เสนอขอปรับปรุงตำแหน่งก่อนตามเงื่อนไขที่กำหนด

เพื่อให้การบริหารงานบุคคลขององค์การบริหารส่วนจังหวัดนราธิวาส เป็นไปด้วยความเรียบร้อยและเป็นไปอย่างต่อเนื่อง องค์การบริหารส่วนจังหวัดนราธิวาส จึงปรับปรุงแผนอัตรากำลัง ๓ ปี ขององค์การบริหารส่วนจังหวัดนราธิวาส ประจำปีงบประมาณ พ.ศ.๒๕๖๗-๒๕๖๙ ครั้งที่ ๔ พ.ศ.๒๕๖๘

## ๒. วัตถุประสงค์

๒.๑ เพื่อให้องค์การบริหารส่วนจังหวัดนราธิวาส มีโครงสร้างการแบ่งส่วนราชการ ภารกิจ อำนาจหน้าที่ และการบริหารงานที่เหมาะสมไม่ซ้ำซ้อน

๒.๒ เพื่อให้องค์การบริหารส่วนจังหวัดนราธิวาส มีการกำหนดประเภทตำแหน่ง สายงาน การจัด อัตรากำลัง โครงสร้างส่วนราชการให้เหมาะสมกับอำนาจหน้าที่ขององค์การบริหารส่วนจังหวัดนราธิวาส ตามพระราชบัญญัติองค์การบริหารส่วนจังหวัด พ.ศ. ๒๕๔๐ (แก้ไขเพิ่มเติมถึงฉบับที่ ๕ พ.ศ. ๒๕๖๒) และพระราชบัญญัติ กำหนดแผนและขั้นตอนการกระจายอำนาจให้องค์กรปกครองส่วนท้องถิ่น พ.ศ. ๒๕๔๒

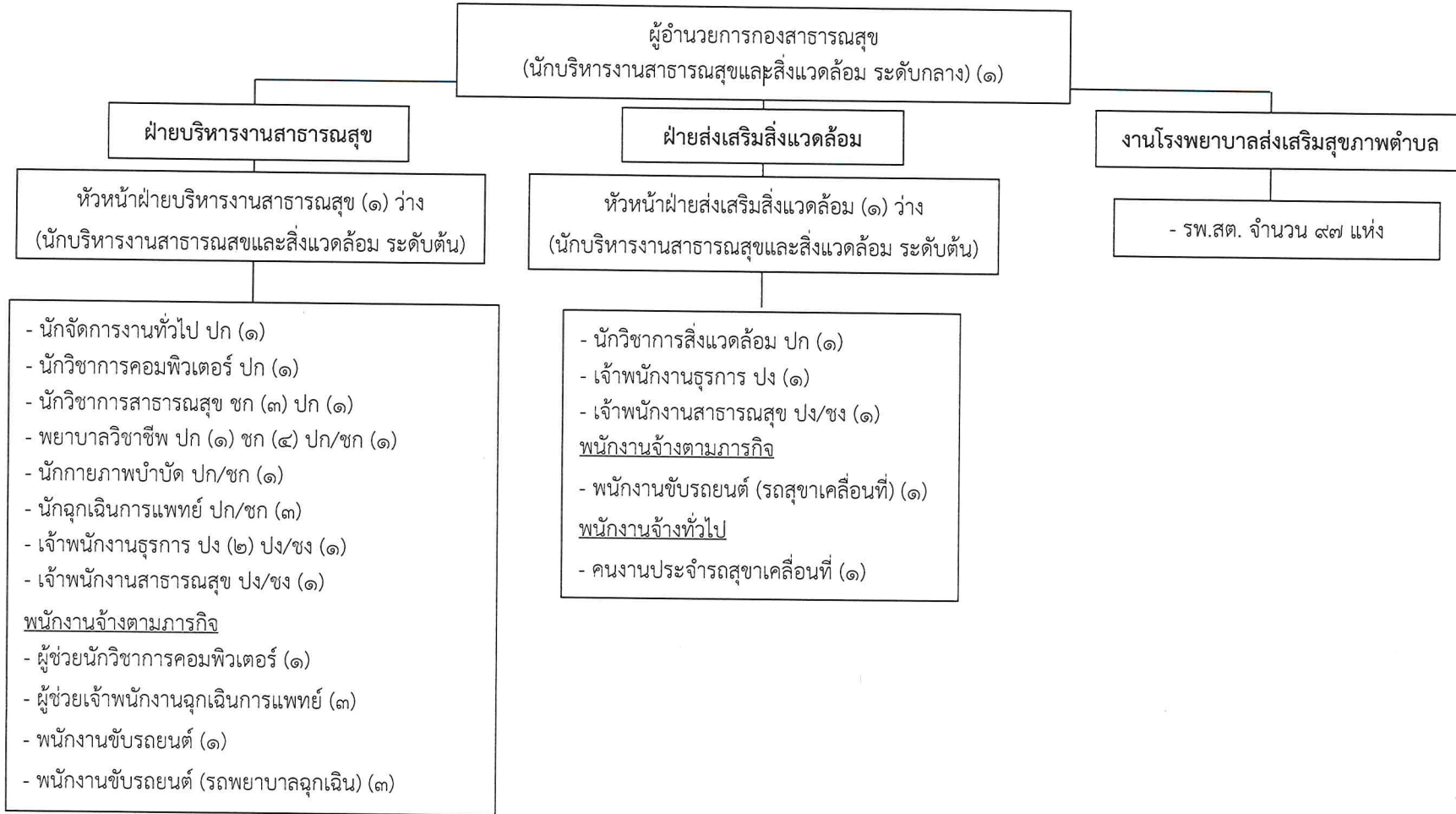
๒.๓ เพื่อให้คณะกรรมการข้าราชการองค์การบริหารส่วนจังหวัด (ก.จ.จ.) สามารถตรวจสอบการกำหนด ตำแหน่งและการใช้ตำแหน่งข้าราชการองค์การบริหารส่วนจังหวัด ลูกจ้างประจำ และพนักงานจ้าง ว่าถูกต้อง เหมาะสมกับภารกิจ อำนาจหน้าที่ ความรับผิดชอบของส่วนราชการนั้นหรือไม่

๒.๔ เพื่อเป็นแนวทางการดำเนินการวางแผน การพัฒนาบุคลากรขององค์การบริหารส่วนจังหวัด นราธิวาส ให้มีประสิทธิภาพ

๒.๕ เพื่อให้องค์การบริหารส่วนจังหวัดนราธิวาส สามารถวางแผนอัตรากำลังในการบรรจุแต่งตั้ง ข้าราชการองค์การบริหารส่วนจังหวัด ลูกจ้างประจำ และพนักงานจ้าง ส่งผลให้การบริหารงานขององค์การบริหาร ส่วนจังหวัดนราธิวาส เกิดประโยชน์ต่อประชาชน เกิดผลสัมฤทธิ์ต่อภารกิจตามอำนาจหน้าที่ความรับผิดชอบอย่างมี ประสิทธิภาพ มีความคุ้มค่า สามารถลดขั้นตอนการปฏิบัติงาน มีการลดภารกิจและยุบเลิกหน่วยงานที่ไม่จำเป็น การ ปฏิบัติภารกิจสามารถให้บริการสาธารณะ แก้ไขปัญหา และตอบสนองความต้องการของประชาชนได้เป็นอย่างดี

๒.๖ เพื่อให้องค์การบริหารส่วนจังหวัดนราธิวาส สามารถควบคุมการระค่าใช้จ่ายด้านการบริหารงาน บุคคลให้เป็นไปตามที่กฎหมายกำหนด

๓. แผนภูมิโครงสร้างกองสาธารณสุข



ประเภท/ระดับ		ข้าราชการ อบจ.				ลูกจ้างประจำ	พนักงานจ้าง		รวม
		ผู้อำนวยการกลาง	ผู้อำนวยการต้น	วิชาการ	ทั่วไป		ตามภารกิจ	ทั่วไป	
จำนวน (คน)	ตามแผนอัตรากำลัง ๓ ปี	๑	๒	๑๗	๖	-	๙	๑	๓๖
	ที่มีอยู่จริง	๑	-	๑๒	๓	-	๑	๑	๑๔

## โครงสร้างกองสาธารณสุข (ต่อ)

งานโรงพยาบาลส่งเสริมสุขภาพตำบล จำนวน ๙๗ แห่ง

### อำเภอสุโขทัย-ลก ๔ แห่ง

- รพ.สต.ป่าเสม็ด
- รพ.สต.มูโนะ
- รพ.สต.บูโยะ
- รพ.สต.บ้านกवालอซีรา

### อำเภอเจาะไอร้อง ๕ แห่ง

- รพ.สต.บุกิต
- รพ.สต.บ้านโอบะเตย
- รพ.สต.บ้านปีนมุดอ
- รพ.สต.มะรือโบออก
- รพ.สต.บ้านปีเหล็ง

### อำเภอเมืองนราธิวาส ๑๑ แห่ง

- รพ.สต.กะลุวอเหนือ
- รพ.สต.บ้านสะปอม
- รพ.สต.บ้านโคกศิลา
- รพ.สต.กะลุวอ
- รพ.สต.บ้านปือราเป๊ะ
- รพ.สต.โคกเคียน
- รพ.สต.ลำภู
- รพ.สต.บ้านสุโขทัยบาลา
- รพ.สต.มะนังตายอ
- รพ.สต.บ้านตะไละเน็ง
- รพ.สต.บางปอ

### อำเภอบาเจาะ ๗ แห่ง

- รพ.สต.ลูโอบะสาวอ
- รพ.สต.กาเยาะมาตี
- รพ.สต.ปะลุกาสาเมาะ
- รพ.สต.บ้านเชิงเขา
- รพ.สต.บาเราะเหนือ
- รพ.สต.บ้านปือระ
- รพ.สต.บ้านคลองแระ

### อำเภอยี่งอ ๒ แห่ง

- รพ.สต.ยี่งอ
- รพ.สต.ละหาร
- รพ.สต.จอบะ
- รพ.สต.ลูโอบะบายะ
- รพ.สต.ลูโอบะปือชา
- รพ.สต.ตะปอเยาะ

### อำเภอดากใบ ๗ แห่ง

- รพ.สต.บ้านทรายขาว
- รพ.สต.บ้านโคกงู
- รพ.สต.บ้านโคกมือบา
- รพ.สต.นานาค
- รพ.สต.พร่อน
- รพ.สต.บางขุนทอง
- รพ.สต.ศาลาใหม่

### อำเภอระแงะ ๑๓ แห่ง

- รพ.สต.บ้านตอหลัง
- รพ.สต.บ้านป่าไผ่
- รพ.สต.บ้านจุฬารณพัฒนา ๕
- รพ.สต.บองอ
- รพ.สต.บ้านลาไม
- รพ.สต.บ้านกาลิซา
- รพ.สต.กาหนึะ
- รพ.สต.บ้านเจ๊ะเก
- รพ.สต.บาโงสะโต
- รพ.สต.บ้านซีโป
- รพ.สต.เฉลิม
- รพ.สต.มะรือโบटक
- รพ.สต.บ้านสะโล

### อำเภอสุโขทัยปาดิ ๗ แห่ง

- รพ.สต.บ้านสุโขทัยปาดิ
- รพ.สต.บ้านใหม่
- รพ.สต.บ้านโต๊ะเต็ง
- รพ.สต.ริโก้
- รพ.สต.กาอะ
- รพ.สต.บ้านกลุปี
- รพ.สต.ซากอ

### อำเภอศรีสาคร ๑๕ แห่ง

- รพ.สต.บ้านนาโอน
- รพ.สต.บ้านมือและห์
- รพ.สต.บ้านสาวอ
- รพ.สต.เรียง
- รพ.สต.บ้านซื่อเสาะ
- รพ.สต.บ้านมะนังป็นยัง
- รพ.สต.บ้านบาโงกือเต๊ะ
- รพ.สต.บาดง
- รพ.สต.บ้านอูย
- รพ.สต.ลาโละ
- รพ.สต.บ้านโคกสะตอ
- รพ.สต.บ้านตายา
- รพ.สต.บ้านยือราแป
- รพ.สต.บ้านบุกิตจือแร
- รพ.สต.บ้านบลูกาฮือเล

### อำเภอจะนะ ๔ แห่ง

- รพ.สต.ผดุงมาตร
- รพ.สต.บ้านกาเย กาทะ
- รพ.สต.บ้านไอร์ซือเร๊ะ
- รพ.สต.บ้านกุ่มง

### อำเภอศรีสาคร ๗ แห่ง

- รพ.สต.บ้านไอร์แยง
- รพ.สต.บ้านกลุปี
- รพ.สต.ตะมะยูง
- รพ.สต.บ้านลาเวง
- รพ.สต.บ้านป่าไผ่
- รพ.สต.บ้านตือองอ
- รพ.สต.บ้านตามง

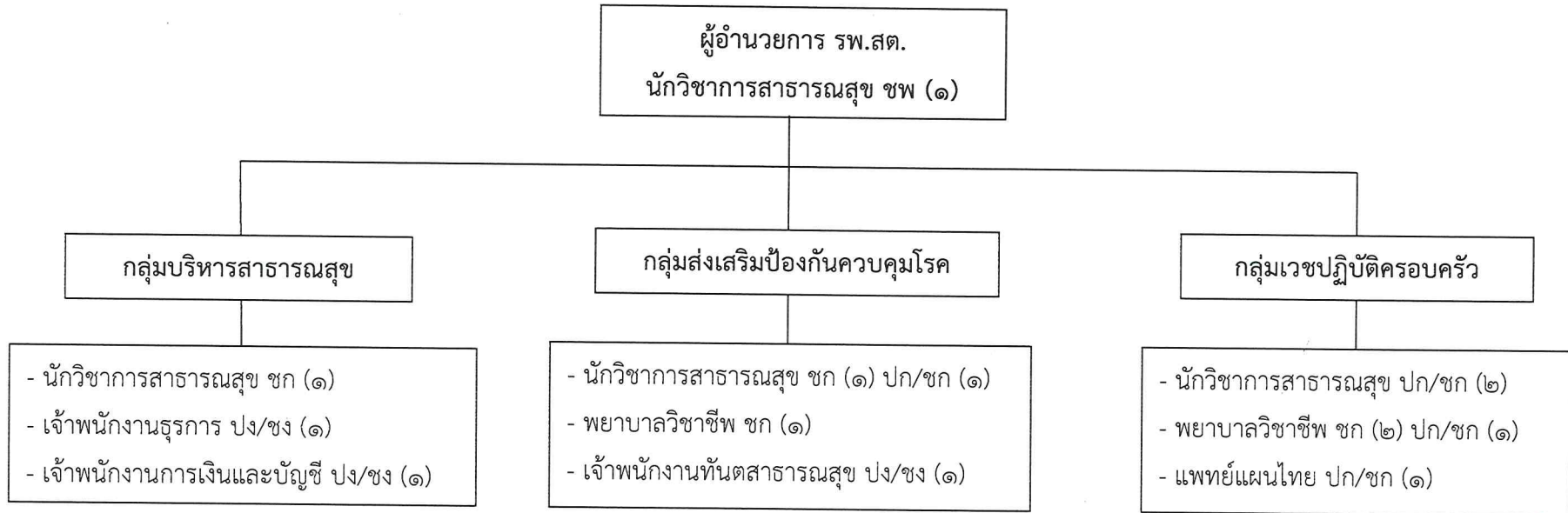
### อำเภอแว้ง ๑๐ แห่ง

- รพ.สต.บ้านไม้ฝาด
- รพ.สต.บ้านสามแยก
- รพ.สต.บ้านตอแล
- รพ.สต.บ้านยะหือ
- รพ.สต.บ้านแม่ตง
- รพ.สต.บ้านกรือซอ
- รพ.สต.บ้านนุโร๊ะ
- รพ.สต.โล๊ะจุด
- รพ.สต.บางซุด
- รพ.สต.บ้านต้าเสา

### อำเภอสุคีริน ๑ แห่ง

- รพ.สต.ร่มไทร

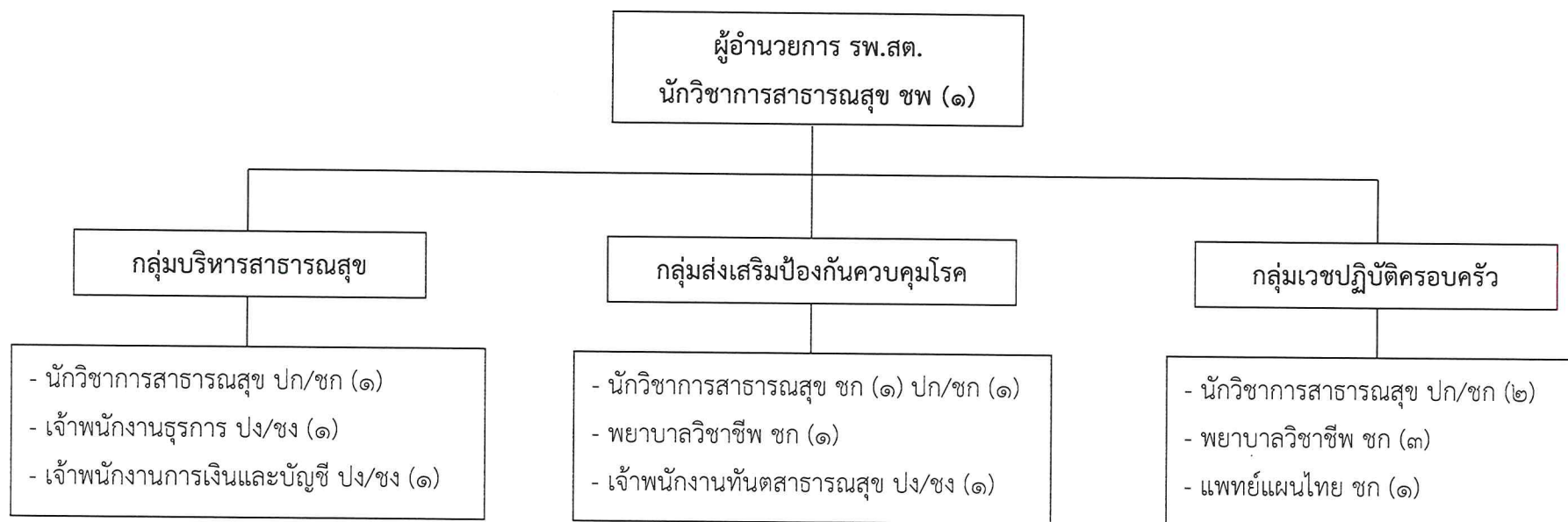
โครงสร้างโรงพยาบาลส่งเสริมสุขภาพตำบลป่าเสม็ด (ขนาดใหญ่ L)  
อำเภอสุโขทัย-ลก จังหวัดนราธิวาส



ประเภท/ระดับ		ข้าราชการ อบจ.				ลูกจ้างประจำ	พนักงานจ้าง		รวม
		อำนวยการกลาง	อำนวยการต้น	วิชาการ	ทั่วไป		ตามภารกิจ	ทั่วไป	
จำนวน (คน)	ตามแผนอัตรากำลัง ๓ ปี	-	-	๑๑	๓	-	-	-	๑๔
	ที่มีอยู่จริง	-	-	๖	-	-	-	-	๖

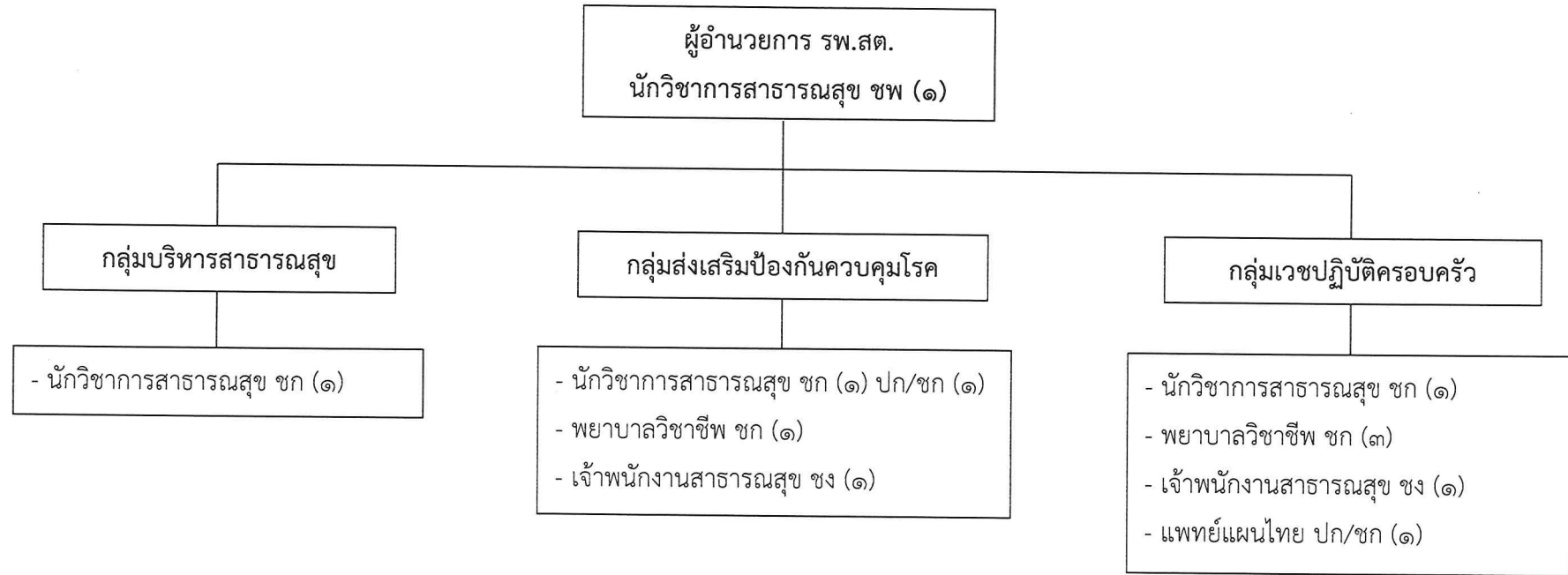
## โครงสร้างโรงพยาบาลส่งเสริมสุขภาพตำบลมูโนะ (ขนาดใหญ่ L)

### อำเภอสุโขทัย-ลก จังหวัดนราธิวาส



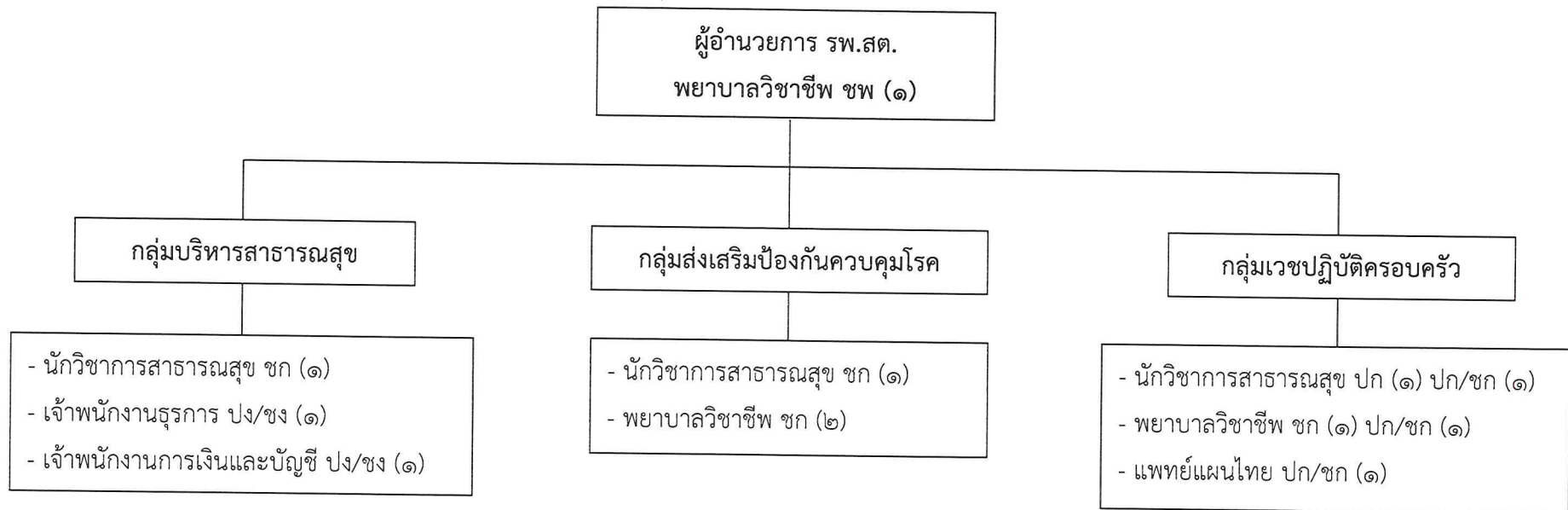
ประเภท/ระดับ		ข้าราชการ อบจ.				ลูกจ้างประจำ	พนักงานจ้าง		รวม
		ผู้อำนวยการกลาง	ผู้อำนวยการต้น	วิชาการ	ทั่วไป		ตามภารกิจ	ทั่วไป	
จำนวน (คน)	ตามแผนอัตรากำล้าง ๓ ปี	-	-	๑๑	๓	-	-	-	๑๔
	ที่มีอยู่จริง	-	-	๗	-	-	-	-	๗

โครงสร้างโรงพยาบาลส่งเสริมสุขภาพตำบลปลุกาสาเมาะ (ขนาดใหญ่ L)  
อำเภอบาเจาะ จังหวัดนราธิวาส



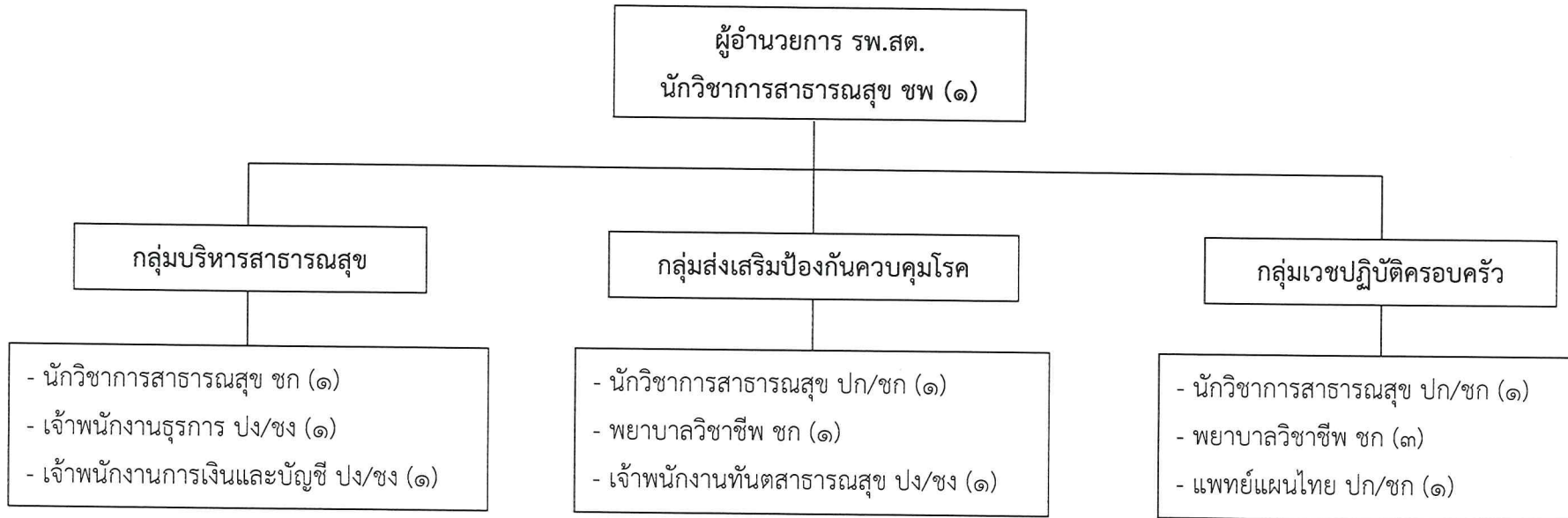
ประเภท/ระดับ		ข้าราชการ อบจ.				ลูกจ้างประจำ	พนักงานจ้าง		รวม
		อำนวยการกลาง	อำนวยการต้น	วิชาการ	ทั่วไป		ตามภารกิจ	ทั่วไป	
จำนวน (คน)	ตามแผนอัตรากำหนด ๓ ปี	-	-	๑๐	๒	-	-	-	๑๒
	ที่มีอยู่จริง	-	-	๘	๒	-	-	-	๑๐

โครงสร้างโรงพยาบาลส่งเสริมสุขภาพตำบลบ้านจุฬารักษ์พัฒนา ๕ (ขนาดกลาง M)  
อำเภอระแงะ จังหวัดนราธิวาส



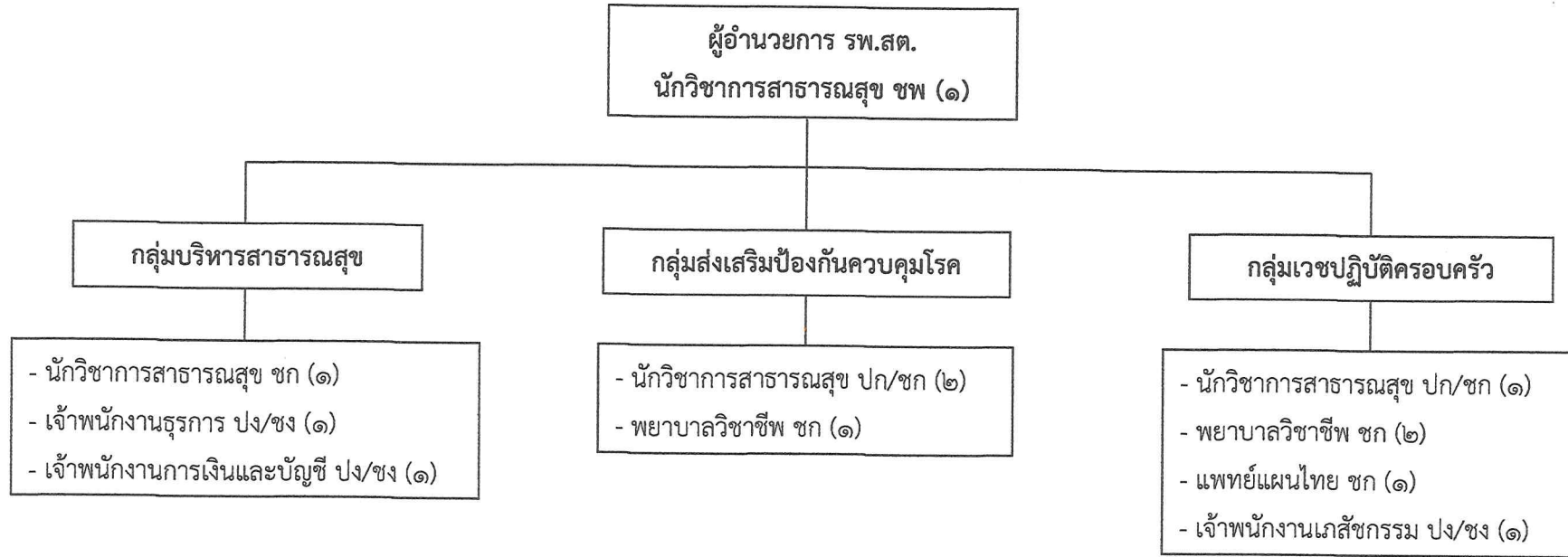
ประเภท/ระดับ		ข้าราชการ อบจ.				ลูกจ้างประจำ	พนักงานจ้าง		รวม
		อำนวยการกลาง	อำนวยการต้น	วิชาการ	ทั่วไป		ตามภารกิจ	ทั่วไป	
จำนวน (คน)	ตามแผนอัตรากำลัง ๓ ปี	-	-	๑๐	๒	-	-	-	๑๒
	ที่มีอยู่จริง	-	-	๗	-	-	-	-	๗

โครงสร้างโรงพยาบาลส่งเสริมสุขภาพตำบลบองอ (ขนาดกลาง M)  
อำเภอระแงะ จังหวัดนราธิวาส



ประเภท/ระดับ		ข้าราชการ อบจ.				ลูกจ้างประจำ	พนักงานจ้าง		รวม
		อำนวยการกลาง	อำนวยการต้น	วิชาการ	ทั่วไป		ตามภารกิจ	ทั่วไป	
จำนวน (คน)	ตามแผนอัตรากำลัง ๓ ปี	-	-	๙	๓	-	-	-	๑๒
	ที่มีอยู่จริง	-	-	๖	-	-	-	-	๖

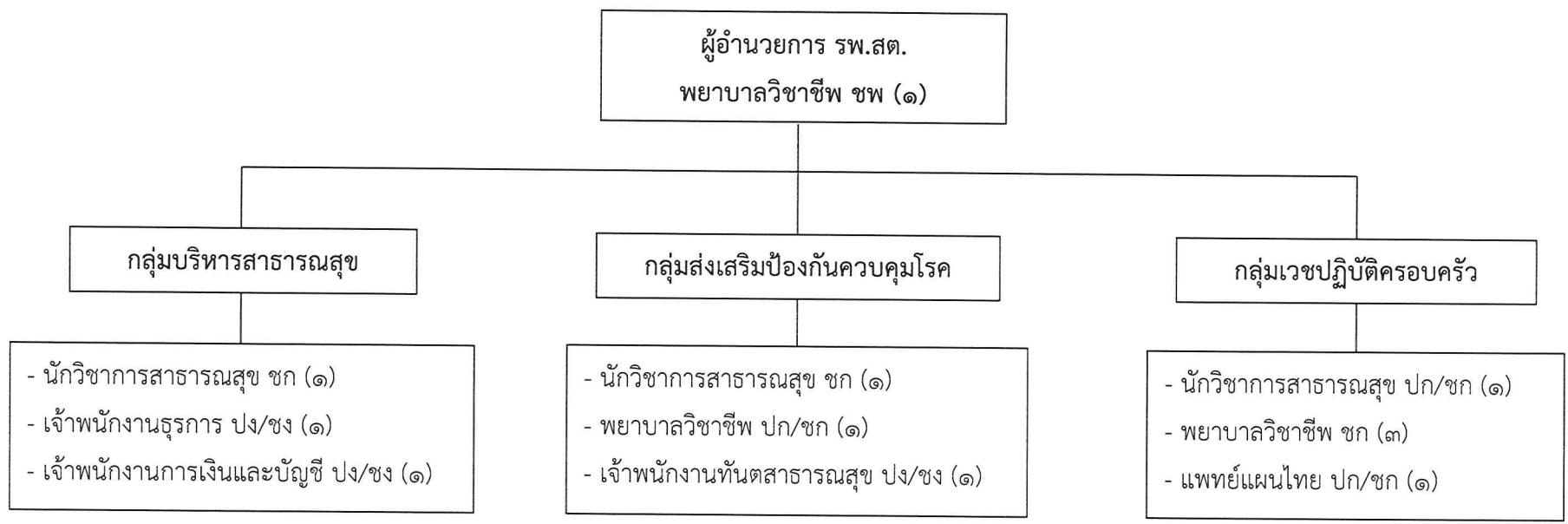
โครงสร้างโรงพยาบาลส่งเสริมสุขภาพตำบลบ้านลาไม (ขนาดกลาง M)  
อำเภอระแงะ จังหวัดนราธิวาส



ประเภท/ระดับ		ข้าราชการ อบจ.				ลูกจ้างประจำ	พนักงานจ้าง		รวม
		อำนวยการกลาง	อำนวยการต้น	วิชาการ	ทั่วไป		ตามภารกิจ	ทั่วไป	
จำนวน (คน)	ตามแผนอัตรากำลัง ๓ ปี	-	-	๙	๓	-	-	-	๑๒
	ที่มีอยู่จริง	-	-	๖	-	-	-	-	๖

โครงสร้างโรงพยาบาลส่งเสริมสุขภาพตำบลกาหนึะ (ขนาดกลาง M)

อำเภอระแงะ จังหวัดนราธิวาส

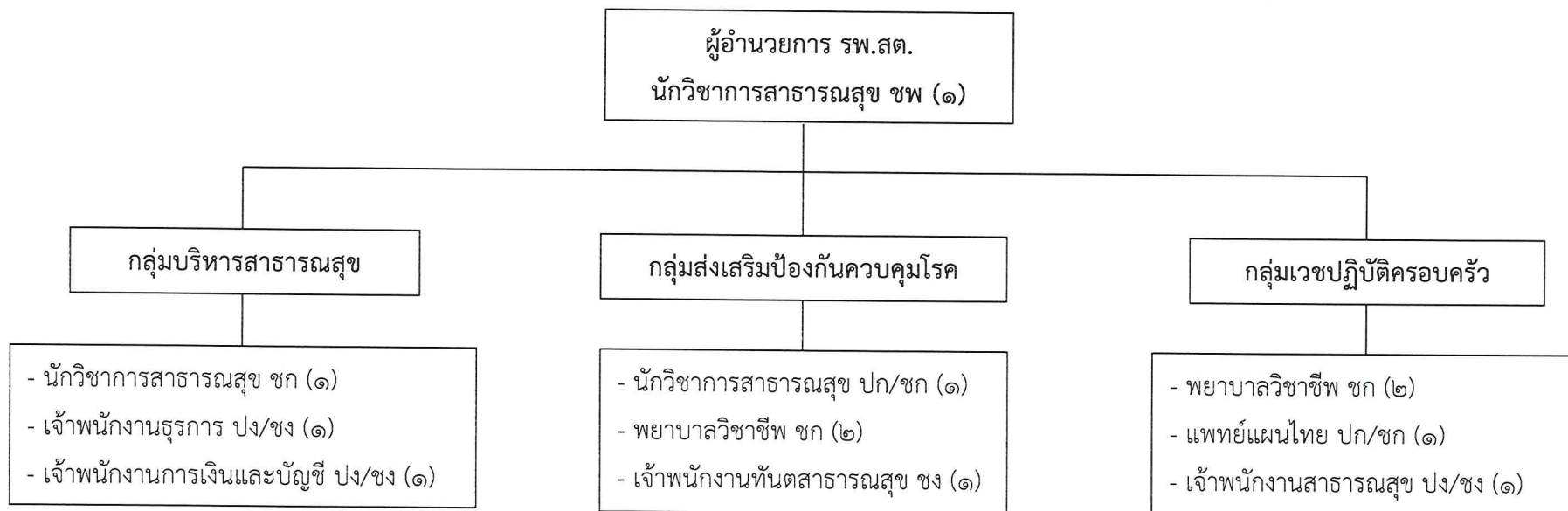


ประเภท/ระดับ		ข้าราชการ อบจ.				ลูกจ้างประจำ	พนักงานจ้าง		รวม
		ผู้อำนวยการกลาง	ผู้อำนวยการต้น	วิชาการ	ทั่วไป		ตามภารกิจ	ทั่วไป	
จำนวน (คน)	ตามแผนอัตรากำลัง ๓ ปี	-	-	๙	๓	-	-	-	๑๒
	ที่มีอยู่จริง	-	-	๖	-	-	-	-	๖

แผนอัตรากำลัง ๓ ปี (ประจำปีงบประมาณ พ.ศ. ๒๕๖๗ - ๒๕๖๙) ของ อบจ.นราธิวาส ปรับปรุงครั้งที่ ๔ พ.ศ. ๒๕๖๘

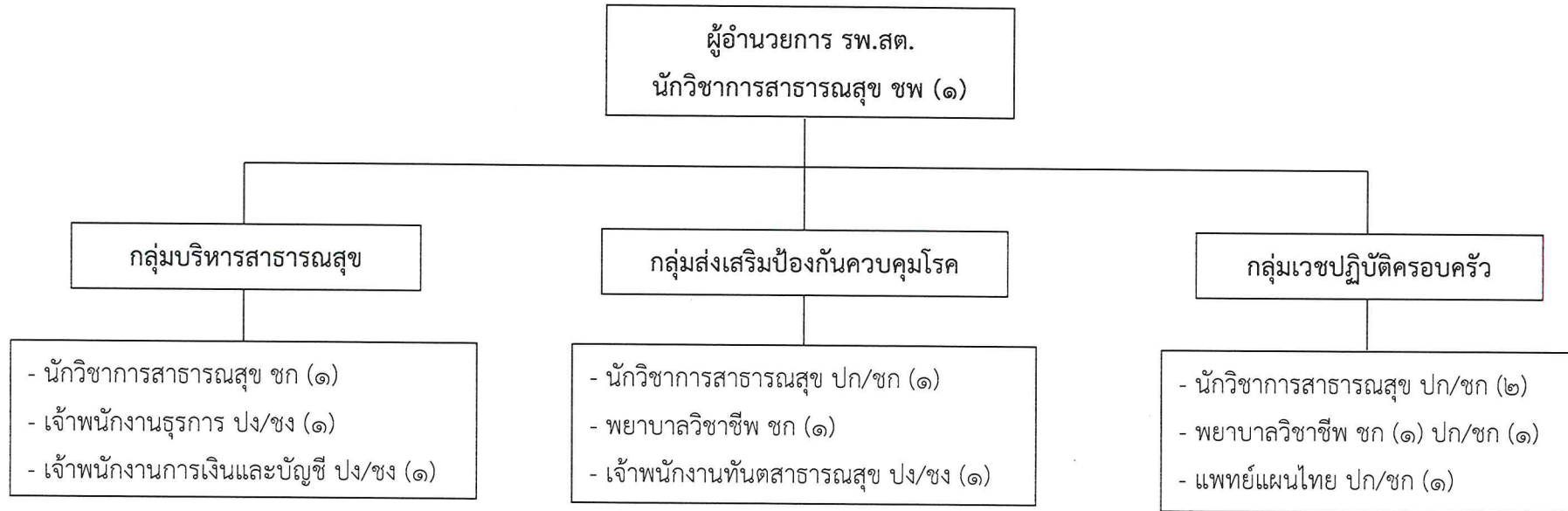
โครงสร้างโรงพยาบาลส่งเสริมสุขภาพตำบลบ้านสะโล (ขนาดกลาง M)

อำเภอระแงะ จังหวัดนราธิวาส



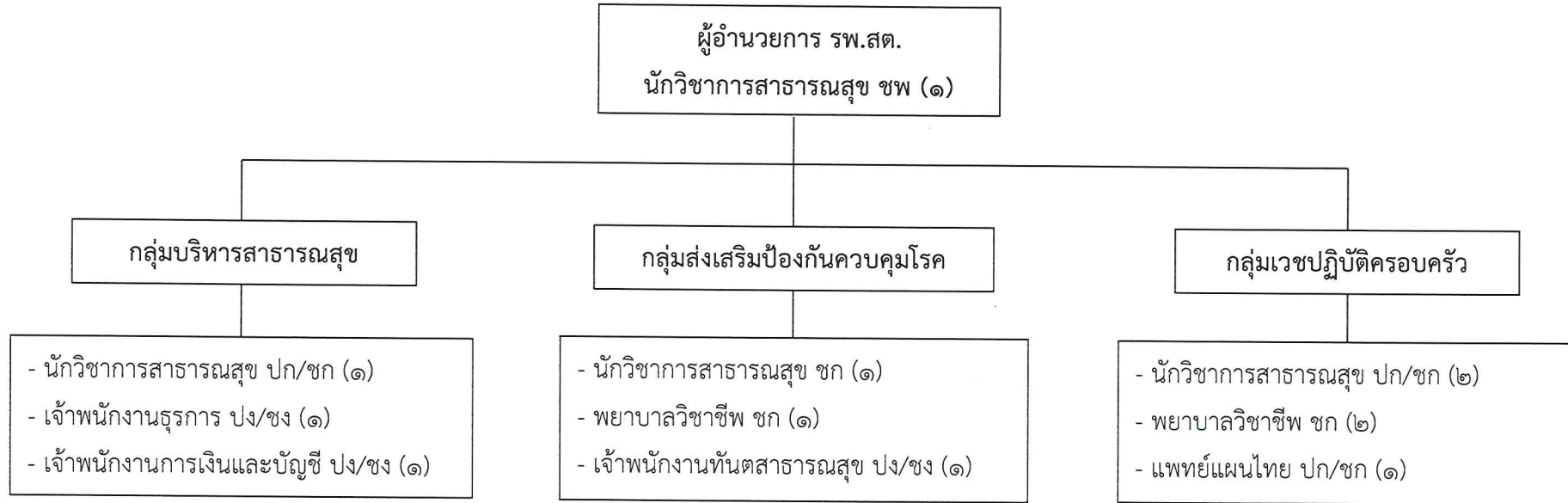
ประเภท/ระดับ		ข้าราชการ อบจ.				ลูกจ้างประจำ	พนักงานจ้าง		รวม
		ผู้อำนวยการกลาง	ผู้อำนวยการต้น	วิชาการ	ทั่วไป		ตามภารกิจ	ทั่วไป	
จำนวน (คน)	ตามแผนอัตรากำลัง ๓ ปี	-	-	๘	๔	-	-	-	๑๒
	ที่มีอยู่จริง	-	-	๖	๑	-	-	-	๗

โครงสร้างโรงพยาบาลส่งเสริมสุขภาพตำบลบาดง (ขนาดกลาง M)  
อำเภอเรือเสาะ จังหวัดนราธิวาส



ประเภท/ระดับ		ข้าราชการ อบจ.				ลูกจ้าง ประจำ	พนักงานจ้าง		รวม
		ผู้อำนวยการกลาง	ผู้อำนวยการต้น	วิชาการ	ทั่วไป		ตามภารกิจ	ทั่วไป	
จำนวน (คน)	ตามแผนอัตรากำลัง ๓ ปี	-	-	๙	๓	-	-	-	๑๒
	ที่มีอยู่จริง	-	-	๔	-	-	-	-	๔

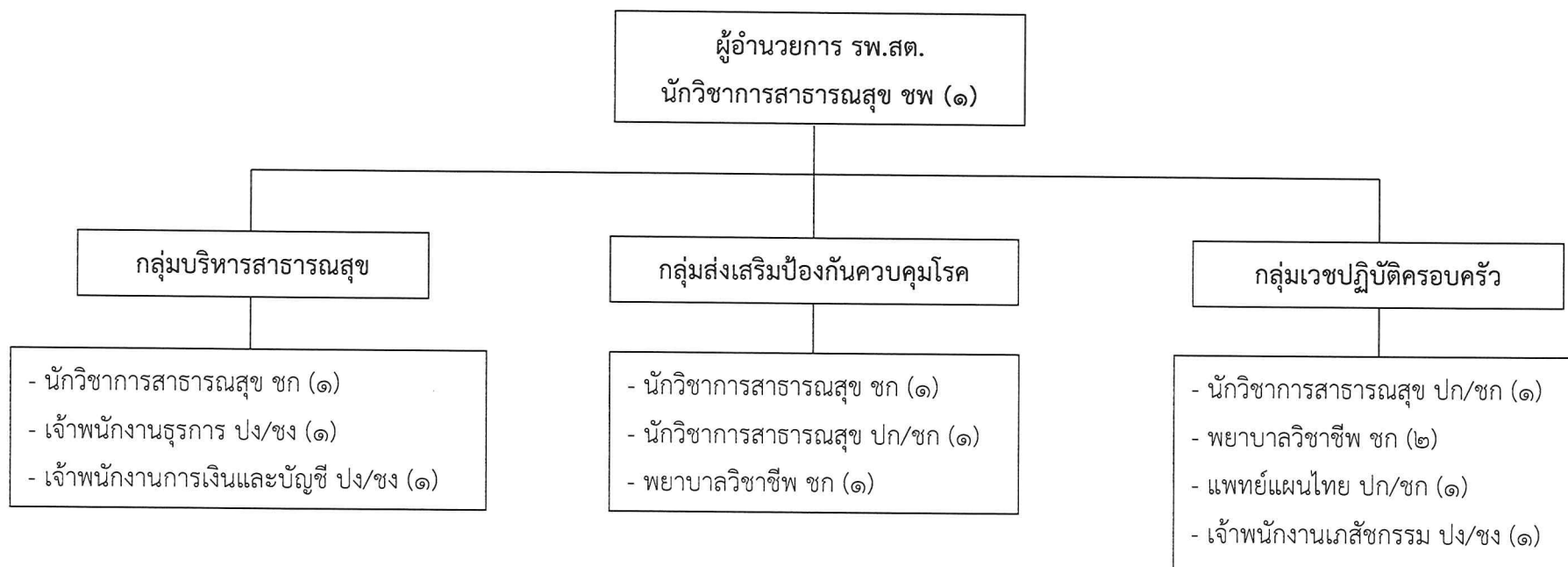
โครงสร้างโรงพยาบาลส่งเสริมสุขภาพตำบลลาโละ (ขนาดกลาง M)  
อำเภอหรือเสาะ จังหวัดนราธิวาส



ประเภท/ระดับ		ข้าราชการ อบจ.				ลูกจ้างประจำ	พนักงานจ้าง		รวม
		ผู้อำนวยการกลาง	ผู้อำนวยการต้น	วิชาการ	ทั่วไป		ตามภารกิจ	ทั่วไป	
จำนวน (คน)	ตามแผนอัตรากำลัง ๓ ปี	-	-	๙	๓	-	-	-	๑๒
	ที่มีอยู่จริง	-	-	๕	-	-	-	-	๕

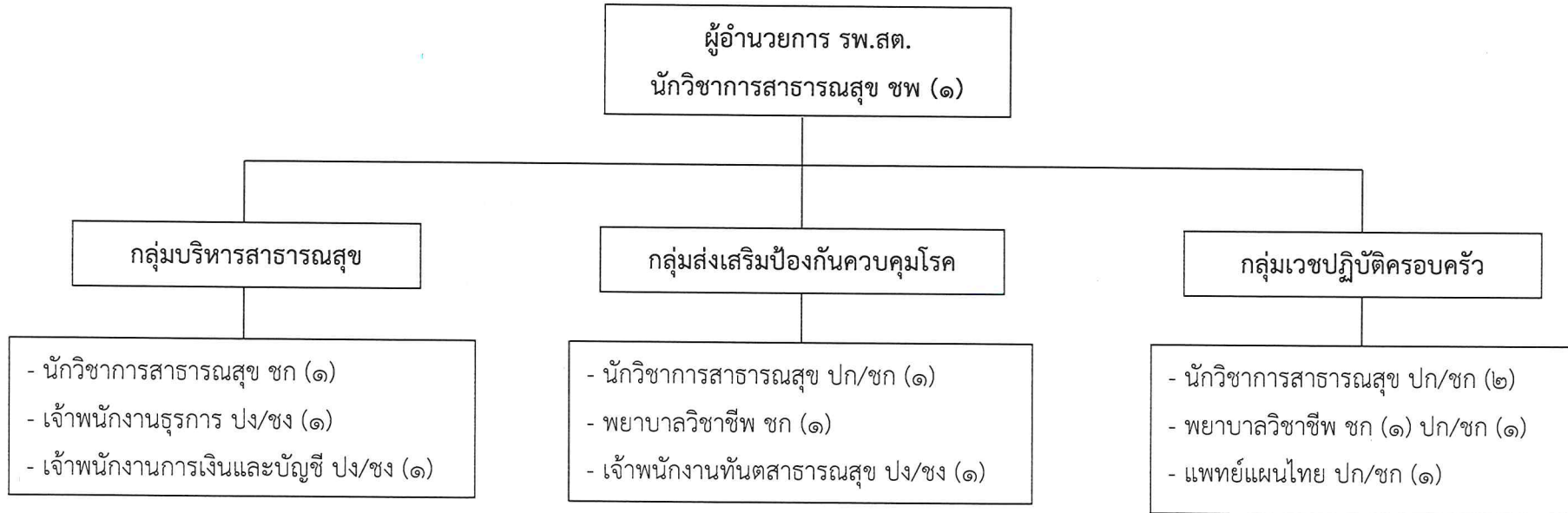
## โครงสร้างโรงพยาบาลส่งเสริมสุขภาพตำบลบ้านกลุ่มปี (ขนาดกลาง M)

### อำเภอศรีสาคร จังหวัดนราธิวาส



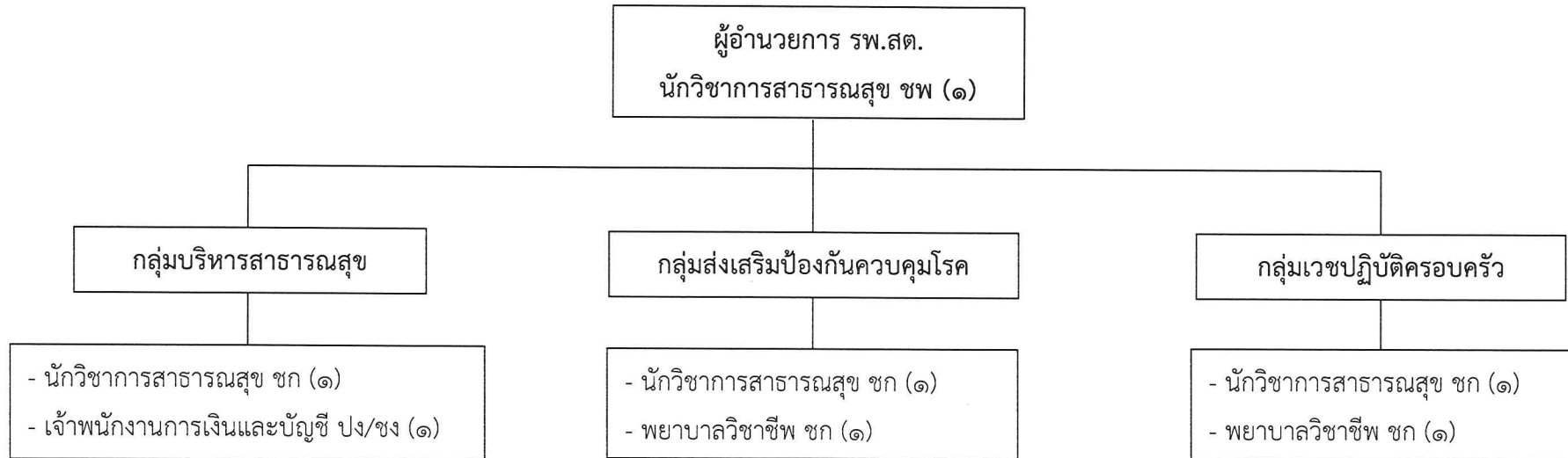
ประเภท/ระดับ		ข้าราชการ อบจ.				ลูกจ้างประจำ	พนักงานจ้าง		รวม
		ผู้อำนวยการกลาง	ผู้อำนวยการต้น	วิชาการ	ทั่วไป		ตามภารกิจ	ทั่วไป	
จำนวน (คน)	ตามแผนอัตรากำลัง ๓ ปี	-	-	๙	๓	-	-	-	๑๒
	ที่มีอยู่จริง	-	-	๖	-	-	-	-	๖

โครงสร้างโรงพยาบาลส่งเสริมสุขภาพตำบลบ้านลาเวง (ขนาดกลาง M)  
อำเภอศรีสาคร จังหวัดนราธิวาส



ประเภท/ระดับ		ข้าราชการ อบจ.				ลูกจ้างประจำ	พนักงานจ้าง		รวม
		ผู้อำนวยการกลาง	ผู้อำนวยการต้น	วิชาการ	ทั่วไป		ตามภารกิจ	ทั่วไป	
จำนวน (คน)	ตามแผนอัตรากำลัง ๓ ปี	-	-	๔	๓	-	-	-	๑๒
	ที่มีอยู่จริง	-	-	๔	-	-	-	-	๔

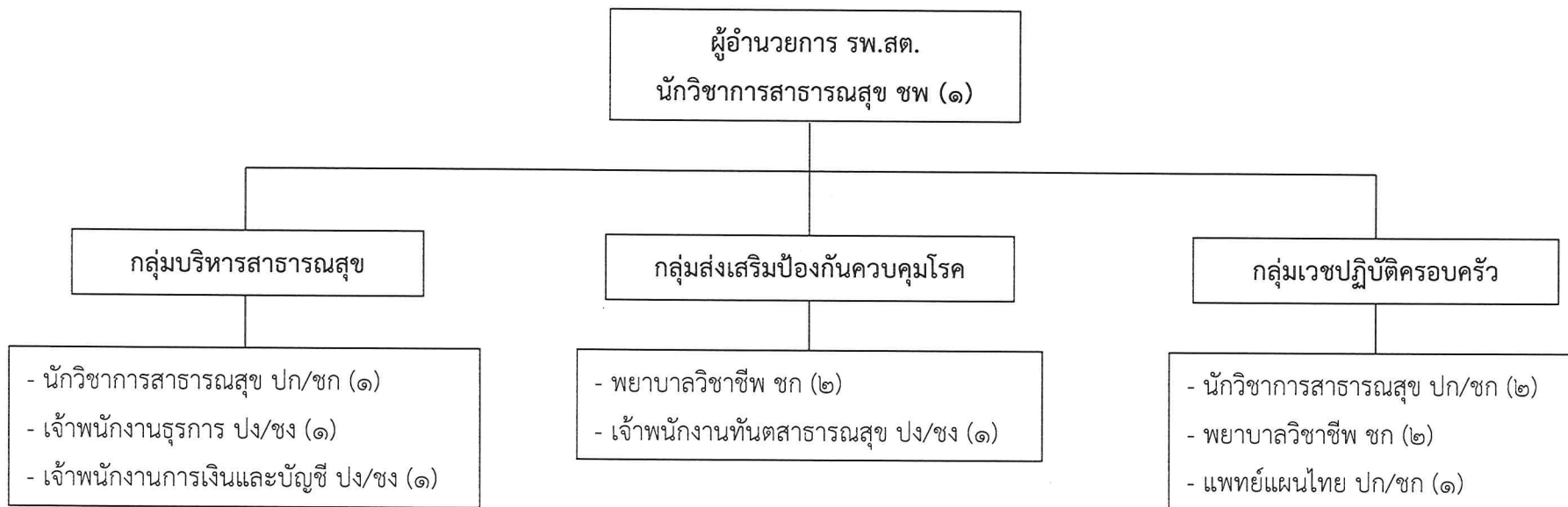
โครงสร้างโรงพยาบาลส่งเสริมสุขภาพตำบลบ้านตามุง (ขนาดเล็ก S)  
อำเภอศรีสาคร จังหวัดนราธิวาส



ประเภท/ระดับ		ข้าราชการ อบจ.				ลูกจ้างประจำ	พนักงานจ้าง		รวม
		อำนวยการกลาง	อำนวยการต้น	วิชาการ	ทั่วไป		ตามภารกิจ	ทั่วไป	
จำนวน (คน)	ตามแผนอัตรากำลัง ๓ ปี	-	-	๖	๑	-	-	-	๗
	ที่มีอยู่จริง	-	-	๖	-	-	-	-	๖

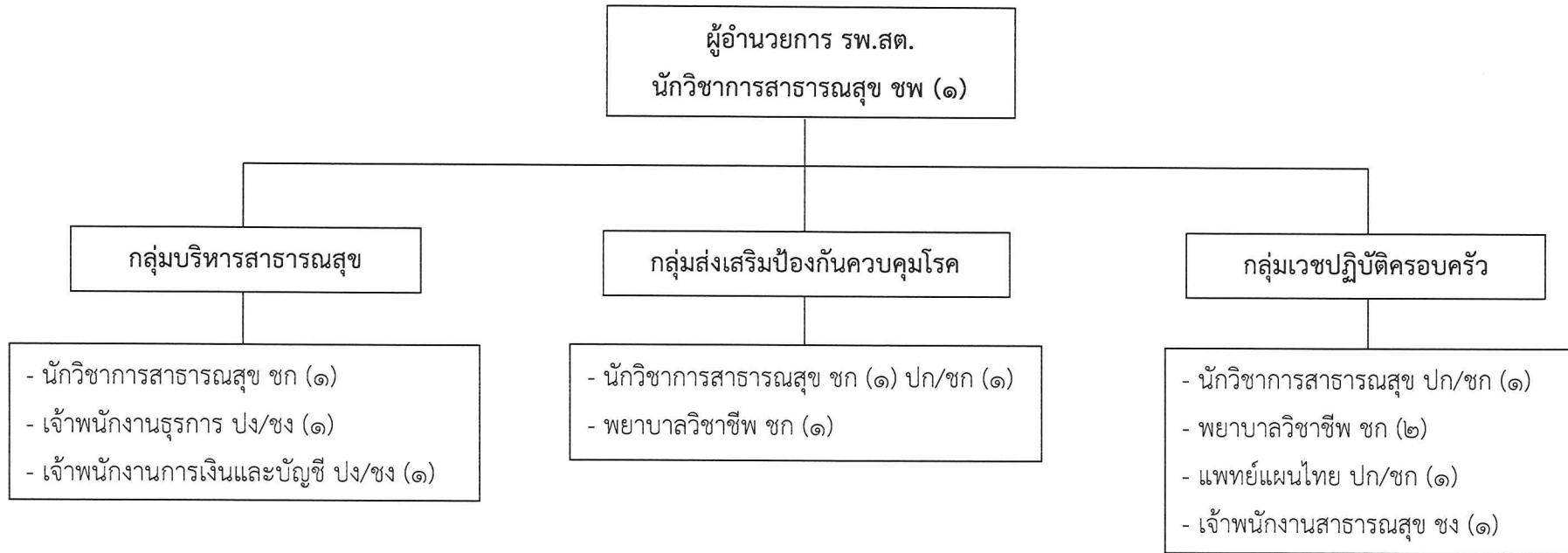
โครงสร้างโรงพยาบาลส่งเสริมสุขภาพตำบลบ้านปีแถมุดอ (ขนาดกลาง M)

อำเภอเจาะไอร้อง จังหวัดนราธิวาส



ประเภท/ระดับ		ข้าราชการ อบจ.				ลูกจ้างประจำ	พนักงานจ้าง		รวม
		ผู้อำนวยการกลาง	ผู้อำนวยการต้น	วิชาการ	ทั่วไป		ตามภารกิจ	ทั่วไป	
จำนวน (คน)	ตามแผนอัตรากำลัง ๓ ปี	-	-	๙	๓	-	-	-	๑๒
	ที่มีอยู่จริง	-	-	๕	-	-	-	-	๕

โครงสร้างโรงพยาบาลส่งเสริมสุขภาพตำบลบ้านปืเหล็ง (ขนาดกลาง M)  
อำเภอเจาะไอร้อง จังหวัดนราธิวาส



ประเภท/ระดับ		ข้าราชการ อบจ.				ลูกจ้างประจำ	พนักงานจ้าง		รวม
		อำนวยการกลาง	อำนวยการต้น	วิชาการ	ทั่วไป		ตามภารกิจ	ทั่วไป	
จำนวน (คน)	ตามแผนอัตรากำลัง ๓ ปี	-	-	๙	๓	-	-	-	๑๒
	ที่มีอยู่จริง	-	-	๖	๑	-	-	-	๗

๔. บัญชีแสดงจัดคนลงตำแหน่งและการกำหนดตำแหน่งในส่วนราชการ

งานโรงพยาบาลส่งเสริมสุขภาพตำบล											
อำเภอสุโขทัย-ลก											
โรงพยาบาลส่งเสริมสุขภาพตำบลป่าเสม็ด (ขนาดใหญ่)											
187	นางชนิศา ไชยประดิษฐ์	วิทยาศาสตร์บัณฑิต	24-1-06-3601-005(ถ)	ผ.รพ.สต. (นักวิชาการสาธารณสุข)	ชก.	24-1-06-3601-005(ถ)	ผ.รพ.สต. (นักวิชาการสาธารณสุข)	ชพ.			(เงินอุดหนุน)
กลุ่มบริหารสาธารณสุข						กลุ่มบริหารสาธารณสุข					
188	น.ส.นาซีเราะห์ สาและ	สาธารณสุขศาสตรบัณฑิต	24-1-06-3601-006(ถ)	นักวิชาการสาธารณสุข	ชก.	24-1-06-3601-006(ถ)	นักวิชาการสาธารณสุข	ชก.			(เงินอุดหนุน)
189	ว่าง	-	24-1-06-4101-024(ถ)	เจ้าพนักงานธุรการ	ปง./ชง.	24-1-06-4101-024(ถ)	เจ้าพนักงานธุรการ	ปง./ชง.	สรรหาเมื่อได้รับการจัดสรรงบประมาณ		(ว่างเต็ม)
190	ว่าง	-	24-1-06-4201-012(ถ)	เจ้าพนักงานการเงินและบัญชี	ปง./ชง.	24-1-06-4201-012(ถ)	เจ้าพนักงานการเงินและบัญชี	ปง./ชง.	สรรหาเมื่อได้รับการจัดสรรงบประมาณ		(ว่างเต็ม)
กลุ่มส่งเสริมป้องกันควบคุมโรค						กลุ่มส่งเสริมป้องกันควบคุมโรค					
191	นายทรงฤทธิ์ จันทรแดง	สาธารณสุขศาสตรบัณฑิต	24-1-06-3601-007(ถ)	นักวิชาการสาธารณสุข	ชก.	24-1-06-3601-007(ถ)	นักวิชาการสาธารณสุข	ชก.			(เงินอุดหนุน)
192	ว่าง	-	24-1-06-3601-135(ถ)	นักวิชาการสาธารณสุข	ปก/ชก.	24-1-06-3601-135(ถ)	นักวิชาการสาธารณสุข	ปก/ชก.	สรรหาเมื่อได้รับการจัดสรรงบประมาณ		(ว่างเต็ม)
193	นางมารีดา อัจฉิหมัดสกุล	พยาบาลศาสตรบัณฑิต	24-1-06-3602-007(ถ)	พยาบาลวิชาชีพ	ชก.	24-1-06-3602-007(ถ)	พยาบาลวิชาชีพ	ชก.			(เงินอุดหนุน)
194	ว่าง	-	24-1-06-4609-011(ถ)	เจ้าพนักงานทันตสาธารณสุข	ปง./ชง.	24-1-06-4609-011(ถ)	เจ้าพนักงานทันตสาธารณสุข	ปง./ชง.	สรรหาเมื่อได้รับการจัดสรรงบประมาณ		(ว่างเต็ม)
กลุ่มเวชปฏิบัติครอบครัว						กลุ่มเวชปฏิบัติครอบครัว					
195	ว่าง	-	24-1-06-3601-136(ถ)	นักวิชาการสาธารณสุข	ปก/ชก.	24-1-06-3601-136(ถ)	นักวิชาการสาธารณสุข	ปก/ชก.	สรรหาเมื่อได้รับการจัดสรรงบประมาณ		(ว่างเต็ม)
196	ว่าง	-	24-1-06-3601-137(ถ)	นักวิชาการสาธารณสุข	ปก/ชก.	24-1-06-3601-137(ถ)	นักวิชาการสาธารณสุข	ปก/ชก.	สรรหาเมื่อได้รับการจัดสรรงบประมาณ		(ว่างเต็ม)
197	นางมยุรา เบญจมาาศ	พยาบาลศาสตรบัณฑิต (ต่อเนื่อง)	24-1-06-3602-008(ถ)	พยาบาลวิชาชีพ	ชก.	24-1-06-3602-008(ถ)	พยาบาลวิชาชีพ	ชก.			(เงินอุดหนุน)
198	น.ส.อารีนา เจ๊ะแม	พยาบาลศาสตรบัณฑิต	24-1-06-3602-009(ถ)	พยาบาลวิชาชีพ	ชก.	24-1-06-3602-009(ถ)	พยาบาลวิชาชีพ	ชก.			(เงินอุดหนุน)
199	ว่าง	-	24-1-06-3602-212(ถ)	พยาบาลวิชาชีพ	ปก/ชก.	24-1-06-3602-212(ถ)	พยาบาลวิชาชีพ	ปก/ชก.	สรรหาเมื่อได้รับการจัดสรรงบประมาณ		(ว่างเต็ม)
200	ว่าง	-	24-1-06-3605-003(ถ)	แพทย์แผนไทย	ปก/ชก.	24-1-06-3605-003(ถ)	แพทย์แผนไทย	ปก/ชก.	สรรหาเมื่อได้รับการจัดสรรงบประมาณ		(ว่างเต็ม)

แผนอัตรากำลัง ๓ ปี ประจำปีงบประมาณ พ.ศ.๒๕๖๗-๒๕๖๙ ของ อบจ.นราธิวาส ปรับปรุงครั้งที่ ๔ พ.ศ.๒๕๖๘

อำเภอสุโขทัย-ลก											
โรงพยาบาลส่งเสริมสุขภาพตำบลมโนะ (ขนาดใหญ่)											
201	นายสันต์ พรหมสร	สาธารณสุขศาสตร์บัณฑิต	24-1-06-3601-008(ก)	ผอ.รพ.สต. (นักวิชาการสาธารณสุข)	ชก.	24-1-06-3601-008(ก)	ผอ.รพ.สต. (นักวิชาการสาธารณสุข)	ชพ.			(เงินอุดหนุน)
กลุ่มบริหารสาธารณสุข						กลุ่มบริหารสาธารณสุข					
202	ว่าง	-	24-1-06-3601-138(ก)	นักวิชาการสาธารณสุข	ปก/ชก.	24-1-06-3601-138(ก)	นักวิชาการสาธารณสุข	ปก/ชก.	สรรหาเมื่อได้รับการจัดสรรงบประมาณ		(ว่างเดิม)
203	ว่าง	-	24-1-06-4101-025(ก)	เจ้าพนักงานธุรการ	ปง./ชง.	24-1-06-4101-025(ก)	เจ้าพนักงานธุรการ	ปง./ชง.	สรรหาเมื่อได้รับการจัดสรรงบประมาณ		(ว่างเดิม)
204	ว่าง	-	24-1-06-4201-013(ก)	เจ้าพนักงานการเงินและบัญชี	ปง./ชง.	24-1-06-4201-013(ก)	เจ้าพนักงานการเงินและบัญชี	ปง./ชง.	สรรหาเมื่อได้รับการจัดสรรงบประมาณ		(ว่างเดิม)
กลุ่มส่งเสริมป้องกันควบคุมโรค						กลุ่มส่งเสริมป้องกันควบคุมโรค					
205	น.ส.ฝนทิพย์ พันธโกชน์	สาธารณสุขศาสตร์บัณฑิต	24-1-06-3601-009(ก)	นักวิชาการสาธารณสุข	ชก.	24-1-06-3601-009(ก)	นักวิชาการสาธารณสุข	ชก.			(เงินอุดหนุน)
206	ว่าง	-	24-1-06-3601-139(ก)	นักวิชาการสาธารณสุข	ปก/ชก.	24-1-06-3601-139(ก)	นักวิชาการสาธารณสุข	ปก/ชก.	สรรหาเมื่อได้รับการจัดสรรงบประมาณ		(ว่างเดิม)
207	นายพลสันต์ อักษรนิตย์	พยาบาลศาสตร์บัณฑิต	24-1-06-3602-010(ก)	พยาบาลวิชาชีพ	ชก.	24-1-06-3602-010(ก)	พยาบาลวิชาชีพ	ชก.			(เงินอุดหนุน)
208	ว่าง	-	24-1-06-4609-012(ก)	เจ้าพนักงานทันตสาธารณสุข	ปง./ชง.	24-1-06-4609-012(ก)	เจ้าพนักงานทันตสาธารณสุข	ปง./ชง.	สรรหาเมื่อได้รับการจัดสรรงบประมาณ		(ว่างเดิม)
กลุ่มเวชปฏิบัติครอบครัว						กลุ่มเวชปฏิบัติครอบครัว					
209	ว่าง	-	24-1-06-3601-140(ก)	นักวิชาการสาธารณสุข	ปก/ชก.	24-1-06-3601-140(ก)	นักวิชาการสาธารณสุข	ปก/ชก.	สรรหาเมื่อได้รับการจัดสรรงบประมาณ		(ว่างเดิม)
210	ว่าง	-	24-1-06-3601-141(ก)	นักวิชาการสาธารณสุข	ปก/ชก.	24-1-06-3601-141(ก)	นักวิชาการสาธารณสุข	ปก/ชก.	สรรหาเมื่อได้รับการจัดสรรงบประมาณ		(ว่างเดิม)
211	น.ส.มารีสา มะอาแซ	พยาบาลศาสตร์บัณฑิต	24-1-06-3602-011(ก)	พยาบาลวิชาชีพ	ชก.	24-1-06-3602-011(ก)	พยาบาลวิชาชีพ	ชก.			(เงินอุดหนุน)
212	นายนิพัทธ์รุส สมานกุลวงศ์	พยาบาลศาสตร์บัณฑิต	24-1-06-3602-012(ก)	พยาบาลวิชาชีพ	ชก.	24-1-06-3602-012(ก)	พยาบาลวิชาชีพ	ชก.			(เงินอุดหนุน)
213	น.ส.สุปรานี ยูโษะ	พยาบาลศาสตร์บัณฑิต	24-1-06-3602-013(ก)	พยาบาลวิชาชีพ	ชก.	24-1-06-3602-013(ก)	พยาบาลวิชาชีพ	ชก.			(เงินอุดหนุน)
214	น.ส.ชูไฮลา ลีเดร์	การแพทย์แผนไทย บัณฑิต	24-1-06-3605-001(ก)	แพทย์แผนไทย	ชก.	24-1-06-3605-001(ก)	แพทย์แผนไทย	ชก.			(เงินอุดหนุน)

แผนอัตรากำลัง ๓ ปี ประจำปีงบประมาณ พ.ศ.๒๕๖๗-๒๕๖๙ ของ อบจ.นราธิวาส ปรับปรุงครั้งที่ ๔ พ.ศ.๒๕๖๘

อำเภอบาเจาะ										
โรงพยาบาลส่งเสริมสุขภาพตำบลปะลูกาสามาเาะ (ขนาดใหญ่)										
265	นายวิทยา ไชยลาภ	สาธารณสุขศาสตร์บัณฑิต	24-1-06-3601-019(ถ)	ผอ.รพ.สต. (นักวิชาการสาธารณสุข)	ชก.	24-1-06-3601-019(ถ)	ผอ.รพ.สต. (นักวิชาการสาธารณสุข)	ชพ.		(เงินอุดหนุน)
กลุ่มบริหารสาธารณสุข					กลุ่มบริหารสาธารณสุข					
266	น.ส.อาซารีมี ดือรานิง	วิทยาศาสตร์บัณฑิต	24-1-06-3601-022(ถ)	นักวิชาการสาธารณสุข	ชก.	24-1-06-3601-022(ถ)	นักวิชาการสาธารณสุข	ชก.		(เงินอุดหนุน)
กลุ่มส่งเสริมป้องกันควบคุมโรค					กลุ่มส่งเสริมป้องกันควบคุมโรค					
267	ว่าง		24-1-06-3601-020(ถ)	นักวิชาการสาธารณสุข	ชก.	24-1-06-3601-020(ถ)	นักวิชาการสาธารณสุข	ปก./ชก.	สรรหาเมื่อได้รับการจัดสรรงบประมาณ	(ว่างเต็ม)
268	น.ส.ถ้วนอายุชาติ บูโด	วิทยาศาสตร์บัณฑิต	24-1-06-3601-021(ถ)	นักวิชาการสาธารณสุข	ชก.	24-1-06-3601-021(ถ)	นักวิชาการสาธารณสุข	ชก.		(เงินอุดหนุน)
269	น.ส.ชูไวยะห์ นะยะอ	พยาบาลศาสตรบัณฑิต	24-1-06-3602-031(ถ)	พยาบาลวิชาชีพ	ชก.	24-1-06-3602-031(ถ)	พยาบาลวิชาชีพ	ชก.		(เงินอุดหนุน)
270	นายอิบรอฮีม อุมาร์	ประกาศนียบัตร สาธารณสุขศาสตร์	24-1-06-4601-005(ถ)	เจ้าพนักงานสาธารณสุข	ชง.	24-1-06-4601-005(ถ)	เจ้าพนักงานสาธารณสุข	ชง.		(เงินอุดหนุน)
กลุ่มเวชปฏิบัติครอบครัว					กลุ่มเวชปฏิบัติครอบครัว					
271	น.ส.นาดียะห์ มะลีละ	สาธารณสุขศาสตร์บัณฑิต	24-1-06-3601-023(ถ)	นักวิชาการสาธารณสุข	ชก.	24-1-06-3601-023(ถ)	นักวิชาการสาธารณสุข	ชก.		(เงินอุดหนุน)
282	นางซารีมีะ ปูเต๊ะ	พยาบาลศาสตร บัณฑิต (ต่อเนื่อง)	24-1-06-3602-032(ถ)	พยาบาลวิชาชีพ	ชก.	24-1-06-3602-032(ถ)	พยาบาลวิชาชีพ	ชก.		(เงินอุดหนุน)
273	นางอาอ์เสาะ สะมะแอ	พยาบาลศาสตรบัณฑิต	24-1-06-3602-033(ถ)	พยาบาลวิชาชีพ	ชก.	24-1-06-3602-033(ถ)	พยาบาลวิชาชีพ	ชก.		(เงินอุดหนุน)
274	น.ส.พ้อฮะยะ ยาลา	พยาบาลศาสตรบัณฑิต	24-1-06-3602-034(ถ)	พยาบาลวิชาชีพ	ชก.	24-1-06-3602-034(ถ)	พยาบาลวิชาชีพ	ชก.		(เงินอุดหนุน)
275	ว่าง	-	24-1-06-3605-008(ถ)	แพทย์แผนไทย	ปก./ชก.	24-1-06-3605-008(ถ)	แพทย์แผนไทย	ปก./ชก.	สรรหาเมื่อได้รับการจัดสรรงบประมาณ	(ว่างเต็ม)
276	นางอลิฮัม มะเก๊ะ	ปวส. (แพทย์แผนไทย)	24-1-06-4601-006(ถ)	เจ้าพนักงานสาธารณสุข	ชง.	24-1-06-4601-006(ถ)	เจ้าพนักงานสาธารณสุข	ชง.		(เงินอุดหนุน)

แผนอัตรากำลัง ๓ ปี ประจำปีงบประมาณ พ.ศ.๒๕๖๗-๒๕๖๙ ของ อบจ.นราธิวาส ปรับปรุงครั้งที่ ๔ พ.ศ.๒๕๖๘

อำเภอระแงะ											
โรงพยาบาลส่งเสริมสุขภาพตำบลบ้านจุฬารักษ์พัฒนา 5 (ขนาดกลาง)											
349	ว่าที่ร้อยตรีสุสลาน ยามา	พยาบาลศาสตรบัณฑิต	24-1-06-3602-061(ถ)	ผอ.รพ.สต. (พยาบาลวิชาชีพ)	ชก.	24-1-06-3602-061(ถ)	ผอ.รพ.สต. (พยาบาลวิชาชีพ)	ชพ.			(เงินอุดหนุน)
กลุ่มบริหารสาธารณสุข						กลุ่มบริหารสาธารณสุข					
350	น.ส.ถ้วนซาก็รา ญุมตอ	วิทยาศาสตร์บัณฑิต	24-1-06-3601-039(ถ)	นักวิชาการสาธารณสุข	ชก.	24-1-06-3601-039(ถ)	นักวิชาการสาธารณสุข	ชก.			(เงินอุดหนุน)
351	ว่าง	-	24-1-06-4101-033(ถ)	เจ้าพนักงานธุรการ	ปง./ชง.	24-1-06-4101-033(ถ)	เจ้าพนักงานธุรการ	ปง./ชง.	สรรหาเมื่อได้รับการจัดสรรงบประมาณ		(ว่างเต็ม)
352	ว่าง	-	24-1-06-4201-024(ถ)	เจ้าพนักงานการเงินและบัญชี	ปง./ชง.	24-1-06-4201-024(ถ)	เจ้าพนักงานการเงินและบัญชี	ปง./ชง.	สรรหาเมื่อได้รับการจัดสรรงบประมาณ		(ว่างเต็ม)
กลุ่มส่งเสริมป้องกันควบคุมโรค						กลุ่มส่งเสริมป้องกันควบคุมโรค					
353	น.ส.นุรีธา บาแย	วิทยาศาสตร์บัณฑิต	24-1-06-3601-040(ถ)	นักวิชาการสาธารณสุข	ชก.	24-1-06-3601-040(ถ)	นักวิชาการสาธารณสุข	ชก.			(เงินอุดหนุน)
354	นายชูเพียน มะรง	พยาบาลศาสตรบัณฑิต	24-1-06-3602-062(ถ)	พยาบาลวิชาชีพ	ชก.	24-1-06-3602-062(ถ)	พยาบาลวิชาชีพ	ชก.			(เงินอุดหนุน)
355	น.ส.ถ้วนกุนอริอมา ซายอ	พยาบาลศาสตรบัณฑิต	24-1-06-3602-064(ถ)	พยาบาลวิชาชีพ	ชก.	24-1-06-3602-064(ถ)	พยาบาลวิชาชีพ	ชก.			(เงินอุดหนุน)
กลุ่มเวชปฏิบัติครอบครัว						กลุ่มเวชปฏิบัติครอบครัว					
356	น.ส.นุรฟาตีมี มาลิ่ง	แพทย์แผนจีนบัณฑิต	24-1-06-3601-155(ถ)	นักวิชาการสาธารณสุข	ชก.	24-1-06-3601-155(ถ)	นักวิชาการสาธารณสุข	ชก.			(เงินอุดหนุน)
357	ว่าง	-	24-1-06-3601-156(ถ)	นักวิชาการสาธารณสุข	ปก./ชก.	24-1-06-3601-156(ถ)	นักวิชาการสาธารณสุข	ปก./ชก.	สรรหาเมื่อได้รับการจัดสรรงบประมาณ		(ว่างเต็ม)
358	ว่าง	-	24-1-06-3602-063(ถ)	พยาบาลวิชาชีพ	ปก./ชก.	24-1-06-3602-063(ถ)	พยาบาลวิชาชีพ	ปก./ชก.	สรรหาเมื่อได้รับการจัดสรรงบประมาณ		(ว่างเต็ม)
359	น.ส.ชอบา รีแวง	พยาบาลศาสตรบัณฑิต	24-1-06-3602-065(ถ)	พยาบาลวิชาชีพ	ชก.	24-1-06-3602-065(ถ)	พยาบาลวิชาชีพ	ชก.			(เงินอุดหนุน)
360	ว่าง	-	24-1-06-3605-015(ถ)	แพทย์แผนไทย	ปก./ชก.	24-1-06-3605-015(ถ)	แพทย์แผนไทย	ปก./ชก.	สรรหาเมื่อได้รับการจัดสรรงบประมาณ		(ว่างเต็ม)

แผนอัตรากำลัง ๓ ปี ประจำปีงบประมาณ พ.ศ.๒๕๖๗-๒๕๖๙ ของ อบจ.นราธิวาส ปรับปรุงครั้งที่ ๔ พ.ศ.๒๕๖๘

อำเภอระแงะ											
โรงพยาบาลส่งเสริมสุขภาพตำบลบองอ (ขนาดกลาง)											
361	นางรอฮาโย หะยีหมัด	สาธารณสุขศาสตร์บัณฑิต	24-1-06-3601-041(ถ)	ผ.รพ.สต. (นักวิชาการสาธารณสุข)	ชก.	24-1-06-3601-041(ถ)	ผ.รพ.สต. (นักวิชาการสาธารณสุข)	ชพ.			(เงินอุดหนุน)
กลุ่มบริหารสาธารณสุข						กลุ่มบริหารสาธารณสุข					
362	นางรุสนิยา หะยีเจ๊ะเลาะ	สาธารณสุขศาสตร์บัณฑิต	24-1-06-3601-042(ถ)	นักวิชาการสาธารณสุข	ชก.	24-1-06-3601-042(ถ)	นักวิชาการสาธารณสุข	ชก.			(เงินอุดหนุน)
363	ว่าง	-	24-1-06-4101-034(ถ)	เจ้าพนักงานธุรการ	ปง./ชง.	24-1-06-4101-034(ถ)	เจ้าพนักงานธุรการ	ปง./ชง.	สรรหาเมื่อได้รับการจัดสรรงบประมาณ		(ว่างเต็ม)
364	ว่าง	-	24-1-06-4201-025(ถ)	เจ้าพนักงานการเงินและบัญชี	ปง./ชง.	24-1-06-4201-025(ถ)	เจ้าพนักงานการเงินและบัญชี	ปง./ชง.	สรรหาเมื่อได้รับการจัดสรรงบประมาณ		(ว่างเต็ม)
กลุ่มส่งเสริมป้องกันควบคุมโรค						กลุ่มส่งเสริมป้องกันควบคุมโรค					
365	ว่าง	-	24-1-06-3601-157(ถ)	นักวิชาการสาธารณสุข	ปก./ชก.	24-1-06-3601-157(ถ)	นักวิชาการสาธารณสุข	ปก./ชก.	สรรหาเมื่อได้รับการจัดสรรงบประมาณ		(ว่างเต็ม)
366	นายอุสราน มะตาเฮ	พยาบาลศาสตร์บัณฑิต	24-1-06-3602-066(ถ)	พยาบาลวิชาชีพ	ชก.	24-1-06-3602-066(ถ)	พยาบาลวิชาชีพ	ชก.			(เงินอุดหนุน)
367	ว่าง	-	24-1-06-4609-018(ถ)	เจ้าพนักงานทันตสาธารณสุข	ปง./ชง.	24-1-06-4609-018(ถ)	เจ้าพนักงานทันตสาธารณสุข	ปง./ชง.	สรรหาเมื่อได้รับการจัดสรรงบประมาณ		(ว่างเต็ม)
กลุ่มเวชปฏิบัติครอบครัว						กลุ่มเวชปฏิบัติครอบครัว					
368	ว่าง	-	24-1-06-3601-158(ถ)	นักวิชาการสาธารณสุข	ปก./ชก.	24-1-06-3601-158(ถ)	นักวิชาการสาธารณสุข	ปก./ชก.	สรรหาเมื่อได้รับการจัดสรรงบประมาณ		(ว่างเต็ม)
368	นางทัศนีย์ อุเซ็ง	พยาบาลศาสตร์บัณฑิต (ต่อเนื่อง)	24-1-06-3602-067(ถ)	พยาบาลวิชาชีพ	ชก.	24-1-06-3602-067(ถ)	พยาบาลวิชาชีพ	ชก.			(เงินอุดหนุน)
370	น.ส.รอซิดา สอหะ	พยาบาลศาสตร์บัณฑิต	24-1-06-3602-068(ถ)	พยาบาลวิชาชีพ	ชก.	24-1-06-3602-068(ถ)	พยาบาลวิชาชีพ	ชก.			(เงินอุดหนุน)
371	นางอรรอหะห์ มะเกะ	พยาบาลศาสตร์บัณฑิต	24-1-06-3602-213(ถ)	พยาบาลวิชาชีพ	ชก.	24-1-06-3602-213(ถ)	พยาบาลวิชาชีพ	ชก.			(เงินอุดหนุน)
372	ว่าง	-	24-1-06-3605-016(ถ)	แพทย์แผนไทย	ปก./ชก.	24-1-06-3605-016(ถ)	แพทย์แผนไทย	ปก./ชก.	สรรหาเมื่อได้รับการจัดสรรงบประมาณ		(ว่างเต็ม)

แผนอัตรากำลัง ๓ ปี ประจำปีงบประมาณ พ.ศ.๒๕๖๗-๒๕๖๙ ของ อบจ.นราธิวาส ปรับปรุงครั้งที่ ๔ พ.ศ.๒๕๖๘

อำเภอระแงะ											
โรงพยาบาลส่งเสริมสุขภาพตำบลบ้านลาโม (ขนาดกลาง)											
373	นายอับดุลเลาะ สาและ	สาธารณสุขศาสตร์บัณฑิต	24-1-06-3601-043(ถ)	ผอ.รพ.สต. (นักวิชาการสาธารณสุข)	ชก.	24-1-06-3601-043(ถ)	ผอ.รพ.สต. (นักวิชาการสาธารณสุข)	ชพ.			(เงินอุดหนุน)
กลุ่มบริหารสาธารณสุข						กลุ่มบริหารสาธารณสุข					
374	น.ส.นาซือเราะห์ แลแงแน	วิทยาศาสตร์บัณฑิต	24-1-06-3601-044(ถ)	นักวิชาการสาธารณสุข	ชก.	24-1-06-3601-044(ถ)	นักวิชาการสาธารณสุข	ชก.			(เงินอุดหนุน)
375	ว่าง	-	24-1-06-4101-035(ถ)	เจ้าพนักงานธุรการ	ปง./ชง.	24-1-06-4101-035(ถ)	เจ้าพนักงานธุรการ	ปง./ชง.	สรรหาเมื่อได้รับการจัดสรรงบประมาณ		(ว่างเต็ม)
376	ว่าง	-	24-1-06-4201-026(ถ)	เจ้าพนักงานการเงินและบัญชี	ปง./ชง.	24-1-06-4201-026(ถ)	เจ้าพนักงานการเงินและบัญชี	ปง./ชง.	สรรหาเมื่อได้รับการจัดสรรงบประมาณ		(ว่างเต็ม)
กลุ่มส่งเสริมป้องกันควบคุมโรค						กลุ่มส่งเสริมป้องกันควบคุมโรค					
377	ว่าง	-	24-1-06-3601-159(ถ)	นักวิชาการสาธารณสุข	ปก./ชก.	24-1-06-3601-159(ถ)	นักวิชาการสาธารณสุข	ปก./ชก.	สรรหาเมื่อได้รับการจัดสรรงบประมาณ		(ว่างเต็ม)
378	ว่าง	-	24-1-06-3601-160(ถ)	นักวิชาการสาธารณสุข	ปก./ชก.	24-1-06-3601-160(ถ)	นักวิชาการสาธารณสุข	ปก./ชก.	สรรหาเมื่อได้รับการจัดสรรงบประมาณ		(ว่างเต็ม)
379	น.ส.มรณีย์ วาเด็ง	พยาบาลศาสตรบัณฑิต	24-1-06-3602-069(ถ)	พยาบาลวิชาชีพ	ชก.	24-1-06-3602-069(ถ)	พยาบาลวิชาชีพ	ชก.			(เงินอุดหนุน)
กลุ่มเวชปฏิบัติครอบครัว						กลุ่มเวชปฏิบัติครอบครัว					
380	ว่าง	-	24-1-06-3601-161(ถ)	นักวิชาการสาธารณสุข	ปก./ชก.	24-1-06-3601-161(ถ)	นักวิชาการสาธารณสุข	ปก./ชก.	สรรหาเมื่อได้รับการจัดสรรงบประมาณ		(ว่างเต็ม)
381	น.ส.ฟาตีฮะห์ ยูโซ๊ะ	พยาบาลศาสตรบัณฑิต	24-1-06-3602-070(ถ)	พยาบาลวิชาชีพ	ชก.	24-1-06-3602-070(ถ)	พยาบาลวิชาชีพ	ชก.			(เงินอุดหนุน)
382	นายนิรุสลาณ แวนามะกัน	พยาบาลศาสตรบัณฑิต	24-1-06-3602-071(ถ)	พยาบาลวิชาชีพ	ชก.	24-1-06-3602-071(ถ)	พยาบาลวิชาชีพ	ชก.			(เงินอุดหนุน)
383	นายคอลีล มอสาแม	วิทยาศาสตร์บัณฑิต (การแพทย์แผนไทย)	24-1-06-3605-017(ถ)	แพทย์แผนไทย	ชก.	24-1-06-3605-017(ถ)	แพทย์แผนไทย	ชก.			(เงินอุดหนุน)
384	ว่าง	-	24-1-06-4608-002(ถ)	เจ้าพนักงานเภสัชกรรม	ปง./ชง.	24-1-06-4608-002(ถ)	เจ้าพนักงานเภสัชกรรม	ปง./ชง.	สรรหาเมื่อได้รับการจัดสรรงบประมาณ		(ว่างเต็ม)

แผนอัตรากำลัง ๓ ปี ประจำปีงบประมาณ พ.ศ.๒๕๖๗-๒๕๖๙ ของ อบจ.นราธิวาส ปรับปรุงครั้งที่ ๔ พ.ศ.๒๕๖๘

อำเภอระแงะ											
โรงพยาบาลส่งเสริมสุขภาพตำบลกาหนึะ (ขนาดกลาง)											
397	นางนิตะห์ ดือเร๊ะ	พยาบาลศาสตร์ บัณฑิต (ต่อเนื่อง)	24-1-06-3602-076(ถ)	ผอ.รพ.สต. (พยาบาลวิชาชีพ)	ชก.	24-1-06-3602-076(ถ)	ผอ.รพ.สต. (พยาบาลวิชาชีพ)	ชพ.			(เงินอุดหนุน)
กลุ่มบริหารสาธารณสุข						กลุ่มบริหารสาธารณสุข					
398	น.ส.สุกัญญา อารัง	สาธารณสุขศาสตรบัณฑิต	24-1-06-3601-046(ถ)	นักวิชาการสาธารณสุข	ชก.	24-1-06-3601-046(ถ)	นักวิชาการสาธารณสุข	ชก.			(เงินอุดหนุน)
399	ว่าง	-	24-1-06-4101-037(ถ)	เจ้าพนักงานธุรการ	ปง./ชง.	24-1-06-4101-037(ถ)	เจ้าพนักงานธุรการ	ปง./ชง.	สรรหาเมื่อได้รับการจัดสรรงบประมาณ		(ว่างเต็ม)
400	ว่าง	-	24-1-06-4201-028(ถ)	เจ้าพนักงานการเงินและบัญชี	ปง./ชง.	24-1-06-4201-028(ถ)	เจ้าพนักงานการเงินและบัญชี	ปง./ชง.	สรรหาเมื่อได้รับการจัดสรรงบประมาณ		(ว่างเต็ม)
กลุ่มส่งเสริมป้องกันควบคุมโรค						กลุ่มส่งเสริมป้องกันควบคุมโรค					
401	น.ส.มารีย์ม มะเกะ	สาธารณสุขศาสตรบัณฑิต	24-1-06-3601-164(ถ)	นักวิชาการสาธารณสุข	ชก.	24-1-06-3601-164(ถ)	นักวิชาการสาธารณสุข	ชก.			(เงินอุดหนุน)
402	ว่าง	-	24-1-06-3602-077(ถ)	พยาบาลวิชาชีพ	ปก./ชก.	24-1-06-3602-077(ถ)	พยาบาลวิชาชีพ	ปก./ชก.	สรรหาเมื่อได้รับการจัดสรรงบประมาณ		(ว่างเต็ม)
403	ว่าง	-	24-1-06-4609-019(ถ)	เจ้าพนักงานทันตสาธารณสุข	ปง./ชง.	24-1-06-4609-019(ถ)	เจ้าพนักงานทันตสาธารณสุข	ปง./ชง.	สรรหาเมื่อได้รับการจัดสรรงบประมาณ		(ว่างเต็ม)
กลุ่มเวชปฏิบัติครอบครัว						กลุ่มเวชปฏิบัติครอบครัว					
404	ว่าง	-	24-1-06-3601-165(ถ)	นักวิชาการสาธารณสุข	ปก./ชก.	24-1-06-3601-165(ถ)	นักวิชาการสาธารณสุข	ปก./ชก.	สรรหาเมื่อได้รับการจัดสรรงบประมาณ		(ว่างเต็ม)
405	น.ส.ซาอียะ เจ๊ะมะ	พยาบาลศาสตรบัณฑิต	24-1-06-3602-078(ถ)	พยาบาลวิชาชีพ	ชก.	24-1-06-3602-078(ถ)	พยาบาลวิชาชีพ	ชก.			(เงินอุดหนุน)
406	นางนัสรีนทร์ ยีเร็ง	พยาบาลศาสตรบัณฑิต	24-1-06-3602-190(ถ)	พยาบาลวิชาชีพ	ชก.	24-1-06-3602-190(ถ)	พยาบาลวิชาชีพ	ชก.			(เงินอุดหนุน)
407	น.ส.นุรี หะยัดอเลาะ	พยาบาลศาสตรบัณฑิต	24-1-06-3602-214(ถ)	พยาบาลวิชาชีพ	ชก.	24-1-06-3602-214(ถ)	พยาบาลวิชาชีพ	ชก.			(เงินอุดหนุน)
408	ว่าง	-	24-1-06-3605-019(ถ)	แพทย์แผนไทย	ปก./ชก.	24-1-06-3605-019(ถ)	แพทย์แผนไทย	ปก./ชก.	สรรหาเมื่อได้รับการจัดสรรงบประมาณ		(ว่างเต็ม)

แผนอัตรากำลัง ๓ ปี ประจำปีงบประมาณ พ.ศ.๒๕๖๗-๒๕๖๙ ของ อบจ.นราธิวาส ปรับปรุงครั้งที่ ๔ พ.ศ.๒๕๖๘

อำเภอระแงะ											
โรงพยาบาลส่งเสริมสุขภาพตำบลบ้านสะโล (ขนาดกลาง)											
469	นายนิอาชี นิจินิการี	สาธารณสุขศาสตร์ มหาบัณฑิต	24-1-06-3601-060(ถ)	ผอ.รพ.สต. (นักวิชาการสาธารณสุข)	ชก.	24-1-06-3601-060(ถ)	ผอ.รพ.สต. (นักวิชาการสาธารณสุข)	ชพ.			(เงินอุดหนุน)
กลุ่มบริหารสาธารณสุข						กลุ่มบริหารสาธารณสุข					
470	น.ส.พิรชา เงาะ	สาธารณสุขศาสตรบัณฑิต	24-1-06-3601-061(ถ)	นักวิชาการสาธารณสุข	ชก.	24-1-06-3601-061(ถ)	นักวิชาการสาธารณสุข	ชก.			(เงินอุดหนุน)
471	ว่าง	-	24-1-06-4101-043(ถ)	เจ้าพนักงานธุรการ	ปง./ชง.	24-1-06-4101-043(ถ)	เจ้าพนักงานธุรการ	ปง./ชง.	สรรหาเมื่อได้รับการจัดสรรงบประมาณ		(ว่างเต็ม)
472	ว่าง	-	24-1-06-4201-034(ถ)	เจ้าพนักงานการเงินและบัญชี	ปง./ชง.	24-1-06-4201-034(ถ)	เจ้าพนักงานการเงินและบัญชี	ปง./ชง.	สรรหาเมื่อได้รับการจัดสรรงบประมาณ		(ว่างเต็ม)
กลุ่มส่งเสริมป้องกันควบคุมโรค						กลุ่มส่งเสริมป้องกันควบคุมโรค					
473	ว่าง	-	24-1-06-3601-172(ถ)	นักวิชาการสาธารณสุข	ปก/ชก.	24-1-06-3601-172(ถ)	นักวิชาการสาธารณสุข	ปก/ชก.	สรรหาเมื่อได้รับการจัดสรรงบประมาณ		(ว่างเต็ม)
474	น.ส.สุไวกะห์ มะดีเยาะ	พยาบาลศาสตรบัณฑิต	24-1-06-3602-096(ถ)	พยาบาลวิชาชีพ	ชก.	24-1-06-3602-096(ถ)	พยาบาลวิชาชีพ	ชก.			(เงินอุดหนุน)
475	นายมะรอยี เจ๊ะเต๊ะ	พยาบาลศาสตรบัณฑิต	24-1-06-3602-097(ถ)	พยาบาลวิชาชีพ	ชก.	24-1-06-3602-097(ถ)	พยาบาลวิชาชีพ	ชก.			(เงินอุดหนุน)
476	น.ส.อาชีนุร์ ดือราซอ	ปวส.สาธารณสุขศาสตร์ (ทันตสาธารณสุข)	24-1-06-4609-005(ถ)	เจ้าพนักงานทันตสาธารณสุข	ชง.	24-1-06-4609-005(ถ)	เจ้าพนักงานทันตสาธารณสุข	ชง.			(เงินอุดหนุน)
กลุ่มเวชปฏิบัติครอบครัว						กลุ่มเวชปฏิบัติครอบครัว					
477	นางมารีสา อับดุลเลาะห์	พยาบาลศาสตรบัณฑิต	24-1-06-3602-098(ถ)	พยาบาลวิชาชีพ	ชก.	24-1-06-3602-098(ถ)	พยาบาลวิชาชีพ	ชก.			(เงินอุดหนุน)
478	น.ส.สุไฮลา หะยีดีอะระ	พยาบาลศาสตรบัณฑิต	24-1-06-3602-099(ถ)	พยาบาลวิชาชีพ	ชก.	24-1-06-3602-099(ถ)	พยาบาลวิชาชีพ	ชก.			(เงินอุดหนุน)
479	ว่าง	-	24-1-06-3605-025(ถ)	แพทย์แผนไทย	ปก/ชก.	24-1-06-3605-025(ถ)	แพทย์แผนไทย	ปก/ชก.	สรรหาเมื่อได้รับการจัดสรรงบประมาณ		(ว่างเต็ม)
480	ว่าง	-	24-1-06-4601-028(ถ)	เจ้าพนักงานสาธารณสุข	ปง./ชง.	24-1-06-4601-028(ถ)	เจ้าพนักงานสาธารณสุข	ปง./ชง.	สรรหาเมื่อได้รับการจัดสรรงบประมาณ		(ว่างเต็ม)

แผนอัตรากำลัง ๓ ปี ประจำปีงบประมาณ พ.ศ.๒๕๖๗-๒๕๖๙ ของ อบจ.นราธิวาส ปรับปรุงครั้งที่ ๔ พ.ศ.๒๕๖๘

อำเภอหรือเสาะ											
โรงพยาบาลส่งเสริมสุขภาพตำบลบางตาง (ขนาดกลาง)											
550	นายอาชัน สมะแอ	วิทยาศาสตร์บัณฑิต	24-1-06-3601-074(ถ)	ผ.รพ.สต. (นักวิชาการสาธารณสุข)	ชก.	24-1-06-3601-074(ถ)	ผ.รพ.สต. (นักวิชาการสาธารณสุข)	ชพ.			(เงินอุดหนุน)
กลุ่มบริหารสาธารณสุข						กลุ่มบริหารสาธารณสุข					
551	น.ส.บุรียะห์ มะนอ	สาธารณสุขศาสตรบัณฑิต	24-1-06-3601-075(ถ)	นักวิชาการสาธารณสุข	ชก.	24-1-06-3601-075(ถ)	นักวิชาการสาธารณสุข	ชก.			(เงินอุดหนุน)
552	ว่าง	-	24-1-06-4101-048(ถ)	เจ้าพนักงานธุรการ	ปง./ชง.	24-1-06-4101-048(ถ)	เจ้าพนักงานธุรการ	ปง./ชง.	สรรหาเมื่อได้รับการจัดสรรงบประมาณ		(ว่างเต็ม)
553	ว่าง	-	24-1-06-4201-042(ถ)	เจ้าพนักงานการเงินและบัญชี	ปง./ชง.	24-1-06-4201-042(ถ)	เจ้าพนักงานการเงินและบัญชี	ปง./ชง.	สรรหาเมื่อได้รับการจัดสรรงบประมาณ		(ว่างเต็ม)

กลุ่มส่งเสริมป้องกันควบคุมโรค						กลุ่มส่งเสริมป้องกันควบคุมโรค					
554	ว่าง	-	24-1-06-3601-192(ถ)	นักวิชาการสาธารณสุข	ปก/ชก.	24-1-06-3601-192(ถ)	นักวิชาการสาธารณสุข	ปก/ชก.	สรรหาเมื่อได้รับการจัดสรรงบประมาณ		(ว่างเต็ม)
555	น.ส.ฮารูวานี อาแว	พยาบาลศาสตรบัณฑิต	24-1-06-3602-112(ถ)	พยาบาลวิชาชีพ	ชก.	24-1-06-3602-112(ถ)	พยาบาลวิชาชีพ	ชก.			(เงินอุดหนุน)
556	ว่าง	-	24-1-06-4609-028(ถ)	เจ้าพนักงานทันตสาธารณสุข	ปง./ชง.	24-1-06-4609-028(ถ)	เจ้าพนักงานทันตสาธารณสุข	ปง./ชง.	สรรหาเมื่อได้รับการจัดสรรงบประมาณ		(ว่างเต็ม)
กลุ่มเวชปฏิบัติครอบครัว						กลุ่มเวชปฏิบัติครอบครัว					
557	ว่าง	-	24-1-06-3601-193(ถ)	นักวิชาการสาธารณสุข	ปก/ชก.	24-1-06-3601-193(ถ)	นักวิชาการสาธารณสุข	ปก/ชก.	สรรหาเมื่อได้รับการจัดสรรงบประมาณ		(ว่างเต็ม)
558	ว่าง	-	24-1-06-3601-194(ถ)	นักวิชาการสาธารณสุข	ปก/ชก.	24-1-06-3601-194(ถ)	นักวิชาการสาธารณสุข	ปก/ชก.	สรรหาเมื่อได้รับการจัดสรรงบประมาณ		(ว่างเต็ม)
559	น.ส.สาปิยะห์ ยาสาและ	พยาบาลศาสตรบัณฑิต	24-1-06-3602-113(ถ)	พยาบาลวิชาชีพ	ชก.	24-1-06-3602-113(ถ)	พยาบาลวิชาชีพ	ชก.			(เงินอุดหนุน)
560	ว่าง	-	24-1-06-3602-198(ถ)	พยาบาลวิชาชีพ	ปก/ชก.	24-1-06-3602-198(ถ)	พยาบาลวิชาชีพ	ปก/ชก.	สรรหาเมื่อได้รับการจัดสรรงบประมาณ		(ว่างเต็ม)
561	ว่าง	-	24-1-06-3605-030(ถ)	แพทย์แผนไทย	ปก/ชก.	24-1-06-3605-030(ถ)	แพทย์แผนไทย	ปก/ชก.	สรรหาเมื่อได้รับการจัดสรรงบประมาณ		(ว่างเต็ม)

แผนอัตรากำลัง ๓ ปี ประจำปีงบประมาณ พ.ศ.๒๕๖๗-๒๕๖๙ ของ อบจ.นราธิวาส ปรับปรุงครั้งที่ ๔ พ.ศ.๒๕๖๘

อำเภอเรือเสาะ											
โรงพยาบาลส่งเสริมสุขภาพตำบลลาโละ (ขนาดกลาง)											
574	นางมาลีอู่เต๊ะ บือราเอง	สาธารณสุขศาสตร์บัณฑิต	24-1-06-3601-079(ถ)	ผอ.รพ.สต. (นักวิชาการสาธารณสุข)	ชก.	24-1-06-3601-079(ถ)	ผอ.รพ.สต. (นักวิชาการสาธารณสุข)	ชพ.			(เงินอุดหนุน)
กลุ่มบริหารสาธารณสุข						กลุ่มบริหารสาธารณสุข					
575	ว่าง	-	24-1-06-3601-196(ถ)	นักวิชาการสาธารณสุข	ปก/ชก.	24-1-06-3601-196(ถ)	นักวิชาการสาธารณสุข	ปก/ชก.	สรรหาเมื่อได้รับการจัดสรรงบประมาณ		(ว่างเดิม)
576	ว่าง	-	24-1-06-4101-050(ถ)	เจ้าพนักงานธุรการ	ปง./ชง.	24-1-06-4101-050(ถ)	เจ้าพนักงานธุรการ	ปง./ชง.	สรรหาเมื่อได้รับการจัดสรรงบประมาณ		(ว่างเดิม)
577	ว่าง	-	24-1-06-4201-044(ถ)	เจ้าพนักงานการเงินและบัญชี	ปง./ชง.	24-1-06-4201-044(ถ)	เจ้าพนักงานการเงินและบัญชี	ปง./ชง.	สรรหาเมื่อได้รับการจัดสรรงบประมาณ		(ว่างเดิม)
กลุ่มส่งเสริมป้องกันควบคุมโรค						กลุ่มส่งเสริมป้องกันควบคุมโรค					
578	น.ส.ฟูซียะห์ เจ๊ะมะ	วิทยาศาสตร์บัณฑิต	24-1-06-3601-080(ถ)	นักวิชาการสาธารณสุข	ชก.	24-1-06-3601-080(ถ)	นักวิชาการสาธารณสุข	ชก.			(เงินอุดหนุน)
579	น.ส.นุรมาลี ยาเต็ง	พยาบาลศาสตร์บัณฑิต	24-1-06-3602-118(ถ)	พยาบาลวิชาชีพ	ชก.	24-1-06-3602-118(ถ)	พยาบาลวิชาชีพ	ชก.			(เงินอุดหนุน)
580	ว่าง	-	24-1-06-4609-030(ถ)	เจ้าพนักงานทันตสาธารณสุข	ปง./ชง.	24-1-06-4609-030(ถ)	เจ้าพนักงานทันตสาธารณสุข	ปง./ชง.	สรรหาเมื่อได้รับการจัดสรรงบประมาณ		(ว่างเดิม)
กลุ่มเวชปฏิบัติครอบครัว						กลุ่มเวชปฏิบัติครอบครัว					
581	ว่าง	-	24-1-06-3601-081(ถ)	นักวิชาการสาธารณสุข	ปก/ชก.	24-1-06-3601-081(ถ)	นักวิชาการสาธารณสุข	ปก/ชก.	สรรหาเมื่อได้รับการจัดสรรงบประมาณ		(ว่างเดิม)
582	ว่าง	-	24-1-06-3601-197(ถ)	นักวิชาการสาธารณสุข	ปก/ชก.	24-1-06-3601-197(ถ)	นักวิชาการสาธารณสุข	ปก/ชก.	สรรหาเมื่อได้รับการจัดสรรงบประมาณ		(ว่างเดิม)
583	นายฮัสnulเลาะห์ แกต่อง	พยาบาลศาสตร์บัณฑิต	24-1-06-3602-117(ถ)	พยาบาลวิชาชีพ	ชก.	24-1-06-3602-117(ถ)	พยาบาลวิชาชีพ	ชก.			(เงินอุดหนุน)
584	นางนุรออาซีซะ มานีบากอ	พยาบาลศาสตร์บัณฑิต	24-1-06-3602-199(ถ)	พยาบาลวิชาชีพ	ชก.	24-1-06-3602-199(ถ)	พยาบาลวิชาชีพ	ชก.			(เงินอุดหนุน)
585	ว่าง	-	24-1-06-3605-032(ถ)	แพทย์แผนไทย	ปก/ชก.	24-1-06-3605-032(ถ)	แพทย์แผนไทย	ปก/ชก.	สรรหาเมื่อได้รับการจัดสรรงบประมาณ		(ว่างเดิม)

แผนอัตรากำลัง ๓ ปี ประจำปีงบประมาณ พ.ศ.๒๕๖๗-๒๕๖๙ ของ อบจ.นราธิวาส ปรับปรุงครั้งที่ ๔ พ.ศ.๒๕๖๘

อำเภอศรีสาคร											
โรงพยาบาลส่งเสริมสุขภาพตำบลบ้านกล้วยี (ขนาดกลาง)											
653	น.ส.ชารีนา แวจะ	สาธารณสุขศาสตร์ มหาบัณฑิต	24-1-06-3601-094(ถ)	ผอ.รพ.สต. (นักวิชาการสาธารณสุข)	ชก.	24-1-06-3601-094(ถ)	ผอ.รพ.สต. (นักวิชาการสาธารณสุข)	ชพ.			(เงินอุดหนุน)
กลุ่มบริหารสาธารณสุข						กลุ่มบริหารสาธารณสุข					
654	น.ส.นุไอนี มะยิ	วิทยาศาสตร์บัณฑิต	24-1-06-3601-095(ถ)	นักวิชาการสาธารณสุข	ชก.	24-1-06-3601-095(ถ)	นักวิชาการสาธารณสุข	ชก.			(เงินอุดหนุน)
655	ว่าง	-	24-1-06-4101-056(ถ)	เจ้าพนักงานธุรการ	ปง./ชง.	24-1-06-4101-056(ถ)	เจ้าพนักงานธุรการ	ปง./ชง.	สรรหาเมื่อได้รับการจัดสรรงบประมาณ		(ว่างเต็ม)
656	ว่าง	-	24-1-06-4201-051(ถ)	เจ้าพนักงานการเงินและบัญชี	ปง./ชง.	24-1-06-4201-051(ถ)	เจ้าพนักงานการเงินและบัญชี	ปง./ชง.	สรรหาเมื่อได้รับการจัดสรรงบประมาณ		(ว่างเต็ม)
กลุ่มส่งเสริมป้องกันควบคุมโรค						กลุ่มส่งเสริมป้องกันควบคุมโรค					
657	น.ส.สายน๊ะ ต้อมมานี้	วิทยาศาสตร์บัณฑิต	24-1-06-3601-096(ถ)	นักวิชาการสาธารณสุข	ชก.	24-1-06-3601-096(ถ)	นักวิชาการสาธารณสุข	ชก.			(เงินอุดหนุน)
658	ว่าง	-	24-1-06-3601-211(ถ)	นักวิชาการสาธารณสุข	ปก./ชก.	24-1-06-3601-211(ถ)	นักวิชาการสาธารณสุข	ปก./ชก.	สรรหาเมื่อได้รับการจัดสรรงบประมาณ		(ว่างเต็ม)
659	น.ส.นุรายาตี มะยูโซะ	พยาบาลศาสตรบัณฑิต	24-1-06-3602-128(ถ)	พยาบาลวิชาชีพ	ชก.	24-1-06-3602-128(ถ)	พยาบาลวิชาชีพ	ชก.			(เงินอุดหนุน)
กลุ่มเวชปฏิบัติครอบครัว						กลุ่มเวชปฏิบัติครอบครัว					
660	ว่าง	-	24-1-06-3601-212(ถ)	นักวิชาการสาธารณสุข	ปก./ชก.	24-1-06-3601-212(ถ)	นักวิชาการสาธารณสุข	ปก./ชก.	สรรหาเมื่อได้รับการจัดสรรงบประมาณ		(ว่างเต็ม)
661	นางพัฏลีนา มามะ	พยาบาลศาสตรบัณฑิต	24-1-06-3602-129(ถ)	พยาบาลวิชาชีพ	ชก.	24-1-06-3602-129(ถ)	พยาบาลวิชาชีพ	ชก.			(เงินอุดหนุน)
662	น.ส.นุรีย์ห์ มะดง	พยาบาลศาสตรบัณฑิต	24-1-06-3602-208(ถ)	พยาบาลวิชาชีพ	ปก.	24-1-06-3602-208(ถ)	พยาบาลวิชาชีพ	ปก.			(เงินอุดหนุน)
663	ว่าง	-	24-1-06-3605-038(ถ)	แพทย์แผนไทย	ปก./ชก.	24-1-06-3605-038(ถ)	แพทย์แผนไทย	ปก./ชก.	สรรหาเมื่อได้รับการจัดสรรงบประมาณ		(ว่างเต็ม)
664	ว่าง	-	24-1-06-4608-005(ถ)	เจ้าพนักงานเภสัชกรรม	ปง./ชง.	24-1-06-4608-005(ถ)	เจ้าพนักงานเภสัชกรรม	ปง./ชง.	สรรหาเมื่อได้รับการจัดสรรงบประมาณ		(ว่างเต็ม)

แผนอัตรากำลัง ๓ ปี ประจำปีงบประมาณ พ.ศ.๒๕๖๗-๒๕๖๙ ของ อบจ.นราธิวาส ปรับปรุงครั้งที่ ๔ พ.ศ.๒๕๖๘

อำเภอศรีสาคร											
โรงพยาบาลส่งเสริมสุขภาพตำบลบ้านลาเวง (ขนาดกลาง)											
677	น.ส.นุรฮายาตี มะรอนิง	สาธารณสุขศาสตร์บัณฑิต	24-1-06-3601-099(ถ)	ผอ.รพ.สต. (นักวิชาการสาธารณสุข)	ชก.	24-1-06-3601-099(ถ)	ผอ.รพ.สต. (นักวิชาการสาธารณสุข)	ขพ.			(เงินอุดหนุน)
กลุ่มบริหารสาธารณสุข						กลุ่มบริหารสาธารณสุข					
678	น.ส.แวฮายาตี แวดือราโอะ	วิทยาศาสตร์บัณฑิต	24-1-06-3601-100(ถ)	นักวิชาการสาธารณสุข	ชก.	24-1-06-3601-100(ถ)	นักวิชาการสาธารณสุข	ชก.			(เงินอุดหนุน)
679	ว่าง	-	24-1-06-4101-058(ถ)	เจ้าพนักงานธุรการ	ปง./ชง.	24-1-06-4101-058(ถ)	เจ้าพนักงานธุรการ	ปง./ชง.	สรรหาเมื่อได้รับการจัดสรรงบประมาณ		(ว่างเดิม)
680	ว่าง	-	24-1-06-4201-053(ถ)	เจ้าพนักงานการเงินและบัญชี	ปง./ชง.	24-1-06-4201-053(ถ)	เจ้าพนักงานการเงินและบัญชี	ปง./ชง.	สรรหาเมื่อได้รับการจัดสรรงบประมาณ		(ว่างเดิม)
กลุ่มส่งเสริมป้องกันควบคุมโรค						กลุ่มส่งเสริมป้องกันควบคุมโรค					
681	ว่าง	-	24-1-06-3601-214(ถ)	นักวิชาการสาธารณสุข	ปก./ชก.	24-1-06-3601-214(ถ)	นักวิชาการสาธารณสุข	ปก./ชก.	สรรหาเมื่อได้รับการจัดสรรงบประมาณ		(ว่างเดิม)
682	นายเปาซี สามะฮาลี	พยาบาลศาสตร์บัณฑิต	24-1-06-3602-133(ถ)	พยาบาลวิชาชีพ	ชก.	24-1-06-3602-133(ถ)	พยาบาลวิชาชีพ	ชก.			(เงินอุดหนุน)
683	ว่าง	-	24-1-06-4609-033(ถ)	เจ้าพนักงานทันตสาธารณสุข	ปง./ชง.	24-1-06-4609-033(ถ)	เจ้าพนักงานทันตสาธารณสุข	ปง./ชง.	สรรหาเมื่อได้รับการจัดสรรงบประมาณ		(ว่างเดิม)
กลุ่มเวชปฏิบัติครอบครัว						กลุ่มเวชปฏิบัติครอบครัว					
684	ว่าง	-	24-1-06-3601-215(ถ)	นักวิชาการสาธารณสุข	ปก./ชก.	24-1-06-3601-215(ถ)	นักวิชาการสาธารณสุข	ปก./ชก.	สรรหาเมื่อได้รับการจัดสรรงบประมาณ		(ว่างเดิม)
685	ว่าง	-	24-1-06-3601-216(ถ)	นักวิชาการสาธารณสุข	ปก./ชก.	24-1-06-3601-216(ถ)	นักวิชาการสาธารณสุข	ปก./ชก.	สรรหาเมื่อได้รับการจัดสรรงบประมาณ		(ว่างเดิม)
686	น.ส.ฮานีซี๊ะ เต๊ะกาแซ	พยาบาลศาสตร์บัณฑิต	24-1-06-3602-134(ถ)	พยาบาลวิชาชีพ	ชก.	24-1-06-3602-134(ถ)	พยาบาลวิชาชีพ	ชก.			(เงินอุดหนุน)
687	ว่าง	-	24-1-06-3602-209(ถ)	พยาบาลวิชาชีพ	ปก./ชก.	24-1-06-3602-209(ถ)	พยาบาลวิชาชีพ	ปก./ชก.	สรรหาเมื่อได้รับการจัดสรรงบประมาณ		(ว่างเดิม)
688	ว่าง	-	24-1-06-3605-040(ถ)	แพทย์แผนไทย	ปก./ชก.	24-1-06-3605-040(ถ)	แพทย์แผนไทย	ปก./ชก.	สรรหาเมื่อได้รับการจัดสรรงบประมาณ		(ว่างเดิม)

แผนอัตรากำลัง ๓ ปี ประจำปีงบประมาณ พ.ศ.๒๕๖๗-๒๕๖๙ ของ อบจ.นราธิวาส ปรับปรุงครั้งที่ ๔ พ.ศ.๒๕๖๘

อำเภอศรีสาคร											
โรงพยาบาลส่งเสริมสุขภาพตำบลบ้านตามุง (ขนาดเล็ก)											
708	น.ส.อารยา กุมอ	วิทยาศาสตร์บัณฑิต	24-1-06-3601-105(ก)	ผอ.รพ.สต. (นักวิชาการสาธารณสุข)	ชก.	24-1-06-3601-105(ก)	ผอ.รพ.สต. (นักวิชาการสาธารณสุข)	ชก.			(เงินอุดหนุน)
กลุ่มบริหารสาธารณสุข						กลุ่มบริหารสาธารณสุข					
709	น.ส.มาชิตา เตาทะ	สาธารณสุขศาสตรบัณฑิต	24-1-06-3601-106(ก)	นักวิชาการสาธารณสุข	ชก.	24-1-06-3601-106(ก)	นักวิชาการสาธารณสุข	ชก.			(เงินอุดหนุน)
710	ว่าง	-	24-1-06-4201-056(ก)	เจ้าพนักงานการเงินและบัญชี	ปง./ชง.	24-1-06-4201-056(ก)	เจ้าพนักงานการเงินและบัญชี	ปง./ชง.	สรรหาเมื่อได้รับการจัดสรรงบประมาณ		(ว่างเต็ม)
กลุ่มส่งเสริมป้องกันควบคุมโรค						กลุ่มส่งเสริมป้องกันควบคุมโรค					
711	น.ส.โซนับ แวดือราโอะ	วิทยาศาสตร์บัณฑิต	24-1-06-3601-107(ก)	นักวิชาการสาธารณสุข	ชก.	24-1-06-3601-107(ก)	นักวิชาการสาธารณสุข	ชก.			(เงินอุดหนุน)
712	นางเพาซียะ วาหะ	พยาบาลศาสตรบัณฑิต	24-1-06-3602-141(ก)	พยาบาลวิชาชีพ	ชก.	24-1-06-3602-141(ก)	พยาบาลวิชาชีพ	ชก.			(เงินอุดหนุน)
กลุ่มเวชปฏิบัติครอบครัว						กลุ่มเวชปฏิบัติครอบครัว					
713	น.ส.กุดา กูแถด	วิทยาศาสตร์บัณฑิต	24-1-06-3601-108(ก)	นักวิชาการสาธารณสุข	ชก.	24-1-06-3601-108(ก)	นักวิชาการสาธารณสุข	ชก.			(เงินอุดหนุน)
714	น.ส.สุริยา มละมีละาะ	พยาบาลศาสตรบัณฑิต	24-1-06-3602-140(ก)	พยาบาลวิชาชีพ	ชก.	24-1-06-3602-140(ก)	พยาบาลวิชาชีพ	ชก.			(เงินอุดหนุน)

อำเภอเจาะไอร้อง											
โรงพยาบาลส่งเสริมสุขภาพตำบลบ้านปีแหมุดอ (ขนาดกลาง)											
739	น.ส.นุไอนี้ มะมิง	สาธารณสุขศาสตรมหาบัณฑิต	24-1-06-3601-114(ก)	ผอ.รพ.สต. (นักวิชาการสาธารณสุข)	ชก.	24-1-06-3601-114(ก)	ผอ.รพ.สต. (นักวิชาการสาธารณสุข)	ชก.			(เงินอุดหนุน)
กลุ่มบริหารสาธารณสุข						กลุ่มบริหารสาธารณสุข					
740	ว่าง	-	24-1-06-3601-223(ก)	นักวิชาการสาธารณสุข	ปก/ชก.	24-1-06-3601-223(ก)	นักวิชาการสาธารณสุข	ปก/ชก.	สรรหาเมื่อได้รับการจัดสรรงบประมาณ		(ว่างเต็ม)
741	ว่าง	-	24-1-06-4101-062(ก)	เจ้าพนักงานธุรการ	ปง./ชง.	24-1-06-4101-062(ก)	เจ้าพนักงานธุรการ	ปง./ชง.	สรรหาเมื่อได้รับการจัดสรรงบประมาณ		(ว่างเต็ม)
742	ว่าง	-	24-1-06-4201-059(ก)	เจ้าพนักงานการเงินและบัญชี	ปง./ชง.	24-1-06-4201-059(ก)	เจ้าพนักงานการเงินและบัญชี	ปง./ชง.	สรรหาเมื่อได้รับการจัดสรรงบประมาณ		(ว่างเต็ม)
กลุ่มส่งเสริมป้องกันควบคุมโรค						กลุ่มส่งเสริมป้องกันควบคุมโรค					
743	น.ส.อาวฟา ยีเอ็ง	พยาบาลศาสตรบัณฑิต	24-1-06-3602-149(ก)	พยาบาลวิชาชีพ	ชก.	24-1-06-3602-149(ก)	พยาบาลวิชาชีพ	ชก.			(เงินอุดหนุน)
744	นางฮานีพหะ เจ๊ะปูเต๊ะ	พยาบาลศาสตรบัณฑิต	24-1-06-3602-150(ก)	พยาบาลวิชาชีพ	ชก.	24-1-06-3602-150(ก)	พยาบาลวิชาชีพ	ชก.			(เงินอุดหนุน)
745	ว่าง	-	24-1-06-4609-037(ก)	เจ้าพนักงานทันตสาธารณสุข	ปง./ชง.	24-1-06-4609-037(ก)	เจ้าพนักงานทันตสาธารณสุข	ปง./ชง.	สรรหาเมื่อได้รับการจัดสรรงบประมาณ		(ว่างเต็ม)
กลุ่มเวชปฏิบัติครอบครัว						กลุ่มเวชปฏิบัติครอบครัว					
746	ว่าง	-	24-1-06-3601-224(ก)	นักวิชาการสาธารณสุข	ปก/ชก.	24-1-06-3601-224(ก)	นักวิชาการสาธารณสุข	ปก/ชก.	สรรหาเมื่อได้รับการจัดสรรงบประมาณ		(ว่างเต็ม)
747	ว่าง	-	24-1-06-3601-225(ก)	นักวิชาการสาธารณสุข	ปก/ชก.	24-1-06-3601-225(ก)	นักวิชาการสาธารณสุข	ปก/ชก.	ได้รับการจัดสรรงบประมาณ		(ว่างเต็ม)
748	นางฮาดีบ๊ะ แวอาลี	พยาบาลศาสตรบัณฑิต	24-1-06-3602-151(ก)	พยาบาลวิชาชีพ	ชก.	24-1-06-3602-151(ก)	พยาบาลวิชาชีพ	ชก.			(เงินอุดหนุน)
749	น.ส.ฮุสนีย์ แวกือจี	พยาบาลศาสตรบัณฑิต	24-1-06-3602-152(ก)	พยาบาลวิชาชีพ	ชก.	24-1-06-3602-152(ก)	พยาบาลวิชาชีพ	ชก.			(เงินอุดหนุน)
750	ว่าง	-	24-1-06-3605-044(ก)	แพทย์แผนไทย	ปก/ชก.	24-1-06-3605-044(ก)	แพทย์แผนไทย	ปก/ชก.	สรรหาเมื่อได้รับการจัดสรรงบประมาณ		(ว่างเต็ม)

แผนอัตรากำลัง ๓ ปี ประจำปีงบประมาณ พ.ศ.๒๕๖๗-๒๕๖๙ ของ อบจ.นราธิวาส ปรับปรุงครั้งที่ ๔ พ.ศ.๒๕๖๘

อำเภอเจาะไอร้อง

โรงพยาบาลส่งเสริมสุขภาพตำบลบ้านปี่เหล็ง (ขนาดกลาง)											
763	นายธานี ดิงปานะ	สาธารณสุขศาสตร์บัณฑิต	24-1-06-3601-115(ถ)	ผอ.ร.สต. (นักวิชาการสาธารณสุข)	ชก.	24-1-06-3601-115(ถ)	ผอ.ร.สต. (นักวิชาการสาธารณสุข)	ชพ.			(เงินอุดหนุน)
กลุ่มบริหารสาธารณสุข						กลุ่มบริหารสาธารณสุข					
764	น.ส.นุรีซัน สุธง	สาธารณสุขศาสตร์บัณฑิต	24-1-06-3601-116(ถ)	นักวิชาการสาธารณสุข	ชก.	24-1-06-3601-116(ถ)	นักวิชาการสาธารณสุข	ชก.			(เงินอุดหนุน)
765	ว่าง	-	24-1-06-4101-064(ถ)	เจ้าพนักงานธุรการ	ปง./ชง.	24-1-06-4101-064(ถ)	เจ้าพนักงานธุรการ	ปง./ชง.	ได้รับการจัดสรรงบประมาณ		(ว่างเดิม)
766	ว่าง	-	24-1-06-4201-061(ถ)	เจ้าพนักงานการเงินและบัญชี	ปง./ชง.	24-1-06-4201-061(ถ)	เจ้าพนักงานการเงินและบัญชี	ปง./ชง.	ได้รับการจัดสรรงบประมาณ		(ว่างเดิม)
กลุ่มส่งเสริมป้องกันควบคุมโรค						กลุ่มส่งเสริมป้องกันควบคุมโรค					
767	นางซีหัตตะ อาแวตาโละ	วิทยาศาสตร์บัณฑิต	24-1-06-3601-117(ถ)	นักวิชาการสาธารณสุข	ชก.	24-1-06-3601-117(ถ)	นักวิชาการสาธารณสุข	ชก.			(เงินอุดหนุน)
768	ว่าง	-	24-1-06-3601-228(ถ)	นักวิชาการสาธารณสุข	ปก/ชก.	24-1-06-3601-228(ถ)	นักวิชาการสาธารณสุข	ปก/ชก.	ได้รับการจัดสรรงบประมาณ		(ว่างเดิม)
769	น.ส.โสภา นิลน้อย	พยาบาลศาสตร์บัณฑิต	24-1-06-3602-157(ถ)	พยาบาลวิชาชีพ	ชก.	24-1-06-3602-157(ถ)	พยาบาลวิชาชีพ	ชก.			(เงินอุดหนุน)
กลุ่มเวชปฏิบัติครอบครัว						กลุ่มเวชปฏิบัติครอบครัว					
770	ว่าง	-	24-1-06-3601-229(ถ)	นักวิชาการสาธารณสุข	ปก/ชก.	24-1-06-3601-229(ถ)	นักวิชาการสาธารณสุข	ปก/ชก.	ได้รับการจัดสรรงบประมาณ		(ว่างเดิม)
771	น.ส.ซูเรียดี สือแม	พยาบาลศาสตร์บัณฑิต	24-1-06-3602-158(ถ)	พยาบาลวิชาชีพ	ชก.	24-1-06-3602-158(ถ)	พยาบาลวิชาชีพ	ชก.			(เงินอุดหนุน)
772	น.ส.ฮัลยา อามิง	พยาบาลศาสตร์บัณฑิต	24-1-06-3602-159(ถ)	พยาบาลวิชาชีพ	ชก.	24-1-06-3602-159(ถ)	พยาบาลวิชาชีพ	ชก.			(เงินอุดหนุน)
773	น.ส.ญัสมีน เจ๊ะดีอราแม	ประกาศนียบัตร สาธารณสุขศาสตร์	24-1-06-4601-021(ถ)	เจ้าพนักงานสาธารณสุข	ชง.	24-1-06-4601-021(ถ)	เจ้าพนักงานสาธารณสุข	ชง.			(เงินอุดหนุน)
774	ว่าง	-	24-1-06-3605-046(ถ)	แพทย์แผนไทย	ปก./ชก.	24-1-06-3605-046(ถ)	แพทย์แผนไทย	ปก./ชก.	ได้รับการจัดสรรงบประมาณ		(ว่างเดิม)

แผนอัตรากำลัง ๓ ปี ประจำปีงบประมาณ พ.ศ.๒๕๖๗-๒๕๖๙ ของ อบจ.นราธิวาส ปรับปรุงครั้งที่ ๔ พ.ศ.๒๕๖๘

ภาคผนวก



คำสั่งองค์การบริหารส่วนจังหวัดนครราชสีมา

ที่ ๑๗๐๘/๒๕๖๘

เรื่อง แต่งตั้งข้าราชการองค์การบริหารส่วนจังหวัด รักษาราชการในตำแหน่ง

ตามท้องที่องค์การบริหารส่วนจังหวัดนครราชสีมา ประกาศปรับปรุงแผนอัตรากำลัง ๓ ปี ขององค์การบริหารส่วนจังหวัดนครราชสีมา ประจำปีงบประมาณ พ.ศ.๒๕๖๗-๒๕๖๙ ปรับปรุงครั้งที่ ๔ พ.ศ.๒๕๖๘ จำนวน ๑๕ รายการ ข้าราชการองค์การบริหารส่วนจังหวัด ตำแหน่งนักวิชาการสาธารณสุขชำนาญการ จำนวน ๑๓ ราย และตำแหน่งพยาบาลวิชาชีพชำนาญการ จำนวน ๒ ราย เสนอขอปรับปรุงตำแหน่งประเภทวิชาการ ระดับชำนาญการพิเศษ นั้น

อาศัยอำนาจตามความในข้อ ๑๓.๓ วรรคสอง ของประกาศคณะกรรมการข้าราชการองค์การบริหารส่วนจังหวัด จังหวัดนครราชสีมา (ก.จ.จ.นครราชสีมา) เรื่อง หลักเกณฑ์และเงื่อนไขเกี่ยวกับการการคัดเลือกเพื่อเลื่อนและแต่งตั้งข้าราชการองค์การบริหารส่วนจังหวัดให้ดำรงตำแหน่งที่สูงขึ้นในสายงานวิทยาศาสตร์และเทคโนโลยี พ.ศ.๒๕๖๒ ลงวันที่ ๕ กรกฎาคม ๒๕๖๒ แนวทางปฏิบัติเกี่ยวกับการเลื่อนและแต่งตั้งให้ดำรงตำแหน่งในระดับที่สูงขึ้นของข้าราชการและพนักงานส่วนท้องถิ่นสำหรับตำแหน่งประเภททั่วไป และตำแหน่งประเภทวิชาการ หนังสือสำนักงาน ก.จ. ก.ท. และ ก.อบต. ที่ มท ๐๘๐๙.๒/ว ๑๙๑ เรื่องแบบประเมินการเลื่อนและแต่งตั้งให้ดำรงตำแหน่งในระดับที่สูงขึ้นของข้าราชการและพนักงานส่วนท้องถิ่นสำหรับตำแหน่งประเภททั่วไป และประเภทวิชาการ ลงวันที่ ๓๐ พฤศจิกายน ๒๕๖๑ และหนังสือสำนักงาน ก.จ. ก.ท. และ ก.อบต. ที่ มท ๐๘๐๙.๒/ว๓๖ เรื่องการจัดทำแผนอัตรากำลัง ๓ ปี ประจำปีงบประมาณ พ.ศ.๒๕๖๗-๒๕๖๙ ลงวันที่ ๑๐ มีนาคม ๒๕๖๖ ข้อ ๕ (๔.๑) (๔.๑๒) จึงให้ข้าราชการองค์การบริหารส่วนจังหวัด จำนวน ๑๕ ราย รักษาการในตำแหน่งนักวิชาการสาธารณสุขชำนาญการพิเศษ และตำแหน่งพยาบาลวิชาชีพชำนาญการพิเศษ ดังบัญชีรายละเอียดแนบท้ายนี้

ทั้งนี้ ตั้งแต่วันที่ ๑๐ พฤศจิกายน ๒๕๖๘ เป็นต้นไป

สั่ง ณ วันที่ ๑๐ พฤศจิกายน พ.ศ. ๒๕๖๘

(นายภูเข็ง ยาวอหะชัน)

นายกองค์การบริหารส่วนจังหวัดนครราชสีมา

เรื่อง ให้ข้าราชการองค์การบริหารส่วนจังหวัดรักษาการในตำแหน่ง  
 ลงวันที่ ๑๐ พฤศจิกายน ๒๕๖๘

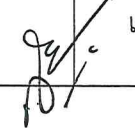
ที่	ชื่อ-สกุล	ตำแหน่ง/ระดับ/สังกัด	ชื่อตำแหน่งที่ปรับปรุง	ตั้งแต่วันที่	ถึงวันที่	หมายเหตุ
๑	นางชนิศา ไชยประดิษฐ์	นักวิชาการสาธารณสุขชำนาญการ ๒๔-๑-๐๖-๓๖๐๑-๐๐๕(ถ) สังกัดรพ.สต.ป่าเสม็ด อ.สุโขทัย จ.นราธิวาส กองสาธารณสุข อบจ.นราธิวาส	นักวิชาการสาธารณสุขชำนาญการพิเศษ ๒๔-๑-๐๖-๓๖๐๑-๐๐๕(ถ) สังกัดรพ.สต.ป่าเสม็ด อ.สุโขทัย จ.นราธิวาส กองสาธารณสุข อบจ.นราธิวาส	๑๐ พฤศจิกายน ๒๕๖๘	จนกว่าจะมีคำสั่ง เปลี่ยนแปลง	- ให้ได้รับ เงินเดือนใน ตำแหน่ง เดิม
๒	นายสันต์ พรหมสร	นักวิชาการสาธารณสุขชำนาญการ ๒๔-๑-๐๖-๓๖๐๑-๐๐๘(ถ) สังกัดรพ.สต.มูโนะ อ.สุโขทัย จ.นราธิวาส กองสาธารณสุข อบจ.นราธิวาส	นักวิชาการสาธารณสุขชำนาญการพิเศษ ๒๔-๑-๐๖-๓๖๐๑-๐๐๘(ถ) สังกัดรพ.สต.มูโนะ อ.สุโขทัย จ.นราธิวาส กองสาธารณสุข อบจ.นราธิวาส	๑๐ พฤศจิกายน ๒๕๖๘	จนกว่าจะมีคำสั่ง เปลี่ยนแปลง	- ให้ได้รับ เงินเดือนใน ตำแหน่ง เดิม
๓	นายวิทยา ไชยลาภ	นักวิชาการสาธารณสุขชำนาญการ ๒๔-๑-๐๖-๓๖๐๑-๐๑๙(ถ) สังกัดรพ.สต.ปะลุกาสาแมะ อ.บาเจาะ จ.นราธิวาส กองสาธารณสุข อบจ.นราธิวาส	นักวิชาการสาธารณสุขชำนาญการพิเศษ ๒๔-๑-๐๖-๓๖๐๑-๐๑๙(ถ) สังกัดรพ.สต.ปะลุกาสาแมะ อ.บาเจาะ จ.นราธิวาส กองสาธารณสุข อบจ.นราธิวาส	๑๐ พฤศจิกายน ๒๕๖๘	จนกว่าจะมีคำสั่ง เปลี่ยนแปลง	- ให้ได้รับ เงินเดือนใน ตำแหน่ง เดิม
๔	นางรอฮายา หะยีหมัด	นักวิชาการสาธารณสุขชำนาญการ ๒๔-๑-๐๖-๓๖๐๑-๐๔๑(ถ) สังกัดรพ.สต.บองอ อ.ระแงะ จ.นราธิวาส กองสาธารณสุข อบจ.นราธิวาส	นักวิชาการสาธารณสุขชำนาญการพิเศษ ๒๔-๑-๐๖-๓๖๐๑-๐๔๑(ถ) สังกัดรพ.สต.บองอ อ.ระแงะ จ.นราธิวาส กองสาธารณสุข อบจ.นราธิวาส	๑๐ พฤศจิกายน ๒๕๖๘	จนกว่าจะมีคำสั่ง เปลี่ยนแปลง	- ให้ได้รับ เงินเดือนใน ตำแหน่ง เดิม
๕	นายอัปดุลเลาะ สาและ	นักวิชาการสาธารณสุขชำนาญการ ๒๔-๑-๐๖-๓๖๐๑-๐๔๓(ถ) สังกัดรพ.สต.บ้านลาไม อ.ระแงะ จ.นราธิวาส กองสาธารณสุข อบจ.นราธิวาส	นักวิชาการสาธารณสุขชำนาญการพิเศษ ๒๔-๑-๐๖-๓๖๐๑-๐๔๓(ถ) สังกัดรพ.สต.บ้านลาไม อ.ระแงะ จ.นราธิวาส กองสาธารณสุข อบจ.นราธิวาส	๑๐ พฤศจิกายน ๒๕๖๘	จนกว่าจะมีคำสั่ง เปลี่ยนแปลง	- ให้ได้รับ เงินเดือนใน ตำแหน่ง เดิม

*(Handwritten signature)*

ที่	ชื่อ-สกุล	ตำแหน่ง/ระดับ/สังกัด	ชื่อตำแหน่งที่ขอปรับปรุง	ตั้งแต่วันที่	ถึงวันที่	หมายเหตุ
๖	นายนิอาชิ นิจินิการิ	นักวิชาการสาธารณสุขชำนาญการ ๒๔-๑-๐๖-๓๖๐๑-๐๖๐(ถ) สังกัดรพ.สต.บ้านสะโล อ.ระแงะ จ.นราธิวาส กองสาธารณสุข อบจ.นราธิวาส	นักวิชาการสาธารณสุขชำนาญการพิเศษ ๒๔-๑-๐๖-๓๖๐๑-๐๖๐(ถ) สังกัดรพ.สต.บ้านสะโล อ.ระแงะ จ.นราธิวาส กองสาธารณสุข อบจ.นราธิวาส	๑๐ พฤศจิกายน ๒๕๖๘	จนกว่าจะมีคำสั่ง เปลี่ยนแปลง	- ให้ได้รับ เงินเดือนใน ตำแหน่ง เดิม
๗	นายอาซัน สะมะแอ	นักวิชาการสาธารณสุขชำนาญการ ๒๔-๑-๐๖-๓๖๐๑-๐๗๔(ถ) สังกัดรพ.สต.บาดง อ.เรือเสาะ จ.นราธิวาส กองสาธารณสุข อบจ.นราธิวาส	นักวิชาการสาธารณสุขชำนาญการพิเศษ ๒๔-๑-๐๖-๓๖๐๑-๐๗๔(ถ) สังกัดรพ.สต.บาดง อ.เรือเสาะ จ.นราธิวาส กองสาธารณสุข อบจ.นราธิวาส	๑๐ พฤศจิกายน ๒๕๖๘	จนกว่าจะมีคำสั่ง เปลี่ยนแปลง	- ให้ได้รับ เงินเดือนใน ตำแหน่ง เดิม
	นางมาสีอเต๊ะ ปือราเฮง	นักวิชาการสาธารณสุขชำนาญการ ๒๔-๑-๐๖-๓๖๐๑-๐๗๙(ถ) สังกัดรพ.สต.ลาโละ อ.เรือเสาะ จ.นราธิวาส กองสาธารณสุข อบจ.นราธิวาส	นักวิชาการสาธารณสุขชำนาญการพิเศษ ๒๔-๑-๐๖-๓๖๐๑-๐๗๙(ถ) สังกัดรพ.สต.ลาโละ อ.เรือเสาะ จ.นราธิวาส กองสาธารณสุข อบจ.นราธิวาส	๑๐ พฤศจิกายน ๒๕๖๘	จนกว่าจะมีคำสั่ง เปลี่ยนแปลง	- ให้ได้รับ เงินเดือนใน ตำแหน่ง เดิม
๘	นางสาวชารีนา แวงจะ	นักวิชาการสาธารณสุขชำนาญการ ๒๔-๑-๐๖-๓๖๐๑-๐๙๔(ถ) สังกัดรพ.สต.บ้านกลุบี อ.ศรีสาคร จ.นราธิวาส กองสาธารณสุข อบจ.นราธิวาส	นักวิชาการสาธารณสุขชำนาญการพิเศษ ๒๔-๑-๐๖-๓๖๐๑-๐๙๔(ถ) สังกัดรพ.สต.บ้านกลุบี อ.ศรีสาคร จ.นราธิวาส กองสาธารณสุข อบจ.นราธิวาส	๑๐ พฤศจิกายน ๒๕๖๘	จนกว่าจะมีคำสั่ง เปลี่ยนแปลง	- ให้ได้รับ เงินเดือนใน ตำแหน่ง เดิม
๑๐	นางสาวนุรฮายาตี มะรอนิง	นักวิชาการสาธารณสุขชำนาญการ ๒๔-๑-๐๖-๓๖๐๑-๐๙๙(ถ) สังกัดรพ.สต.บ้านลาเวง อ.ศรีสาคร จ.นราธิวาส กองสาธารณสุข อบจ.นราธิวาส	นักวิชาการสาธารณสุขชำนาญการพิเศษ ๒๔-๑-๐๖-๓๖๐๑-๐๙๙(ถ) สังกัดรพ.สต.บ้านลาเวง อ.ศรีสาคร จ.นราธิวาส กองสาธารณสุข อบจ.นราธิวาส	๑๐ พฤศจิกายน ๒๕๖๘	จนกว่าจะมีคำสั่ง เปลี่ยนแปลง	- ให้ได้รับ เงินเดือนใน ตำแหน่ง เดิม



ที่	ชื่อ-สกุล	ตำแหน่ง/ระดับ/สังกัด	ชื่อตำแหน่งที่ขอปรับปรุง	ตั้งแต่วันที่	ถึงวันที่	หมายเหตุ
๑๑	นางสาวอารยา กุมอ	นักวิชาการสาธารณสุขชำนาญการ ๒๔-๑-๐๖-๓๖๐๑-๑๐๕(ถ) สังกัดรพ.สต.บ้านตามุง อ.ศรีสาคร จ.นราธิวาส กองสาธารณสุข อบจ.นราธิวาส	นักวิชาการสาธารณสุขชำนาญการพิเศษ ๒๔-๑-๐๖-๓๖๐๑-๑๐๕(ถ) สังกัดรพ.สต.บ้านตามุง อ.ศรีสาคร จ.นราธิวาส กองสาธารณสุข อบจ.นราธิวาส	๑๐ พฤศจิกายน ๒๕๖๘	จนกว่าจะมีคำสั่ง เปลี่ยนแปลง	- ให้ได้รับ เงินเดือนใน ตำแหน่ง เดิม
๑๒	นางสาวนูไอนี มะมิง	นักวิชาการสาธารณสุขชำนาญการ ๒๔-๑-๐๖-๓๖๐๑-๑๑๔(ถ) สังกัดรพ.สต.บ้านปีแหมุดอ อ.เจาะไอร้อง จ.นราธิวาส กองสาธารณสุข อบจ.นราธิวาส	นักวิชาการสาธารณสุขชำนาญการพิเศษ ๒๔-๑-๐๖-๓๖๐๑-๑๑๔(ถ) สังกัดรพ.สต.บ้านปีแหมุดอ อ.เจาะไอร้อง จ.นราธิวาส กองสาธารณสุข อบจ.นราธิวาส	๑๐ พฤศจิกายน ๒๕๖๘	จนกว่าจะมีคำสั่ง เปลี่ยนแปลง	- ให้ได้รับ เงินเดือนใน ตำแหน่ง เดิม
๑๓	นายดามิซ ดิงปาเนาะ	นักวิชาการสาธารณสุขชำนาญการ ๒๔-๑-๐๖-๓๖๐๑-๑๑๕(ถ) สังกัดรพ.สต.บ้านปีเหล็ง อ.เจาะไอร้อง จ.นราธิวาส กองสาธารณสุข อบจ.นราธิวาส	นักวิชาการสาธารณสุขชำนาญการพิเศษ ๒๔-๑-๐๖-๓๖๐๑-๑๑๕(ถ) สังกัดรพ.สต.บ้านปีเหล็ง อ.เจาะไอร้อง จ.นราธิวาส กองสาธารณสุข อบจ.นราธิวาส	๑๐ พฤศจิกายน ๒๕๖๘	จนกว่าจะมีคำสั่ง เปลี่ยนแปลง	- ให้ได้รับ เงินเดือนใน ตำแหน่ง เดิม
๑๔	ว่าที่ร้อยตรีรุสลาน ยามา	พยาบาลวิชาชีพชำนาญการ ๒๔-๑-๐๖-๓๖๐๒-๐๖๑(ถ) สังกัดรพ.สต.บ้านจุฬารักษ์พัฒนา ๕ อ.ระแงะ จ.นราธิวาส กองสาธารณสุข อบจ.นราธิวาส	พยาบาลวิชาชีพชำนาญการพิเศษ ๒๔-๑-๐๖-๓๖๐๒-๐๖๑(ถ) สังกัดรพ.สต.บ้านจุฬารักษ์พัฒนา ๕ อ.ระแงะ จ.นราธิวาส กองสาธารณสุข อบจ.นราธิวาส	๑๐ พฤศจิกายน ๒๕๖๘	จนกว่าจะมีคำสั่ง เปลี่ยนแปลง	- ให้ได้รับ เงินเดือนใน ตำแหน่ง เดิม
๑๕	นางนิตะห์ ดือเร๊ะ	พยาบาลวิชาชีพชำนาญการ ๒๔-๑-๐๖-๓๖๐๒-๐๗๖(ถ) สังกัดรพ.สต.บ้านกาหนึ๊วะ อ.ระแงะ จ.นราธิวาส กองสาธารณสุข อบจ.นราธิวาส	พยาบาลวิชาชีพชำนาญการพิเศษ ๒๔-๑-๐๖-๓๖๐๒-๐๗๖(ถ) สังกัดรพ.สต.บ้านกาหนึ๊วะ อ.ระแงะ จ.นราธิวาส กองสาธารณสุข อบจ.นราธิวาส	๑๐ พฤศจิกายน ๒๕๖๘	จนกว่าจะมีคำสั่ง เปลี่ยนแปลง	- ให้ได้รับ เงินเดือนใน ตำแหน่ง เดิม





## แผนอัตรากำลัง 3 ปี

ขององค์การบริหารส่วนจังหวัดนราธิวาส

ประจำปีงบประมาณ พ.ศ. 2567 - 2569

ปรับปรุงครั้งที่ 4 พ.ศ. 2568

ฝ่ายสรรหาและบรรจุแต่งตั้ง  
กองการเจ้าหน้าที่